

## 地元の皆さまに支えられて リフォーム一筋 30年

(発行元)  
PanasonicリフォームClub  
リファイン佐賀  
株式会社山口新建木材センター

### 「リファイン佐賀 社長のコメント」

寒くなりました。風邪に用心してください。

先月号に続き、山形への旅の続編です。

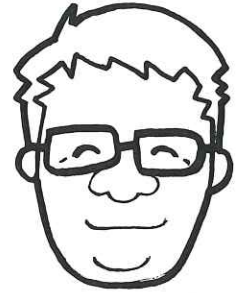
最上川を午前中に散策して、大石田駅に戻り、午後どこかを散策しようと駅に置いてある観光案内書を見ていたら、家内が尾花沢市に芭蕉・清風歴史資料館があり、開館しているというので行ってみました。松尾芭蕉が弟子の曾良をつれて「おくのほそ道」の道中、10泊の長逗留した尾花沢で俳人鈴木清風との交流があったことを知りました。

鈴木清風は本業が「島田屋」という商家の3代目で江戸にも支店がある豪商でしたが、俳人でもあり松尾芭蕉と親交があったそうです。鈴木清風にまつわる話としては、元禄11年の夏、庄内の紅花を買い集めて江戸に上がりましたが、江戸の商人たちは清風を田舎商人と見下し、紅花を買ったたこうと不買同盟を結んで妨害しました。そこで清風は高札に持ってきた紅花の箱を浜で全部燃やすことを書いて焼却しました。(ただし燃やしたのはカンナグズを入れた箱で、紅花はよそに隠していました。)結果、江戸の商人たちは紅花を確保するために高く買い入れなければならないはめに陥りました。それで清風は3万両の利益を得ましたが、「尋常の商売で得た金ではない、きれいさっぱり使い切る」と言って、吉原の大門を3日3晩締め切り、遊女たちに休養を与えたという豪気な逸話が残されています。

私は紅花は今までベニバナ油しか知りませんでした。黄色い花で江戸時代に口紅や着物を染める染料として使われていたそうです。

この資料館を訪れたことにより、今まで詳しく知らなかった人物や出来事を深く知ることができ、旅の締めくくりとしてとても満足した一日となりました。

さて、今回の山形行きが私の旅の締めくくりとなりましたが、いよいよ12月。2019年の締めくくりの月となりますね。今年台風や大雨などの災害がとて多く、被害に遭われた方々に対し心を痛めることが多い年となりましたが、迎える2020年は皆様にとって少しでも笑顔の多い年となりますよう心からお祈り申し上げます。この一年も「暮らしの広場」をご愛読いただき誠にありがとうございました。



### 目次

表紙・社長コメント…………… 1 ページ  
リファインな風景…………… 2 ページ  
今月のご案内…………… 3 ページ  
ウォンバット新聞…………… 4 ページ

ウォンバット新聞…………… 5 ページ  
IHクッキングレシピ…………… 6 ページ  
今月のバリアフリー…………… 7 ページ  
やさしいおうちの体験館ご案内… 8 ページ



# リファインな「佐賀おうちの風景」



★ 今回はご自宅を建替えされました、N様邸です。

車から降りて、いつでもテラスから居室へ入れます。車いすを使うようになったらテラスの階段部分を撤去するだけで段差解消機を設置できるように準備しています。



広いリビングがウッドデッキでさらに広く見え、床材は佐賀市産の厚さ3cmの杉のフローリングです。もちろんサッシもバリアフリーでデッキとの段差はありません。腰板と珪藻土の塗り壁で呼吸するお部屋です。



車いすのままでも入れるように、入口を横の壁のスペースまで利用し、当社社員が作り上げたオリジナル2枚引き込み戸を設置しました。



どこに手すりがついているか分からないパナソニックの優れたものの浴室です。当社にも展示していますので是非ご覧ください。

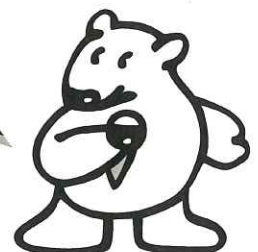


以前のお家で使っておられた2.1mのキッチンを再利用し、2.7mのキッチンに組みなおして設置しました。奥は物置スペースですが、上部の無双窓、こちらも当社社員作です。次号にて説明いたします。



今回、ご依頼いただいたN様は膝を悪くされておりましたが、無事手術で歩けるようになられ、これから長く暮らしていけるようなお家が欲しいと今年の3月にご相談がありました。現在暮らしやすくするのはもちろん、将来体の機能が落ちて車椅子などいろいろな道具を使いながら生活できるように工夫しています。暖かい杉のフローリングは心が癒されます。今回は建替えでしたので、当社のホームエレベーターモデル住宅で仮住まいして頂きました。膝に負担をかけないホームエレベーターで安全に暮らしていただきました。

N様、ご協力ありがとうございました！



# 今月のご案内

## 大切なわが家をチェックしましょう。 大掃除は住まい点検のチャンス

12月13日は  
大掃除の日

まず片付けから始めて、住まいの思わぬ汚れや傷、設備の不具合を発見する機会にしませんか。

### 準備編

計画的に進める。

- リサイクルの日や粗大ゴミ収集日を  
確認して掃除の  
予定を立てる。



普段手をつけにくい場所から。

- レンジフード等、掃除  
に時間がかかる場所
- 雨どい等、  
手が届きにくい場所



まずは整理整頓から。

- 散らかったままでは、  
掃除がしにくい。
- 使わないものは  
処分する。



## 片付けながら、汚れのチェック、設備機器の点検を

【リビング】

床にゆがみや  
凹みはありませんか？



【水廻り】

水漏れや排水管のつまりは  
ありませんか？

収納を片付け、排  
水管の継ぎ目部分  
の漏れを確認。



【外回り】

外壁のひび割れ、  
雨どいのつまりは？

雨どいのつまりは  
雨漏りやシロアリ  
被害の原因にも。



【火災感知器】

作動するか  
チェックしましょう。

※交換推奨年数10年または15年  
(機種により異なります)

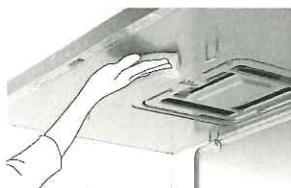


— 不具合など発見したら、早めに当店にご相談ください。 —

汚れにくい設備で大掃除をラクにする方法も。

【換気扇】

油汚れを毎回自動でおそうじするから、  
面倒なファン掃除が  
10年間不要<sup>※1,2</sup>



全自動おそうじファン付<sup>※3</sup> ほっとクリーンフード

※1 10年間使用してもファンの汚れは当社従来品(S73AH-I23F2)の1年分しかたまりません設計。  
一般財団法人ベターリビング優良住宅部品評価基準換気ユニットのフィルターの油汚れ効果試験での値。  
※2 10年使用相当の汚れ付着での基本性能試験の値(当社調べ)。  
※3 ファンは10年に1回、プレートは1年に1回のお手入れが必要です。使用状況によりお手入れ頻度は変わります。

【グリル】

まるごと拭けるフラットな庫内。  
焼き網が無くグリル皿は汚れが落ちやすい  
フッ素加工



IH&遠赤ラックキングリル

【トイレ】

泡で洗って、除菌<sup>※1</sup>、消臭<sup>※2</sup>まで  
全自動だから汚れにくいだけでなく、  
ニオイもキレイ。



アラウーノ L150 シリーズ

※1 オンン水洗浄30秒後の効果です。  
※2 約5㎡空間での約1時間後の効果です。  
※試験機関・方法・結果など詳しくはWEBサイトに掲載。

詳しくはこちら ほっとクリーンフード：<http://sumai.panasonic.jp/kitchen/concept/detail.php?id=Range>  
ラックキングリル：<http://sumai.panasonic.jp/ihcook/feature/detail.php?id=ih-lacook>  
トイレ：[http://sumai.panasonic.jp/toilet/alauno/alauno\\_l150/](http://sumai.panasonic.jp/toilet/alauno/alauno_l150/)

住まいのお困り事はお気軽にリファイン佐賀へご相談ください。



## 店長の訪問日記

こんにちは。店長の山口です。

本年も暮らしの広場を、ご愛読頂きましてありがとうございます。

さて、もうすぐ年末年始を迎えますが、お家の設備機器に不具合等はございませんでしょうか。

年末にかけてメンテナンス依頼が多く、非常に混み合います。また、メーカーの年末年始のお休

みが長い為、部品等が必要な場合、長期間修理をお待ち頂く可能性があります。不具合や、気に

なポイントがありましたら、お早目に当社へご相談ください。

曲はユーチューブですぐお聴きになれます。

### 若さに触れるクラシック音楽

クラシック音楽は古い?いえむしろ若くして亡くなった天才達のエッセンスが若い感性で伝わってきます。若いときには感じなかった「青春っぽさ・純粋性・フレッシュ感」に触れてみると、これが意外に新鮮?!

とにかく若い才能の息吹に  
圧倒される

#### ストラヴィンスキー

「バレエ音楽3作品」



1910年(28歳)に作曲した『火の鳥』がパリのオペラ座で初演され、大成功。翌1911年には第2作『ペトルーシユカ』が初演され、これも成功。さらに1913年、第3作『春の祭典』がパリで初演。この上演は楽壇をセンセーショナルな賛否両論の渦に巻き込み、初演においては観客の怒号が演奏をかき消すほどであったと。

しかしその後すぐに評価は急上昇し大成功を収め、これら3作によってストラヴィンスキーは若手の革命児として名を刻まれる事になりました。

## \*懐かしくて、温かい\*

### ウリノキの猪(新潟県)

ウリノキの樹皮を剥いで作られていて、今にも突きかかってきそうな猪の姿「猪突猛進」がうまく表現されています。

今年の干支、猪。一年の締めくくりとして振り返ってみてはいかがでしょう。また新たに迎える一年が皆様にとって素晴らしい年となることを祈って。





つくってみよう!お手軽DIY

# ENJOY! DIY



捨てようと思っていた端材や雑貨。ほんの少し手を加えれば、暮らしに役立つ、暮らしを彩る道具に早変わり。身近な素材や安価で入手できる材料でDIYを愉しんでみませんか？

## ◆フォトフレームでつくる扉付きキーボックス◆

フォトフレームを使うと、簡単に扉付きキーボックスが出来ます。お気に入りの壁紙を貼って壁に掛けると、玄関がグッとお洒落に。ひっかけるタイプのキーボックスなので、鍵が絡まることもなくすっきりと納まります。

### <用意するもの>

- フォトフレーム ●木箱 ●シナ合板 ●壁紙
- 蝶番 ●留め金具 ●吊り金具 ●プライワックス
- 木工用ボンド ●きり ●ドライバー
- ねじ、ワッシャー、ナット、袋ナット

※同サイズのフォトフレームを扉に利用して、扉付きキーボックスに仕上げます。フォトフレームと同サイズの木箱が入手できない場合は、別途つくってください。



### ① フォトフレームの爪を外す

フォトフレームの裏の爪をすべてドライバーではずします。



### ② シナ合板をカットする

シナ合板をフォトフレームの背板と同じ大きさにカットします。※フォトフレームの背板は今回使用しません。

### ③ フォトフレームとシナ合板を着色する

フォトフレームとシナ合板にプライワックスを塗り、木箱に近い色に着色します。



### ④ 木箱にきりで穴をあける

鍵を引っ掛けるねじのための穴を3つあけます。



### ⑤ 木箱にねじを取り付ける

ワッシャーを挟み込んでナットで固定し、ねじの先は袋ナットで留めます。



### ⑥ シナ合板に壁紙を貼る

シナ合板に木工用ボンドを塗り、壁紙を貼って壁紙をシナ合板と同じ大きさにカットします。



### ⑧ フォトフレームを木箱に取り付ける

壁紙を貼ったシナ合板をフォトフレームの内側から挟み込み、ねじで留めます。フォトフレームを木箱に蝶番で取り付けます。



### ⑨ 留め金具を付け、壁掛け用の吊り金具を付ける

留め金具は取り付け位置を決めたらきりなどで下穴をあけ、ビスで固定します。吊り金具は、付属のねじで固定します



### ⑩ 完成



## 『岩永陶芸教室』

2020年は子年ということで、陶芸歴約1年の生徒さんの来年に向けての作品です。お店に飾ってあった置物をみて、自分でも作ってみたいと思い、今回挑戦されたとのこと。目の位置が難しい、と言われていましたが、いい表情ですね(^\_^)

今年もたくさんの方にご参加いただきありがとうございました。





# ウォンバット君のIH簡単おいしいレシピ



(クリスマスにおすすめメニュー♪)

## ヘルシーチキンカツレツ

### ■ 材料 / 2人分

- ・鶏ムネ肉 1枚 (200g) ・塩、こしょう 各少々 ・パン粉 1/2カップ
- ・小麦粉 大さじ1 ・卵 1個 ・ベビーリーフ 適量 ・ミニトマト 3個
- ・トマトソース(缶詰) 1/2カップ

### ■ 作り方

- ① フライパンを(火力5)で熱し、パン粉を入れ、木べら等で混ぜながらきつね色になるまで炒め、バット等に取り出し粗熱をとる。
- ② 鶏肉は皮を除き、6等分のそぎ切りにし、塩・こしょうをする。
- ③ ②の鶏肉に小麦粉・溶き卵・①のパン粉の順に衣をつけ、グリル皿に並べ(パナソニックのラックキンググリル以外は焼き網にアルミホイルを敷き並べる)グリル温度調節200℃で焼く。
- ④ 鶏肉が焼き上がれば器に盛り、お好みのサラダとミニトマトを添え、温めたトマトソースをかけていただく。

(臭たくさんケーキみたいな?オムレツ!)

## カニ缶のスペイン風オムレツ

### ■ 材料 / 4人分

- ・カニ(缶詰) 2缶(160g) ・ジャガイモ 2個 ・パセリ 2枝 ・卵 2個
- ・生クリーム 1/4カップ ・塩 少々 ・コショウ 少々 ・サラダ油 小さじ1
- ・バター 30g ・サラダ油 小さじ2 ・トマトソース(缶詰) 適宜

### ■ 作り方

- ① カニはほぐしておく。ジャガイモは皮をむいて1cm角に切り、パセリはみじん切りにする。
- ② 鍋に水・塩・①のジャガイモを入れ3kw湯沸しキーで煮立てる。(火力4)で3分茹で、水気をきっておく。
- ③ ボウルに卵を割りほぐし、生クリーム・塩・コショウを加え、①のカニ・ジャガイモ・パセリを加えてよく混ぜる。
- ④ フライパンにサラダ油をいれて(火力6)で熱して鍋肌を温める。バターを溶かして③の卵液を流し入れる。半熟になるまで1分まぜ(火力2)にして表面をならし形をととのえ、蓋をして10分焼く。
- ⑤ 鍋蓋をフライパンにかぶせてオムレツを裏返し、スライドさせてフライパンに戻す。(火力4)にして鍋肌からサラダ油を流し、さらに3~4分焼く。
- ⑥ ⑤をまな板の上にスライドさせてのせ、切り分けて器に盛り、トマトソースをかける。

ひと言…お歳暮にいただいたカニ缶。意外と使い道に困っていませんか。カニ缶の汁にもカニのエキスがたっぷり入っているので、卵液に加えて使います。

※ 火力及び加熱時間は鍋の種類、形状、材料の量などによって異なります。様子を見て火力調節してください。(レシピではパナソニックIHクッキングヒーターを使用しています。)

# 今月のバリアフリー

## 「心のバリアフリー」

私もそうですが、怒ったり、慌てたり、あれもしなければ、これもしなければと頭が一杯になると、何気ない出来事に体がついていかなくなる時があります。友人の医院の駐車場で車と車の間に駐車しようとした時のこと、早く診察を受けようと急ぎつつ、横の車の人が運転席に乗りやすいように停めようとした際、お隣の車のバンパーをこすってしまいました。大きく回って何回も切り返して駐車すればよかったのですが、1回で間に入れようと焦ったため、車の持ち主の方にご迷惑をおかけしてしまいました。

師走を迎え、気持ちも余計に気ぜわしくなってきます。まずは、心を平静にして「怒らず、焦らず、慌てず、無理して急がず」俯瞰で見る癖をつけていきましょう。改めて自分にも言い聞かせました。

## ～ 編集後記 ～

♪いよいよ冬到来です。脳血管障害が発生しやすい季節です。肌を表す場所トイレ・脱衣室・浴室・廊下を温めて居室との温度差をなくす工夫をお願いします。

by ダイエット中の地球防衛隊員

♪今年も大変お世話になりました。また来年も皆様に楽しんで読んでいただけるような暮らしの広場を作成してまいりますのでよろしくお願いいたします。

by くっさん

♪毎年言ってますが(笑)早いものでもう師走です。平成から令和になり色々なことが起きました。来年が皆様にとって良い年でありますように！

by blooming moon

♪今年には災害の多い年になり、何が起こるか分からない日々に、普通に生活できる事を感謝しています。今年も残り少なくなりました。そろそろ、大掃除の真似でもしようかな(汗)

byみずたま

♪気付けば2019年最後の月となりました。来年はオリンピックイヤー嬉しい楽しい事に沢山出会える年となりますように。

byぺこり

♪12月になると早めに大掃除に取り掛かろうと思うのですが、毎年やり残しが(^^;)今年はずきりきれいにして、新しい年を迎えたいです！

by sakky



## ポスティングレディ募集！

仕事内容：冊子「暮らしの広場」の配布

お好きな時間にご自分のペースで出来るお仕事です！

配布地区等、詳しくはお気軽にお問い合わせください！



# おうちのことなら【やさしいおうちの体験館】へ ここには満足できるリフォームの秘訣があります!

## 当社のご案内

■ 営業時間…9:00~18:00 ■ 店休日…お盆・正月

大小問わず、まごころ込めて取り組みます。

◆リフォーム全般  
(台所、お風呂、その他)

◆バリアフリーの  
ご提案・工事

◆設備商品・工事  
(洗面台、エアコン、その他)



◆太陽光発電

(電気交換率  
家庭用世界最高水準)

◆エコキュート

◆IHクッキングヒーター

## お知らせ!

### ★大人のものづくり教室 陶芸講座★

※材料・電気炉光熱費3,000円が必要です。エプロンをご持参下さい。

12月10日(火) 午前10時~午後3時 ご予約は0120-168-234まで。

1月14日(火) 午前10時~午後3時

常設体験館 \*住宅が生まれ変わりました。ビフォー・アフター写真展開催

\*リビングフローリング・畳・浴室の床暖房、体感できます!

\*匠の技、組み立て式「三畳台目茶室」(マンションにも設置可能)展示中!

### ★12月15日(日)リフォーム相談会開催

※年末年始休業日のお知らせ 12月29日(日)~2020年1月5日(日)

### 12月のイベント

日	月	火	水	木	金	土
1	2	3	4	5	6	7
8	9	10	11	12	13	14
15	16	17	18	19	20	21
22	23	24	25	26	27	28
29	30	31	1	2	3	4

## リファイン佐賀のホームページがリニューアル!

この度、リファイン佐賀のホームページを全面リニューアルいたしました。今後も、皆様により見やすく、いっそう充実した内容となるよう継続して更新してまいります。どうぞご活用ください。

新ホームページアドレス <https://saga-reform.jp>



〈お家の困った解決フリーダイヤル〉

**0120-168-234**

Panasonic  
リフォームClub

PanasonicリフォームClub  
リファイン佐賀

株式会社山口新建木材センター

〒849-0924 佐賀市新中町8-20

TEL:0952-30-2388 FAX:0952-32-2889

建設業許可/佐賀県知事許可(般-24)第8021号

● PanasonicリフォームClubは、独立・自営の会社が運営しています。

● 工事請負契約は、お客様とPanasonicリフォームClub運営会社との間で行われます。

