



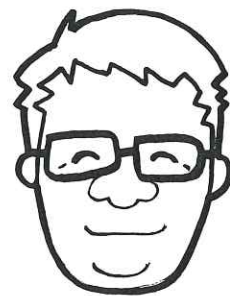
地元の皆さまに支えられて リフォーム一筋 31年

(発行元)
Panasonic リフォームClub
リファイン佐賀
株式会社山口新建木材センター

「リファイン佐賀 社長のコメント」

「上を向いて歩こう」

私はNHKラジオ第1のファンです。毎朝6:30のラジオ体操から始まり、車の運転中はかけっぱなしの為、ニュースや音楽は耳から入ります。日頃家内から雑学音痴といわれている私にとって、ラジオは唯一の情報源です。そんな中、時々番組の中で坂本九さんの曲「上を向いて歩こう」が流れます。現在は大変便利な時代ですが、この曲を聴くとモノは少なかったけれど、楽しかった頃を思い出します。35年前の8月12日、日航機墜落事故で亡くなられた坂本九さん、今生きておられれば79歳。きっとまだ現役だったでしょうね。先月亡くなられた映画音楽の巨匠、エンニオ・モリコーネさんの数々の曲も、青春時代にタイムスリップさせられます。日常生活の中ではなかなか過去を振り返ることは少ないですが、音楽は過去にいきないますね。音楽といえば以前、あるタレントさんが「私の好きな曲」ということで中島みゆきさんの「ファイト」をリクエストされたのを聴いて好きになったり、今はNHKテレビの“プロフェッショナル”のテーマソング「プロGRESS」がお気に入り、舌が回らないのにカラオケでチャレンジして楽しんでいます。歌は前向きな応援歌が好きですね。



さて今年はコロナウイルスの影響で色々な行事が中止となっていますが、ラジオ体操もその一つです。3密を避ける為、毎年楽しみに参加していた本庄神社での子供たちのラジオ体操が中止となり、私は会社の事務所のガラスドア相手に黙々と行っています。くたびれてきたぬいぐるみですが(笑)前屈して指先が地面に届くとき、健康である幸せに感謝しています。恒例の行事が無くなりとても残念ですが、来年また無事に行われる事を願っています。

私のライフワークは「バリアフリー」です。この言葉、一見後ろ向きで弱さを感じられる方もいらっしゃるかと思いますが、前進の言葉だと私は思います。どのような状況になっても自立した生活を前向きに生きていく、そのための手段・方法です。「〇〇だから、できない」ではなく「できるようになるためにどのような方法で行う」「あと一歩だけ前に進もう」ですね。そこで以前からお知らせしていましたモデル住宅「バリアフリー本庄」が完成しました。自立した生活をする手段の住まいのご提案です。若い人たちも安心して一生暮らせる住まいを準備していけば、先々家族の負担を減らせて前向きに生きていくことができます。その本質を備えた住まいです。現地は常駐しておりませんのでお問い合わせいただければご案内いたします。



目次

表紙・社長コメント	1ページ
リファインな風景	2ページ
今月のご案内	3ページ
ウォンバット新聞	4ページ

ウォンバット新聞	5ページ
I Hクッキングレシピ	6ページ
今月のバリアフリー	7ページ
やさしいおうちの体験館ご案内	8ページ

リファインな「佐賀おうちの風景」



★ 既存住宅購入後、
リフォームされたT様邸です。

【改修前】

冬場は寒くなることが予想されるタイル壁の浴室で、入り口には段差もありました。



【改修後】

冬の寒さや、夏のカビの心配が少ないユニットバス。段差もなくなり、使いやすくなりました。



洗面室は天井が低く、腰壁はタイル貼りとなっていました。

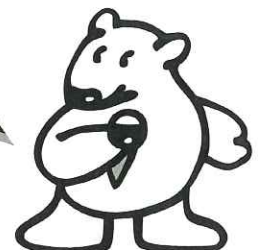


天井の一部を高くし、壁、天井は調湿性のあるクロス貼りで仕上げました。



既存住宅を購入し、リフォームしたいとお問い合わせを頂きました。在来タイル貼浴室からユニットバスにしたことで掃除がしやすく、段差もなくなりました。洗面脱衣室は天井が低かったため、高さが上げられる部分を高くし、開放感を出しました。その他、エコキュートに取替、仏間をクローゼットに改修、すべての照明をLED化、階段に滑り止め設置、などをさせていただきました。T様からは、「お風呂が使いやすくなり、大変良かった!」とお言葉をいただきました。夏場は日中でもシャワーを浴びたい時があると思うので、水はけがよい浴室は最適ですね。

T様、取材のご協力ありがとうございました!



今月のご案内

三世代同居って、意外と暮らしやすいかも？

8月8日は
親孝行の日

親子が協力しあえる居住スタイル「三世代同居」を、考えてみませんか。



「親のことは心配だけど、同居すると気疲れするかも」というご不安はありませんか？



一緒に住んでみると、「お互いに助け合える安心感」があるんですよ。

暮らしに合わせて選ぶ 三つの同居スタイル

同居しやすい間取りや設備をプロに相談してみようかしら！



世帯ごとに生活空間を分ける 分離型同居

それぞれの世帯の暮らしを尊重しつつさりげなく親世帯もみまもれる

別々に使う



生活リズムが異なっても、時間を気にせず入浴できる



空間や設備を必要に応じて共有する一部同居

頻繁に使う設備は増設するとグッド。ほどよい距離感でプライバシーへの配慮も

使い分ける



セカンドキッチンにぴったりの小さめサイズ



住空間や住まい設備すべてを共有する完全同居

共用の収納やLDK設備を充実させてぎやかで住みやすい家へ

共有する



立ち座りが楽な畳が丘を囲らんスペースに



別々に使う



寝室のそばに設置しても流水音が気になりにくいトイレ



使い分ける



シーンに応じて開け閉めできる間仕切り開閉壁



共有する



ベビーカーやゴルフバッグも収納できる玄関収納



住まいのお悩み事はお気軽にリファイン佐賀へご相談ください。

今月、モデル住宅「バリアフリー本庄」が完成します。ホームエレベーターや開口が広いドアなど、バリアフリーに特化したモデル住宅です。また、バリアフリー以外にも今回のモデル住宅には、クラフトレーベルというパナソニックの新しいタイプのドアを採用しています。オシャレでデザイン・色共に今まであまりなかったタイプで、人気上昇中のドアです。そのほかにも、佐賀県産材の杉のフローリングを使用するなど、こだわりが詰まったモデル住宅となっております。おのび、せひら来場ください。

店長の山口です。

店長の訪問日記

ボードゲームで遊んでみれば、思いのほかに「大興奮！」。

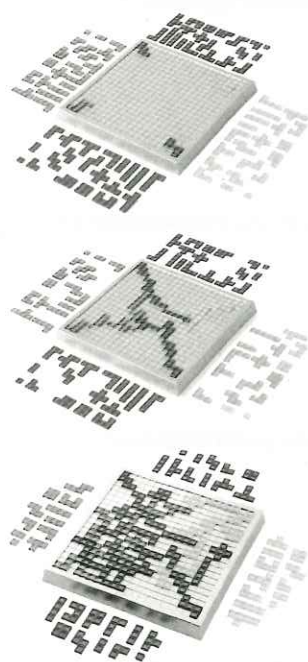
どれも単純なルールですが、相手の表情や会話の機微を探るのが、たまらない。「普段は見えない人間性が見える!」とも。

自陣を守るか、相手陣地に切り込まか。 フランス発の「陣取りゲーム」

理解しやすい単純なルールで、幅広い年齢層に人気上昇中。

ボードのマスに各色21個のピースを交互に置いていき、自分のピースの角と角をつないで、相手より多くのピースを置いていきます。最後に手元に残ったピースのマス目の合計数の少ない人が勝ち!

2~4人で遊ぶことができ、遊び方はユーチューブで。



ああ懐かしや...

昭和レトロの

『グラニュー糖がたっぷりついたドーナツ』

ドーナツの原点ともいえる、グラニュー糖がたくさんまぶしてあるドーナツ。昔から家庭でつくられていたドーナツです。口のまわりに砂糖をいっぱいつけて思いっきり大きな口をあけてほおばる感じが懐かしいですね。そしてあの素朴な味わいがおやつを思い出させてくれます。





つくってみよう!お手軽DIY

ENJOY! DIY



◆すのこをおしゃれなウォールシェルフにリメイク◆

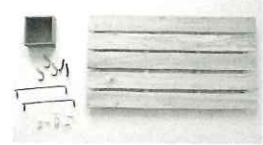
おしゃれで便利なインテリアとして玄関やリビング収納に役立つ、ウォールシェルフ。すのこのカタチをそのまま活かす簡単リメイクが人気です。好みの色に塗ったり木箱やアイアンバーなどを取り付けて、自分流の収納を楽しめます。

<用意するもの>

- すのこ ●木箱 ●アイアンバー ●アイアンフック
- 壁掛け用フック(すのこ用パーツと壁用パーツ) ●飾り釘 ●水性塗料(すのこ用)
- 水性塗料(バターミルクペイント/木箱用) ●電動ドリル

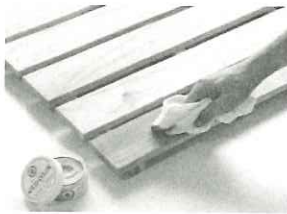
※壁掛け用フックについて

石こう壁用で、すのこ用パーツと壁用パーツを組み合わせて壁に掛けるタイプを使用しました。



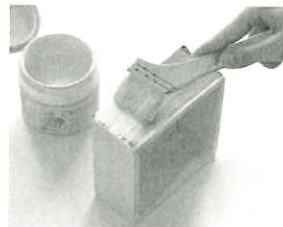
①すのこを着色する。

水性塗料を古Tシャツの端切れなどに染み込ませて塗ります。木目を残したまま着色できます。



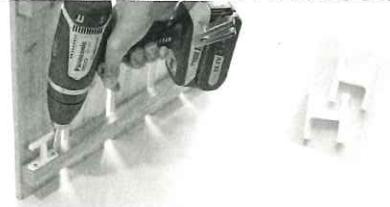
②木箱を着色する。

刷毛を使って木箱にバターミルクペイントを塗ります。



③壁掛け用フックをすのこに取り付ける

壁掛け用フックの<すのこ用パーツ>を、すのこの棧に電動ドリルでネジ留めします。



④木箱やアイアンバー、アイアンフックを仮置きする

全体のバランスを考えてすのこに仮置きして、取り付け位置を決めていきます。



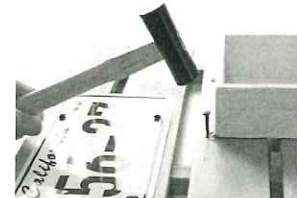
⑤アイアンフックとアイアンバーを取り付ける

電動ドリルで、アイアンフックやアイアンバーをネジ留めします。



⑥木箱は飾り釘を打って留める

木箱の三角金具にひっかけて、すのこの板へ釘を打ちます。飾り釘なので、最後まで打ちこまないようにしてください。



⑦完成

お気に入りのプレートなどを取り付けると、よりおしゃれなウォールシェルフになります。

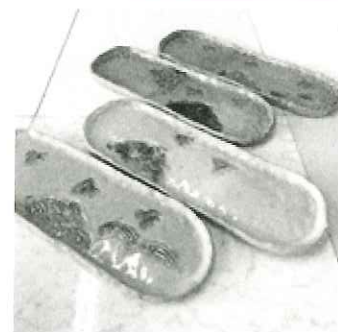


※壁に取り付ける際には壁掛け用フックの<壁用パーツ>を壁に取り付けてください。



『岩永陶芸教室』

先日、ショールームにこられたお客様が、「陶芸をやってみたいけど、難しそうで…」とお話をされていました。陶芸教室では、初めての方でもみなさん楽しんで陶芸をされています。試行錯誤しながら作っていくうちに、アイデアがどんどん湧いていろんなものに挑戦してみたくなるようです。興味がある方はぜひ1度参加してみられませんか？



ウォンバット君のIH簡単おいしいレシピ



(食パンを使って、ちょっぴり懐かしい味!)

シナモンスティック

■ 材料 / 4人分

- ・食パン (8枚切り) 4枚
- ・シナモンパウダー 大さじ 1/2
- ・グラニュー糖 大さじ 2
- ・揚げ油 適量

■ 作り方

- ① 食パンは1cm幅の棒状に切る。ボウルにシナモンパウダーとグラニュー糖を混ぜ合わせておく。
- ② 揚げ油を(180℃)にセットし、温度が上がったら①の食パンを入れ、こんがりとし1分30秒～2分揚げ、油を切る。
- ③ バットに②のパンを並べ、①のシナモンパウダーをふりかけ、全体にまぶしつけて器に盛る。

(食物繊維の豊富な寒天を使ってヘルシーに)

マンゴープリン

■ 材料 / 6人分

- ・マンゴー 2個 (缶詰でも可)
- ・レモン汁 大さじ 1
- ・牛乳 1/4カップ
- ・コンデンスミルク 1/4カップ
- ・生クリーム 70cc
- ・水 1/2カップ
- ・粉寒天 2g
- ・砂糖 30g
- ・ミント 適宜

■ 作り方

- ① マンゴーは皮をむき、ひと口大に切ってボウルに入れ、木べらで潰してレモン汁をふる。
- ② ①に牛乳・コンデンスミルク・生クリームを加える。
- ③ 鍋に水・粉寒天・砂糖を入れて(火力7)で煮立て、よくかき混ぜながら粉寒天を煮溶かす。
- ④ ②の粗熱を軽くにとって①のボウルによく混ぜながら加え、別のボウルに流して冷やし固める。
- ⑤ スプーンですくって器に盛り、ミントを添える。

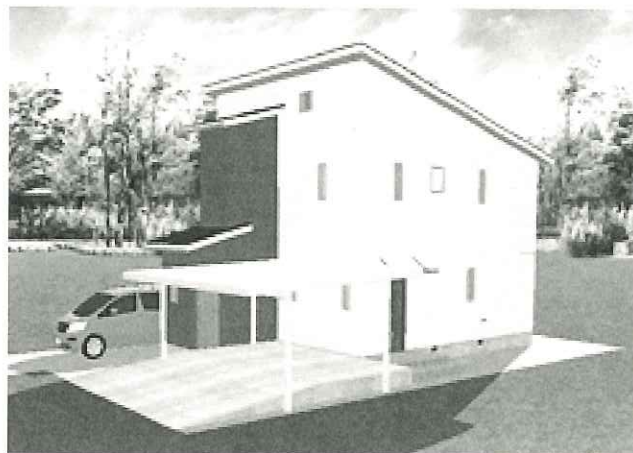
※ミネラルとビタミン類が多く含まれる話題のマンゴー。やわらかなクリームプリンの中にマンゴーのつぶつぶ感が楽しめます。通常はゼラチンを使うところを寒天のもつヘルシーな成分とこだわりの食感を出すために、寒天で固めたプリンです。

※ 火力及び加熱時間は鍋の種類、形状、材料の量などによって異なります。様子を見て火力調節してください。(レシピではパナソニックIHクッキングヒーターを使用しています。)

今月のバリアフリー

お待たせしました。「バリアフリー本庄」の「本質のバリアフリー住宅」が完成します。家族の必要とするカタチに応える、可変性のモデル住宅です。

この他、この区画に合わせた数種類の住宅を企画しています。こちらはパース図で完成イメージをご覧いただけます。その都度ご案内していますので、ぜひお問い合わせください。



完成イメージ図

～ 編集後記 ～

♪もくもくと湧き上がる入道雲と、遠くへ去っていく入道雲が見える 8 月は夏のもの悲しさを感じる月です。旬のきゅうりがなくなることをさみしく思います。

by ダイエット中の地球防衛隊員

♪リファイン佐賀のInstagramを始めました。現場やイベントなど随時更新していきますので、ぜひともフォローお願い致します。リファイン佐賀Instagramアカウント (@refine_saga)

by くっさん

♪栄の国祭りも残念ながら中止になり、浴衣を着る機会がなくなりました。お盆休みも多分出かけることが無いので、来年は一人で浴衣が着られるよう、着付けの練習励みます！

by blooming moon

♪まだまだ安心できない日常生活が続きますが、少しずつ行動範囲が広がっています。決して油断は出来ません。終息を願うばかりです。(祈)

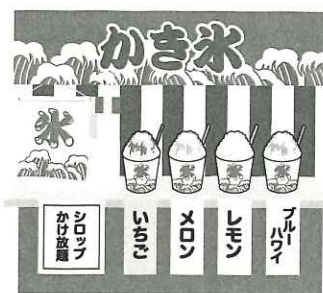
by みずたま

♪旧暦でみると今月が七夕。やはり今年の願いは「疫病退散」でしょうか。少しずつでも今の状況に光が見えることを願いたいと思います。

by ペこり

♪ステイホーム期間にまわりで流行っていたこともあり、わが家もついに「ぬか床」デビュー。思いのほか美味しくできて毎日ポリポリ食べています。

by sakky



おうちのことなら【やさしいおうちの体験館】へ ここには満足できるリフォームの秘訣があります!

当 社 の ご 案 内

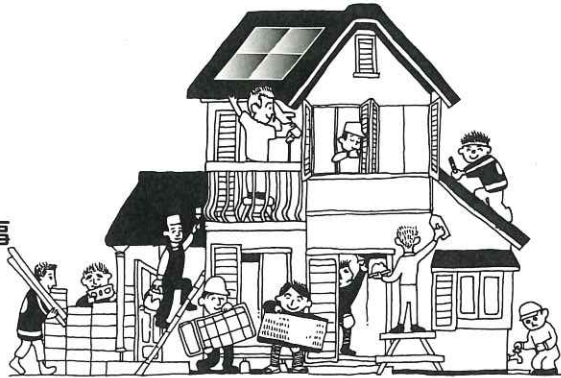
■ 営業時間…9:00~18:00 ■ 店休日…お盆・正月

大小問わず、まごころ込めて取り組みます。

◆リフォーム全般
(台所、お風呂、その他)

◆バリアフリーの
ご提案・工事

◆設備商品・工事
(洗面台、エアコン、その他)



◆太陽光発電
(電気交換率
家庭用世界最高水準)

◆エコキュート

◆IHクッキングヒーター

お知らせ!

★大人のものづくり教室 陶芸講座★

※材料・電気炉光熱費3,000円が必要です。エプロンをご持参下さい。

8月11日(火) 午前10時~午後3時 ご予約は0120-168-234まで。

9月 8日(火) 午前10時~午後3時

常設体験館 * 住宅が生まれ変わりました。ビフォー・アフター写真展開催

* リビングフローリング・畳・浴室の床暖房、体感できます!

* 匠の技、組み立て式「三畳台目茶室」(マンションにも設置可能)展示中!

★8月22日(土)・23日(日)リフォーム相談会開催

★夏季休業のご案内 8月13日(木)~16日(日)まで

8月のイベント

日	月	火	水	木	金	土
						1
2	3	4	5	6	7	8
9	10	11	12	13	14	15
16	17	18	19	20	21	22
23	24	25	26	27	28	29
30	31					

ポスティングレディ募集!

この「暮らしの広場」を毎月、月初めに定期的に配布して下さる方を募集しています。

日々の運動不足解消にいかがでしょうか?その他、詳細はお気軽にお電話ください。お待ちしております。



〈お家の困った解決フリーダイヤル〉

0120-168-234

Panasonic
リフォームClub

PanasonicリフォームClub
リファイン佐賀

株式会社山口新建木材センター

〒849-0924 佐賀市新中町8-20

TEL:0952-30-2388 FAX:0952-32-2889

建設業許可/佐賀県知事許可(般-24)第8021号

● PanasonicリフォームClubは、独立・自営の会社が運営しています。

● 工事請負契約は、お客様とPanasonicリフォームClub運営会社との間で行われます。

