

## 地元の皆さまに支えられて リフォーム一筋 31年

(発行元)  
Panasonic リフォーム Club  
リファイン佐賀  
株式会社山口新建木材センター

### 「リファイン佐賀 社長のコメント」

秋の散策「平戸へ」そして住まいへの想い

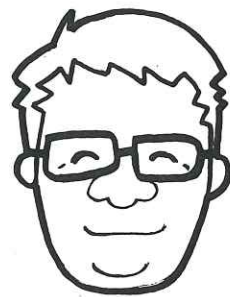
秋がようやく深まってきました。散策の時期ですね。先月、久しぶりの散策ということで、家内と平戸へ行ってきました。今まで何度も訪れてはいましたが、平戸のうわべしか見てないことに気づき今回は、平戸オランダ商館・オランダ塀・松浦資料博物館・草案茶室「閑雲亭」など、半日時間をかけ歩いて見聞しました。

平戸オランダ商館はオランダ東インド会社の支店として1609年徳川家康から朱印状を得て開設され、出島へ移転されるまでの33年間、当時の日本の交流において大きな役割を果たしたとのこと。今年9月に島原の口之津へ行った際にも口之津歴史民俗資料分館で口之津港のことを学んでいたの、似ているなど感じる部分もありつつ、長崎の貿易の歴史を知ることができました。

オランダ石塀を触りながら先人の想いにふけり、松浦史料博物館では松浦家が残した数々の品の中に平戸から江戸までの海図・地図があり、佐賀の嘉瀬津など記載もあり海上交通が主であったことが再認識出来ました。その後、明治26年に作られた草案茶室「閑雲亭」でお茶をいただきました。自然の木を生かした質素なつくりですが落ち着いた風情があり、また行きたくなる茶室でした。

あっという間の平戸散策でしたが、今回の旅は密になることもなく、平戸を更に深掘りする旅となりとても満足して帰ってきました。それぞれの土地の歴史を知ること、その土地への興味も更に深くなり旅も充実してきますね。また次の行く先で、その土地のどんな歴史を知ることが出来るのか楽しみです。

さて、先月バリアフリーモデル住宅「祖父母が遊びに行きたくなる2階建ての孫のお家」がオープンしました。子供さんたちがこれからお家を作る時に参考にしてもらいたく、つくりました。次回は「孫たちが遊びに行きたくなる平屋の祖父母のお家」に取り掛かる予定です。ライフサイクルの次々のステージに対応できる、社会資本になるバリアフリーの住まいです。社会資本とは「もったいない」ことはしないことです。ご家族の大切な資金をかけてつくられた住まいが、ライフスタイルの変化によって、使いづらかったり、住みづらいお家になってしまうのはとても悲しいことですよね。私たちは、見た目や流行りを重要視するのではなく、20年後、30年後も変わらず住みやすい家の設計・建築に注力しています。このモデル住宅が、これから家づくりを検討されている皆様の“将来を考えた家づくり”のきっかけとなれば幸いです。



### 目次

表紙・社長コメント	1 ページ
リファインな風景	2 ページ
今月のご案内	3 ページ
ウォンバット新聞	4 ページ

ウォンバット新聞	5 ページ
I Hクッキングレシピ	6 ページ
今月のバリアフリー	7 ページ
やさしいおうちの体験館ご案内	8 ページ



# リファインな「佐賀あうちの風景」



★ 浴室改修をされましたS様邸です。

## 【改修前】

お家を建てられた時に設置されたユニットバス。1.25坪サイズで入口は折れ戸でした。



## 【改修中】

既存ユニットバスを解体し、再度ユニットバス設置の為、給排水等の下準備をします。



## 【改修中】

組み立て中です。解体して2日後に新しいユニットバスを設置します。



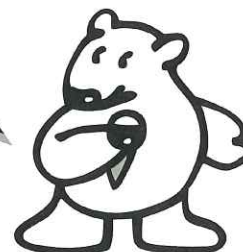
## 【改修後】

設置した翌日に給排水、電気を接続し、ユニットバス自体の工事は完了。着工日から4日目には入浴が可能になります。



ユニットバスからユニットバスへリフォームした現場です。ユニットバス工事の一連の流れになります。解体着工から4日目には入浴が可能になり、洗面所も含めると1週間で工事が完了しました。今回のユニットバスはTOTOのサザナを採用し、ほっカラリ床、暖房換気扇が備わっており、ドアも折れ戸から引戸にして、使い勝手を良くしました。ユニットバス自体の大きさは変わっていませんが、浴槽が大きくなって広々となったと高評価を頂きました。共働きのご家庭だったので、工期が短く済んだことも喜んで頂きました。ユニットバスからユニットバスへのリフォームは、洗面室改修もあわせて約1週間で工事可能です。

S様、取材のご協力ありがとうございました！



# 今月のご案内

終わりのない「名前のない家事」を手分けしたい！  
家事シェアしやすい住まいの工夫

11月22日は  
いい夫婦の日

「名前のない家事」の繰り返しでイライラ… そんなことはありませんか？

脱ぎっぱなしの靴の片付けに、うんざり いつも芯だけが残っていて、げんなり 「あれどこ？」ときかれるのは、もうイヤ



家事には「掃除」や「料理」のほかにも、名前のつかないごまかしたものがたくさんあります。一つひとつは些細なことでも、積み重なれば負担になるもの。家族みんなで家事を気軽にシェアできるよう、住まいを工夫してみませんか。



帰ってきたらすぐ、  
自分で靴を片付けてほしいわ



見えるから  
しまいやすい

靴を脱いたら  
目の前の棚にしまう  
習慣をつけられます。



ペーパーを使い切ったら  
補充しておいてくれないかな



パッと出して  
補充しやすい

手洗い後、  
サッと取り出せる  
位置に収納できます。



家族みんなが整頓しやすい  
クローゼットがほしいわ



ひと目で  
見つかる

家族ごとに  
収納エリアを  
決めるのも  
おすすめです。



再配達の待ち時間がストレス。  
代わりに受け取ってほしい



外出中でも  
受け取れる

押印と同時に  
施錠するので  
留守中の受け取りも  
安心です。



その家事に、ラクするテクノロジー。

家事に追われる毎日。「できるならもっとラクしたい」、  
そんなあなたの家事負担を軽減してキモチまでラクに、くらしにゆとりを。



住まいのお困り事はお気軽にリファイン佐賀へご相談ください。



## 店長の訪問日記

店長の山口です。

9月の台風以降、雨戸設置のご相談を多く頂きました。台風は定期的に落ち着きましたが、来  
年以降のことや防犯の強化等を考えると、台風シーズン以外でも雨戸を設置するのは良いと思  
います。今回のご相談の中で、雨戸の戸袋のスペースがなかったり、窓上にスペースがなく、シャ  
ッター雨戸の設置も難しい現場もありました。その場合は、強化合わせガラスをお勧めしてい  
ます。非常に割れにくく、かつ、合わせで間にフィルムが貼つてあるので、室内を保護するこ  
ができます。出窓等になると雨戸設置が難しいので、そのような窓にもこちらをご提案させ  
て頂いております。実際にどういったものか見ることもできますので、気になられる方はぜひご  
来店ください。

## ボードゲームで遊んでみれば、 思いのほかに「大興奮！」。

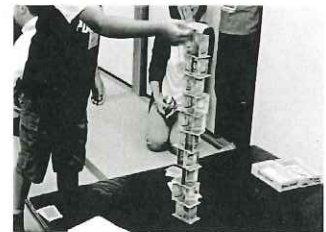
どれも単純なルールですが、相手の表情や会話の  
機微を探るのが、たまらない。  
「普段は見えない人間性が見える!」とも。

くさくさ、ドキドキ高さに挑戦だ!

### キャプテン・リノ



折り曲げたカードを柱にし  
て乗せ、手札から次の床  
を選んで重ねていきなが  
ら、タワーマンションを目  
指すドイツ発のバランス  
ゲーム。途中で壊したら、  
そこで負け。手札を一早く  
無くせば、勝ち!  
2人~6人で楽しめます。



## 今はすっかり昔!あの頃は...

### 【10円玉】

外出の時は、ポケットやハンドバッグの中に  
10円玉を必ず一個か二個入れておいたものです。  
いざ電話をかけようと思っても肝心の10円玉  
がない!長距離ならいざ知らず、とても100円玉  
なんて入れられなかったですね。  
今は公衆電話さえも懐かしい時代です。







つくってみよう!お手軽DIY

# ENJOY! DIY



## ◆食べやすい高さで猫ちゃん楽ちんのごはん台◆

板材とタイルシートで作る猫のごはん台。猫ちゃんが前かがみにならず、食べやすい高さにお皿がおけます。背板と側板があるのでお皿を押したり食べこぼしても飛び散らないので大丈夫。水をこぼしてもタイルシートなので安心です。

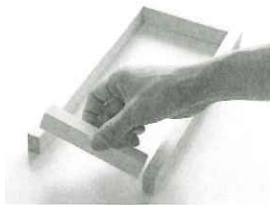
### <用意するもの>

- ヒノキ/板材 (木枠、天板、背板、側板、前板用) 厚み 13mm
- タイルシート(15cm 角) 2枚
- 木ねじ
- 釘
- 木工用ボンド
- 紙やすり
- キリ
- 電動ドリル



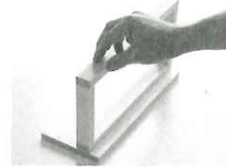
### ①板材をカットし、木枠をつくる

ヒノキの板材を部位別にカットします。4枚の板材をボンドで接着し、キリで下穴をあけてから釘で打ち固定します。直角定規などでしっかり90度になるよう確認してください。



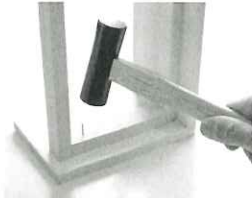
### ②背板と木枠をくっつける

猫ちゃんが食べやすい高さ(床から5~8cm)に天板がくるように考え、背板の端から少し離れた位置に木枠をくっつけます。



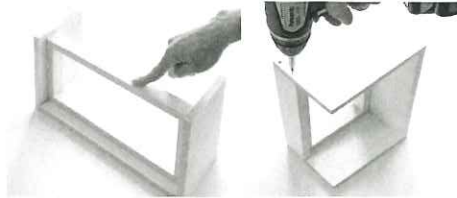
### ③木枠に側板2枚をくっつける

木枠の短辺に左右2枚の側板をボンドで接着します。木枠の内側からキリで下穴をあけ、釘で打ち固定します。



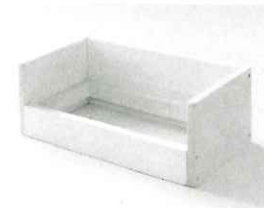
### ④木枠に前板を取り付ける

木枠の外側にボンドを塗り、前板を接着します。側板にキリで下穴をあけて、電動ドリルでネジ留めします。



### ⑤ごはん台の本体が完成

ごはん台のベースになる本体ができました。小口の角の表面を紙やすりで滑らかに整えます。



### ⑥タイルシートを天板に貼る

両面テープの裏紙をはがしたタイルシート2枚を天板に貼り付けます。



### ⑦天板をはめ込んで完成

タイルシートを貼った天板をはめ込むと、ちょうど猫ちゃんが食べやすい位置に天板がとまります。



★ごはん台のベースを上下入れ替えて天板をはめ込むと、天板が高い位置になるので大きなワンちゃん用のごはんになります。小物や植木鉢を飾ってもいいですね。



## 『岩永陶芸教室』

素焼きが終わったら釉薬をかけます。釉薬はガラス状のコーティングで、焼き物に色をつけたり光沢を出したりするだけでなく、水が漏らないようにしたり、汚れが付きにくくなったりします。

まず、釉薬が窯の中の棚板に付かないよう、陶器が板と接地する部分に溶けた蠟(ろう)を塗ります。その後、筆で塗ったり、ひしゃくで汲んでかけたり、直接浸したりする方法で釉薬をかけていきます。乾いたら窯の中に入れ、1230度で焼成し、3日後に窯出しします。焼き上がりが楽しみです。



# ワンバット君のIH簡単おいしいレシピ



## ナスと厚揚げのネギソースかけ

### ■ 材料 / 2人分

- ・ナス 1本 ・厚揚げ 1丁 ・片栗粉 大さじ1 ・油 大さじ4 ・青ネギ(小口切り) 適宜
- (タレ) ・ポン酢 大さじ3 ・みりん 大さじ1 ・豆板醤 小さじ1/2
- ・炒りゴマ 小さじ1 ・ゴマ油 小さじ1 ・白ネギ(みじん切り) 大さじ1/2
- ・ニンニク(すりおろし) 小さじ1 ・ショウガ(すりおろし) 小さじ1

### ■ 作り方

- ① 厚揚げは、油抜きし等分に切り水気を切る。ナスは1cmほどの厚さに斜め切りし、水に5分さらす。
- ② ビニール袋に水切りしたナスと片栗粉を入れ、よく振る。
- ③ フライパンに油をしき、(火力5(中火))でナスを焼く。片面に焼き色が付いたら、ひっくり返し、厚揚げを入れてもう片面と一緒に焼く。
- ④ ナスと厚揚げを皿に盛り、よく混ぜたタレをかけて、いろどりに青ネギをトッピングする。

## キャベツとひき肉の重ね煮

### ■ 材料 / 4人分

- ・キャベツ 400g(約1/3個) ・豚ひき肉 200g ・たまねぎ 1/4個
- ・しいたけ 2個 ・パプリカ(赤) 1/4個 ・薄口しょうゆ 大さじ1/2
- ・酒 大さじ1/2 ・こしょう 少々 ・卵 1個 ・片栗粉 大さじ1
- (合わせだし) ・水 120ml ・だしの素(顆粒) 小さじ1 ・みりん 大さじ2
- ・薄口しょうゆ 大さじ1と1/3 ・片栗粉(とろみ用) 大さじ2/3

### ■ 作り方 (口径22cmのフライパン使用)

- ① キャベツは5cm角に切り、3等分にする。そのうち1つは外側の葉にする。たまねぎはみじん切り、しいたけ、パプリカは粗みじんに切っておく。
- ② ボウルに豚ひき肉、薄口しょうゆ、酒、こしょうを入れ粘りが出るまでこねる。たまねぎ、しいたけ、パプリカを加えてこね、卵、かたくり粉を加えて混ぜ2等分にしておく。
- ③ フライパンの底にキャベツ1/3を敷き、②の1/2をスプーンで塗り広げる。その上に1/3のキャベツを敷き、②の残り1/2を塗り広げ、最後に外側の葉で覆う。
- ④ 合わせだしの材料を混ぜ③にかけ、二重にしたアルミ箔で落とし蓋をする。さらにフライパンの蓋をし、[加熱]メニューで<火力6>に合わせ加熱する。
- ⑤ 煮立ってきたら<火力2~3>にし、タイマーを20分に設定し、煮る。
- ⑥ フライ返しなどで皿に移す。
- ⑦ フライパンに残った煮汁を<火力5>で再度加熱し、大さじ1の水(分量外)で溶いた片栗粉でとろみをつけ、キャベツにかける。

※ 火力及び加熱時間は鍋の種類、形状、材料の量などによって異なります。様子を見て火力調節してください。(レシピではパナソニックIHクッキングヒーターを使用しています。)



# 今月のバリアフリー

先月、(一社)佐賀県木材協会が「さがの木・家・まちづくり協議会」で担当しているリフォームドクター講習会に、介護リフトメーカーの現役会長さんをお呼びし、話をお聞きしました。その中であらためて学んだことがあります。

「立てなくなったら・・・？」心配ありません。腕の力が残っていれば、スライディングボードやスライディングシートを使い、車椅子からベッド・トイレ・洗い台に移乗できます。もし、腕の力がなくなっても、リフトを使うことで自宅での生活が可能です。私のバリアフリーの師匠・元佐賀大学の教授も、アーチ式リフトを家庭に設置することで力が弱い奥様でもご主人の介助ができ、家の中での生活が成り立っております。

もし話を聞いてみたいと思われる方がいらっしゃいましたら、リフトを活用する日常生活導線まで想定してご提案させていただきます。お気軽にご相談ください。



## ～ 編集後記 ～

♪一日も早い新型コロナウイルスの終息とワクチンの完成を願う中、最近はマスクのポイ捨てが多くみられます。マスクは社会を守る道具です。そう思うと、感謝こそすれ、簡単にポイ捨てなんてできませんよね。後処理をする人の立場を思い、正しく処理しましょう。

by ダイエット中の地球防衛隊員

♪最近なかなか運動できずに、ちょっとお腹まわりが気になりはじめました。上着が着れなくならないように、ジョギングでもと考えています。

by ぐっさん

♪紅葉の季節ですね。今年はソーシャルディスタンスで出かけないとですね。(三密をさけ)

by blooming moon

♪今年は、ほとんどのイベント事が中止になり、寂しい年でしたね。少しずつ賑わいが戻っているように思うのですが？近場でもいいので、Go・Toを利用して行きたいです。Go・Go

by みずたま

♪先月「BOOK マルシェ佐賀」の古本市に参加させていただきました。久しぶりに佐賀の街の賑わいを肌で感じ、とても楽しい一日となりました。

by ペこり

♪しばらく映画館に足を運んでいませんでしたが、今秋は観たい映画が目白押し。なんとか時間をつくって、出来るだけ観に行きたいです。

by sakky





# おうちのことなら【やさしいおうちの体験館】へ ここには満足できるリフォームの秘訣があります!

## 当 社 の ご 案 内

■ 営業時間…9:00~18:00 ■ 店休日…お盆・正月

大小問わず、まごころ込めて取り組みます。

◆リフォーム全般  
(台所、お風呂、その他)

◆バリアフリーの  
ご提案・工事

◆設備商品・工事  
(洗面台、エアコン、その他)



◆太陽光発電  
(電気交換率  
家庭用世界最高水準)

◆エコキュート

◆IHクッキングヒーター

## お知らせ!

### ★大人のものづくり教室 陶芸講座★

※材料・電気炉光熱費3,000円が必要です。エプロンをご持参下さい。

11月10日(火) 午前10時~午後3時 ご予約は0120-168-234まで。

12月 8日(火) 午前10時~午後3時

常設体験館 \* 住宅が生まれ変わりました。ビフォー・アフター写真展開催

\* リビングフローリング・畳・浴室の床暖房、体感できます!

\* 匠の技、組み立て式「三畳台目茶室」(マンションにも設置可能)展示中!

★11月28日(土)・29日(日)住まいの展示会開催

※本庄バリアフリーモデル住宅にて

### 11月のイベント

日	月	火	水	木	金	土
1	2	3	4	5	6	7
8	9	10	11	12	13	14
15	16	17	18	19	20	21
22	23	24	25	26	27	28
29	30					

## ポスティングレディ募集!

この「暮らしの広場」を毎月、月初めに定期的に配布して下さる方を募集しています。

日々の運動不足解消にいかがでしょうか?その他、詳細はお気軽にお電話ください。お待ちしております。



〈お家の困った解決フリーダイヤル〉

**0120-168-234**

Panasonic  
リフォームClub

PanasonicリフォームClub  
リファイン佐賀

株式会社山口新建木材センター

〒849-0924 佐賀市新中町8-20

TEL:0952-30-2388 FAX:0952-32-2889

建設業許可/佐賀県知事許可(般-24)第8021号

● PanasonicリフォームClubは、独立・自営の会社が運営しています。

● 工事請負契約は、お客様とPanasonicリフォームClub運営会社との間で行われます。

