

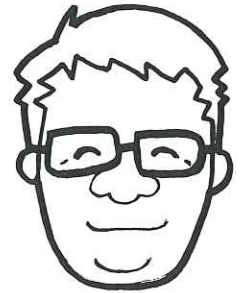
地元の皆さまに支えられて リフォーム一筋 31年

(発行元)
Panasonic リフォーム Club
リファイン佐賀
株式会社山口新建木材センター

「リファイン佐賀 社長のコメント」

「なにもないこと」が幸せ

あけましておめでとうございます。本年も引き続き私のつぶやきにお付き合い下さい。
新しい年を迎え、皆様如何お過ごしでしょうか。年頭から愛犬の話で恐縮ですが、私は毎朝6時前から愛犬(コーギー)を連れて本庄神社へお参りし散歩をしています。愛犬は以前庭で放し飼いにしていたのですが、木戸口の引戸を自分の鼻で開けることを覚え脱走放浪癖がつき、たびたび警察のお世話になりました。去年は若いお巡りさんから「今度逃げような事があったら当署では保護できませんよ」と注意を受けました。そのように何度となくご迷惑をおかけしたので、現在は我が家の管理も反省しつつ、木戸口の鍵をかけない時には繋いでいます。警察から身柄を引き取る時に「脱走兵」と叱ったからか、それ以来、愛犬もいけないことをしたと自覚があるようで、私が「脱走兵」と呼ぶと体を伏せ、大人しく自分の小屋へ入り上目遣いでこちらを伺っています。そんなお騒がせな愛犬との毎朝の散歩が日課となっていますが、散歩する道路にはいつもお世話になっているので、道すがらゴミ拾いをしています。タバコの吸い殻、お弁当などの食べ殻等。最近はマスクが捨てられているのを多く見かけるようになりました。感染予防の為の大切なマスク、後処理まできちんと考えてほしいものですね。日々、そのような行動をしていると愛犬も心得ていて、私がゴミをショベルで拾う動作に入り収集を終え、散歩体勢になるまではジッとして動きません。これにはとても感心しています。時々お騒がせしてくれませんが、これからもお行儀よく、お互い元気に散歩が続けられるといいなと思います。



さて振り返れば去年はコロナウィルスで始まりコロナウィルスで終わりました。まさか世界中の人たちがマスクをすることになるなど考えもしませんでしたね。感染防止の為とはいえ、マスクをすることで喜怒哀楽の表情がわかりづらく気持ちの読みとりが難しくなりました。兎にも角にも一日も早くマスクを外せる日がくることを願いつつ、今年も一年健康に気を付け過ごしていきたいと思います。

弊社としても引き続き感染防止対策を心掛け、安全に暮らせる環境づくりとして「家庭内事故防止リフォーム」に徹していきたいと思います。階段から転倒しないこと、ちょっとした段差を越えられず「け—まつれて」転倒骨折しないこと、そしてコロナをはじめ、病気にかからないこと。「なにもないこと」が一番の幸せですね。本年もどうぞ宜しく願い致します。



目次

表紙・社長コメント	1 ページ
リファインな風景	2 ページ
今月のご案内	3 ページ
ウォンバット新聞	4 ページ

ウォンバット新聞	5 ページ
I Hクッキングレシピ	6 ページ
今月のバリアフリー	7 ページ
やさしいおうちの体験館ご案内	8 ページ

リファインな「佐賀あうちの風景」



★ 玄関外部・内部に手すりを
設置されたM様邸です。

【改修前】

玄関前に手すりがない状態。



【改修後】

手すりを設置。屋外なので風が吹いたときに服の裾が引っ掛からないよう手すりに出っ張りが出ない、手すりと柱の一体型ものを選択。



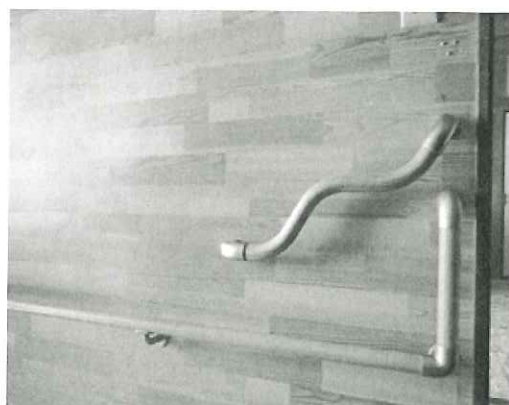
【改修前】

高さが合わず、身体が支えづらい手すり。



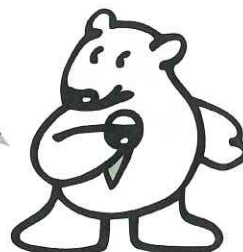
【改修後】

曲がった手すりを使用することで、上り下りのどちらも使いやすくなりました。



「玄関外に手すりがなく、玄関内に手すりはあるが使いにくい」と、ご相談を頂きました。外の手すりは、洋服の裾などが引っかからない、柱と手すりが一体型ものを選択しました。玄関内の手すりは一般的なL字型のものをご使用中でしたが、踏み台を降りるときに身体を支えづらく足に痛みが走るとお話を伺ったので、今回は「クネット」という手すりを取り付けさせていただきました。階段などを上る際は縦部分を持つと上がりやすく、下る際は横部分で身体を支えるように使える優れものです。M様からは、「外に手すりができて使いやすいです。玄関内は手すりが少し変わるだけで足の痛みが全然違うので工事してもらってよかったです」とのお言葉を頂きました。手すりはただ設置するだけでなく、使う人のことを考えていなければ十分な機能を発揮できないこともあります。既に設置されている方も見直してみられてはいかがでしょうか？

M様、取材のご協力ありがとうございました！



今月のご案内

もっと! 自宅で過ごす時間が増えている今だからこそ
ワタシ好みの住まいで暮らしに彩りを

1月6日は
色の日

仕事を家でするなど、自宅で過ごす時間はこれまでよりもずっと長くなりました。
おうちの時間をもっと豊かに過ごすために、自分好みの色やインテリアで、わが家を変身させてみませんか。

おうちのキッチンカフェ風にして、気分転換しましょ!

なんと、わが家のリビングにカフェがオープン! インテリアにもこだわってみました。



キッチンの色が変わると
雰囲気もガラリと変わってステキ

お気に入りの食器や小物を
ディスプレイするのも楽しい

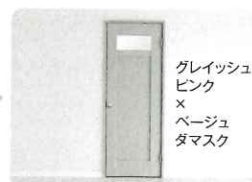
ドアや椅子まで
LDKまるごと私好みにコーディネート

詳しくは
こちら



ドアと壁紙を変えて、お部屋の雰囲気をもっとワタシ好みに

ドアに色を塗ったり、思い切って壁紙を変えてみたり。自分好みにカスタマイズして、お気に入りの空間をもっとワタシ色に染めてみませんか。



詳しくはこちら : <https://sumai.panasonic.jp/interior/craftlabel/>



その家事に、ラクするテクノロジー。

家事に追われる毎日。「できるならもっとラクしたい」、
そんなあなたの家事負担を軽減してキモチまでラクに、くらしにゆとりを。



リフォームの事はお気軽にリファイン佐賀へご相談ください。

店長の訪問日記

店長の山口です。

明けましておめでとうございます。本年もリファイン佐賀・暮らしの広場共々宜しく願い申し上げます。

年末にシヨールームのちょっとした改装を行いました。パナソニック高級システムキッチン「Lクラス」を設置し、合わせて床も今のトレンドに合ったちょっとオシャレな床材を部分的に貼っております。壁にもパナソニックのリフォーム羽目板を貼りました。

なかなか見ることができないキッチン・床になっていますので、キッチンリフォームをお考えの方はぜひご来店ください。



人気なんですね
「シルバー川柳」
最新版は、第14弾とか。

コロナをテーマにチョイス

このごろは 宝石箱に マスク入れ	爺さんが コロナ退治に 塩をまく	主人とは 安全ですよ ディスタンス
------------------------	------------------------	-------------------------



今はすっかり昔!あの頃は...

【電気プラグ】

今はプラグとコードが一体化されていて安全ですが、昔はプラグが緩んだために熱くなったり、火事の原因にも。コードの先を振ってみてカラカラと音がしたら、プラグを開けて閉めなおしたものです。



「お顔」も体操で、若々しい笑顔を！

(ヘルス&ケア)

ウォンバット君の

ホッとコラム



鏡を見て、急に自分の顔が老けたと感じることはありませんか？それは顔の血液やリンパの流れが滞っているせいかもしれません。

冷たい外気で顔の血行が悪くなったり、長時間のマスク着用で目から下が圧迫されることで、表情筋が固くなり、自然な表情が作れないことが原因のひとつと考えられます。

こんな時は、表情筋の体操をおすすめします。意識して顔を動かし、固まった筋肉に刺激を与え、生き生きした笑顔を取り戻しましょう。

●舌の体操

口を閉じ、舌でゆっくりと歯茎をなぞるように、時計まわりに10回、反対に10回まわします。

●「あ・い・う・え・お」体操

「あ・い・う・え・お」の言葉に合わせて、おでこや頬・口などを大きく動かす体操です。一つの言葉につき3~5秒ほど、5文字分を行い、これを3セット繰り返します。



? 《Quiz》クイズでリフレッシュ！

* 5つの間違いを探そう *

下はお正月を迎えたファミリーの様子。

左の絵に対して右の絵には間違いが5カ所あります。さてどこでしょうか？



⑤ 左下の文字 ③ 鏡餅の模 (だいたい) の葉の向き ④ 2人のヘアビンの色 ⑧ 猫のしっぽの形 ⑨ 1人のヘアピン

ワンバット君のIH簡単おいしいレシピ



(お正月の残りの野菜を簡単アレンジ)

グリル根菜のハーブバターソース

■ 材料 / 2人分

- ・レンコン 100g ・金時人参 100g ・ごぼう 100g
- ・絹さや 4枚 ・ゆり根 1個 ・ほうれん草 1株
- ・バター 20～40g(お好みで) ・塩 適量 ・タイム 2枝



■ 作り方

- ① レンコンは皮をむき、2cmくらいの分厚めの半月切りにする。金時人参もレンコン同様に切る。ごぼうは洗って斜めに厚切りにする。絹さやは筋を取っておく。ゆり根は一片ずつにきれいに洗う。ほうれん草は1cm幅に切る。
- ② アルミホイルにほうれん草、絹さや以外の野菜をのせて塩とタイムをふり、包む。
- ③ グリル(オープン)メニューで<280℃>に合わせて25分焼く。25分経ったら、バターとほうれん草、絹さやを入れてアルミホイルを包みなおして、余熱でバターを溶かす。
- ④ 器にバターソースといっしょに盛り付ける。

<ポイント!>

- ・冷蔵庫に残ったお正月の野菜をグリルで焼くだけの簡単レシピ!ハーブの他にゆずの皮を散らしても美味しいです。
- ・お正月に食べ過ぎた後は根菜でおなかのお掃除を。

明太もちチーズ春巻き

■ 材料 / 6本分

- ・春巻きの皮 3枚 ・明太子 60g(約1cm幅に切る)
- ・スライスもち 6個(横に4等分) ・とろけるチーズ 20g
- ・大葉 6枚(縦半分に切る)
- ・のり(薄力粉・水 各大さじ1を溶いたもの)



■ 作り方

- ① 春巻きの皮を横半分に切り1枚ずつはがす。
- ② 皮に大葉、スライスもち、明太子、チーズの順に乗せ、三辺(左右と上)にのりをつけ、しっかりとくるくる巻いていき、端をぎゅっと押さえる。
- ③ グリル(オープン)メニューで<200℃>に合わせ、7～12分パリッと色付くまで焼く。

※ 火力及び加熱時間は鍋の種類、形状、材料の量などによって異なります。様子を見て火力調節してください。(レシピではパナソニックIHクッキングヒーターを使用しています。)

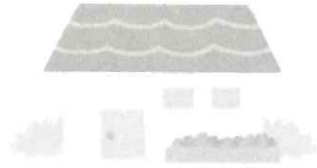
今月のバリアフリー

前号でお知らせしておりました「可変性バリアフリーモデル住宅」第二弾が、いよいよ着工となります。今回は平屋で、広さはマンションサイズです。コンパクトながら子育てもでき、ご夫婦二人で生活を楽しむこともでき、また、ご夫婦どちらかに介助が必要となった場合や、独居になられた時でも外部の介助力が少なくすむ、みんなに「やさしいお家」です。

誰もが使いやすい家族を守る器的な住まいのセミオーダー住宅、

途中経過など改めてご紹介させていただきますので、

是非お楽しみに。



～ 編集後記 ～

♪コロナで色々と不便な時代になりました。シンガポール在住の外孫たちはしばらく帰ってこられずとも残念です。しかし、LINEなどのネットワークサービスのおかげで、画面からしか判断できませんが向こうの生活状況がわかり、そういった面では便利な社会になったなあと感じています。

by ダイエット中の地球防衛隊員

♪もうすぐ3歳になる息子が、5歳の子供用の60ピースのパズルを手伝いなしで完成させていたときに、すごいと思い、親バカで感動しました。

by ぐっさん

♪あけましておめでとうございます。丑年なので普段は穏やか、必要な時は闘牛のような突進力を身に付けたいです!

by えが

♪明けましておめでとうございます。昨年はいろんな意味であつという間に過ぎました。今年は本当に期待がもてる一年になりますように!!

by blooming moon

♪明けましておめでとうございます。今年は、素敵なお手帳を買ったので、日記でもつけていこうかなと思います。そして、今年も健康に気を付けて過ごせますように願うばかりです。

by みずたま

♪明けましておめでとうございます。今年は丑年、昨年に引き続き焦らずゆっくりと身近にある幸せを見つけて過ごしていきたいと思います。

by ぺこり

♪あけましておめでとうございます。今年もよろしくお願いいたします。昨年はなにかと病院のお世話になることが多かったので、今年はずは身体を大事にしていきたいです。健康第一!

by sakky



おうちのことなら【やさしいおうちの体験館】へ ここには満足できるリフォームの秘訣があります!

当 社 の ご 案 内

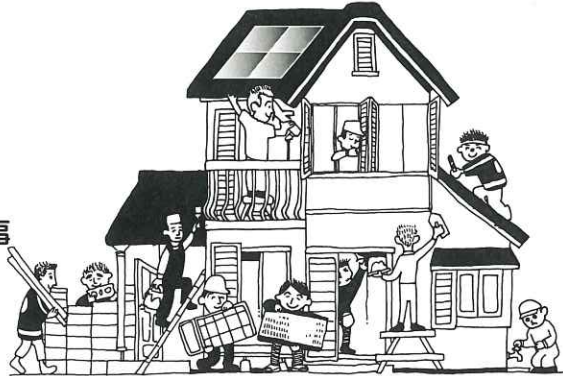
■ 営業時間…9:00～18:00 ■ 店休日…お盆・正月

大小問わず、まごころ込めて取り組みます。

◆リフォーム全般
(台所、お風呂、その他)

◆バリアフリーの
ご提案・工事

◆設備商品・工事
(洗面台、エアコン、その他)



◆太陽光発電
(電気交換率
家庭用世界最高水準)

◆エコキュート

◆IHクッキングヒーター

お知らせ!

★大人のものづくり教室 陶芸講座★

※材料・電気炉光熱費3,000円が必要です。エプロンをご持参下さい。

1月12日(火) 午前10時～午後3時 ご予約は0120-168-234まで。

2月9日(火) 午前10時～午後3時

常設体験館 * 住宅が生まれ変わりました。ビフォー・アフター写真展開催

* リビングフローリング・畳・浴室の床暖房、体感できます!

* 匠の技、組み立て式「三畳台目茶室」(マンションにも設置可能)展示中!

★1月23日(土)・24日(日)新春初売りフェア開催! リファイン佐賀ショールームにて
《年始休業のお知らせ:1月4日(月)まで》

1月のイベント

日	月	火	水	木	金	土
					1	2
3	4	5	6	7	8	9
10	11	12	13	14	15	16
17	18	19	20	21	22	23
24	25	26	27	28	29	30
31						

ポスティングレディ募集!

この「暮らしの広場」を毎月、月初めに定期的に配布してくださる方を募集しています。

日々の運動不足解消にいかがでしょうか?その他、詳細はお気軽にお電話ください。お待ちしております。



〈お家の困った解決フリーダイヤル〉

0120-168-234

Panasonic
リフォームClub

PanasonicリフォームClub
リファイン佐賀

株式会社山口新建木材センター

〒849-0924 佐賀市新中町8-20

TEL:0952-30-2388 FAX:0952-32-2889

建設業許可/佐賀県知事許可(般-24)第8021号

● PanasonicリフォームClubは、独立・自営の会社が運営しています。

● 工事請負契約は、お客様とPanasonicリフォームClub運営会社との間で行われます。

