

## 地元の皆さまに支えられて リフォーム一筋31年

(発行元)  
PanasonicリフォームClub  
リファイン佐賀  
株式会社山口新建木材センター

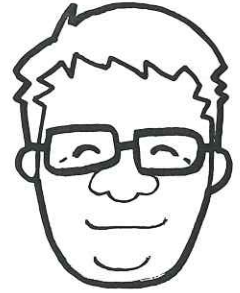
### 「リファイン佐賀 社長のコメント」

「先人たちの知恵はすごい!」

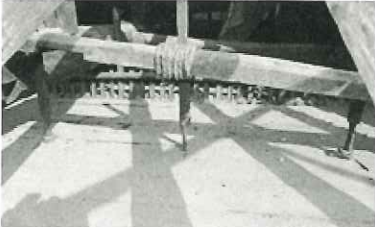
春爛漫、自然界の花たちが「わたしの姿を見てください」とばかりに鮮やかな色合いで咲き誇っています。この時季、毎年花粉症に悩まされている私ですが、コロナ禍でマスクを常時はめている為か例年よりはクシャミが少ないようです。花粉症の皆さん、いかがですか？

さて昨年、友人のK君より「築300年になる町家の古い母屋が雨漏りしているのを見てほしい」と相談を受けました。現地調査したところ、粘土の上に乗せてある棟に近い瓦がずり落ち穴が開いていて、雨が2階の部屋に振り落ちている状態でした。とりえず漏れないようにブルーシートで応急処置をし、工事の段取りが出来たところで着工となりました。家周りにある道路がとても狭く足場工事の為、二ヶ月前から道路占有許可や道路使用許可をもらうなどの準備をし、先月工事が終わりました。

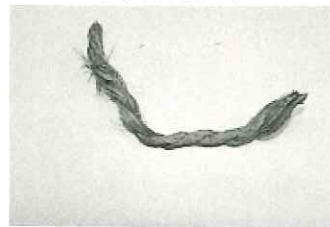
工事では、根瓦・土・杉皮そして下地板を撤去したところ、躯体はとてもしっかりしていて、垂木を支える母屋材は雨漏りにより腐食していましたが、屋根を支える垂木という木材はしっかりしていました。それと驚いたのが、天井板を支えるために天井竿を吊る、天井吊り木があり、それを固定するために荒縄で梁や吊り木、受け木を縛り付けてありました。今ではネジ釘で簡単に留められますが、昔は釘など高級な部材はなかなか使えなかったのでしょう。荒縄自体もよく叩いて密に縄よりされていました。また垂木と垂木を重ねたところに鍛冶屋で作成された和釘が使われていたり、今回の工事では初めて見る当時の施工方法に改めて感心させられ、とてもいい勉強となりました。



荒縄で天井吊り木を固定されている



当時の荒縄です



雨漏りしないように応急処置



瓦葺き替えしました



### 目次

表紙・社長コメント	1ページ
リファインな風景	2ページ
今月のご案内	3ページ
ウォンバット新聞	4ページ

ウォンバット新聞	5ページ
IHクッキングレシピ	6ページ
今月のバリアフリー	7ページ
やさしいおうちの体験館ご案内	8ページ

# リファインな「佐賀あうちの風景」



★ 室内物干しユニットならびに  
暖房乾燥機を設置されましたY様邸です。

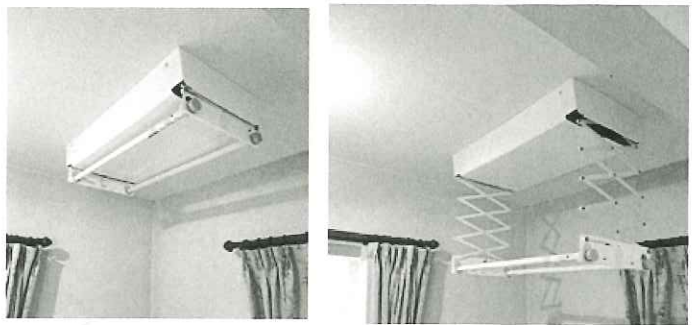
## 【改修前】

リビングに突っ張り棒を取り付け、踏み台を使って洗濯物を干されていました。



## 【改修後】

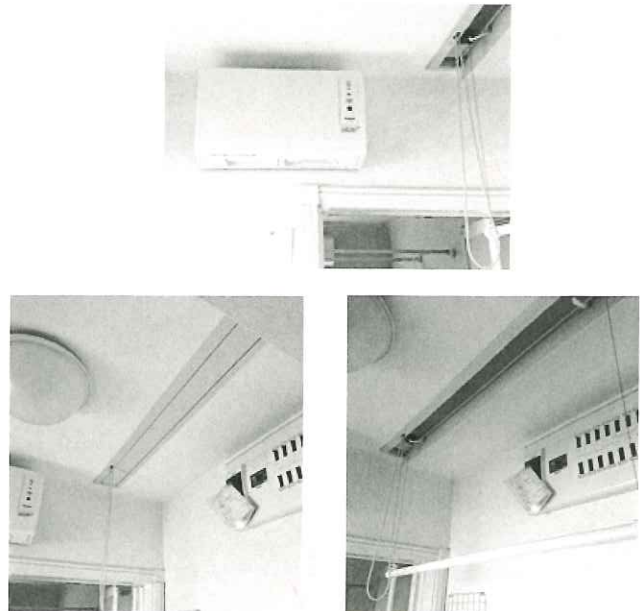
天井に梁があるため、直付けタイプの物干しユニット「ホシ姫サマ」を設置しました。壁付けのスイッチでちょうどいい高さに昇降させることができます。



寒い洗面室。ここでも突っ張り棒を使って洗濯物を干されていました。

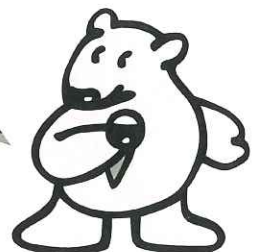


寒かった洗面室には暖房乾燥機を設置。室内物干しは埋め込みタイプの手動式のもの采用了。



普段から室内に洗濯物を干すことが多いが、突っ張り棒に干す時の踏み台の上り下りが危ないのでどうにかしたいという事と、洗面室が寒いので暖房機の設置をしたい、ということをご相談をいただきました。現地調査後、Panasonicの室内物干しユニット「ホシ姫サマ」を設置することになりました。リビングは梁があるため、直付けタイプものを選択。こちらは電動昇降式で、壁付けスイッチで竿を下ろし洗濯物を干した後にまたスイッチで上げることができるので、台に上ることなく洗濯物を干すことができます。洗面室には天井埋め込みタイプの「ホシ姫サマ」、こちらは手動式のものを選択されました。洗面室には暖房換気乾燥機を設置しましたので寒さも解消でき、ホシ姫サマで干した洗濯物も乾かすことができます。Y様には日々の洗濯物干しが楽になったと言っていました。

Y様、取材のご協力ありがとうございました！



# 今月のご案内

## 距離感、大切にしていますか？ オトナ夫婦の暮らしかた

トレンドキーワード  
ベターライフ

子どもたちが巣立ったあとは、夫婦ふたりで過ごす時間が長くなります。不安はあるけど、穏やかに過ごすためには、お互いの生活スタイルを尊重し合い、ほどよい距離感を保つことが大切です。将来に向けて、これからのオトナ夫婦の暮らし方を考えてみませんか。

before

お悩みごと



妻が作って夫と一緒に食べる、という習慣も、そろそろ変えていきたい。夫は作ってみたい、手伝ってみたいと言うけれど、どうすればいいのか分からない。

after

ご提案

夫にも使いやすい  
キッチンと収納で、  
料理がはかどる



マルチワイド IH



スタンドイン収納

一目ですぐ見つかる収納や汚してもサッと拭ける IH コンロ。夫にも使いやすいキッチンに。



これからは、自分の趣味を楽しもうと思う。同じ空間に居るときも、自分の思い通りに過ごせる場所を確保したい。

趣味など  
好きなことを  
思い思いに  
過ごせる空間に



キュビオス



上吊り引戸

ゆるやかに区切って、自分の空間を作る。お互いが過ごす時間を尊重できるよう、距離感を大切に。



夫は寝る前の読書が好き、妻はベッドに入ったらすぐ眠りにつきたい。生活のリズムは夫婦それぞれ違うものだから、相手を思いやりたい。

眠りたい妻、  
夜更かしたい夫。  
良質な睡眠のために  
空間で区切る。



VERITIS plus スモーク調ガラス



間仕切り開閉壁

睡眠や、趣味の時間を邪魔しないように間仕切って、相手の生活リズムを思いやれる別空間に。

### パナソニックのWEB診断「フタリフォライフナビ」

夫婦おふたりらしい暮らしをオンライン無料診断！

リフォームアイデア&おすすめプランをメールでお届けいたします。

詳しくは、リファイン佐賀ホームページ TOP の『フタリフォライフナビ』バナーをクリック！

QRコードから  
アクセスできます！



# 店長の訪問日記

店長の山口です。

暖かくなつてくるとリフォームのご相談が増えてきます。

特に浴室は、寒い時期よりも暖かくなつてからリフォームされることが多いです。

先月号でもご紹介しました「グリーン住宅ポイント制度」がスタートした今、浴室改装は通常よりもお得です。トイレだけ、給湯器だけの単独リフォームですとポイントが一定数に満たない為、制度の利用ができませんが、浴室は単独リフォームでも諸条件をクリアすれば、申請対象となります。発行されたポイントは家具・家電や地産品等への交換ができますが、今回は特定の工事に限り、工事代金に充当することも可能です。

制度を活用したい、もっと知りたいという方はぜひ当店までご相談ください。



人気なんですね  
「シルバー川柳」  
最新版は、第14弾とか。

経年劣化現象ですね

<p>同窓会 校歌二番は ハミングに</p>	<p>見たのね 茶飲みついでの 入歯すぎ</p>	<p>ラリルレロ ゆっくり言つても 舌をかむ</p>
--------------------------------	----------------------------------	------------------------------------

## § 私のバースディ・フラワー §

花のある暮らしは心に潤いをもたらしてくれますね。

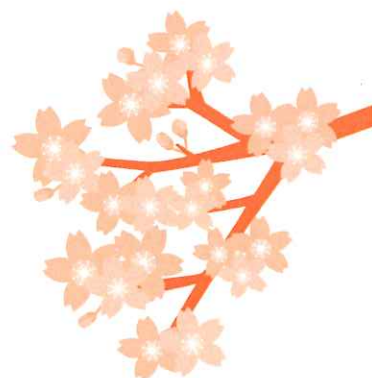
誕生日など特別な日に花を送ったり、頂いたり、時には自分で買ったり…

さて、そこで今回は誕生月の花を知ってイメージに合う花や、シーンに合った花言葉がつけられた花を選んで楽しんでみてはいかがでしょうか。

### 4月 桜 (サクラ)

花言葉:『精神の美』『優雅な女性』

桜は、花が咲き進む姿も、吹雪のように舞いながら散る姿も美しい春の花木です。古くから日本人の精神の象徴として愛されてきました。そんな桜の花言葉は『精神の美』。そのしとやかな美しさを表すようですね。4月は、桜以外にもチューリップやアストロメリア・カラー・カスミソウなども開花期を迎えますので好みに合わせて選んでみては。



**春先は気温の寒暖差に要注意！**  
(ヘルスケア)

ウォンバット君の  
**ホッと**コラム



「三寒四温」と言われるように、日によって寒暖差が激しかったり、昼と夜の気温差が大きかったりするのがこの時期の特徴です。今回は春先の体調管理についての話題です。

人の体は気温の変化に応じて、筋肉や血管を収縮させたり、汗をかいたりして体温調節を行います。これをつかさどるのが**自律神経**です。

このため、寒暖差が大きい日が繰り返されると自律神経に負担がかかり、「体のだるさ」や「めまい」などの体調不良を起こすことがあります。

この時期を乗り切るポイントは、気温差に配慮した服装を心掛け、季節の温度変化に体を少しずつ**適応**させていくことです。

肌寒い日は薄手のニットやスプリングコートなどがすぐに羽織えるように準備し、おしゃれと体調管理を上手に両立させながら過ごしましょう。



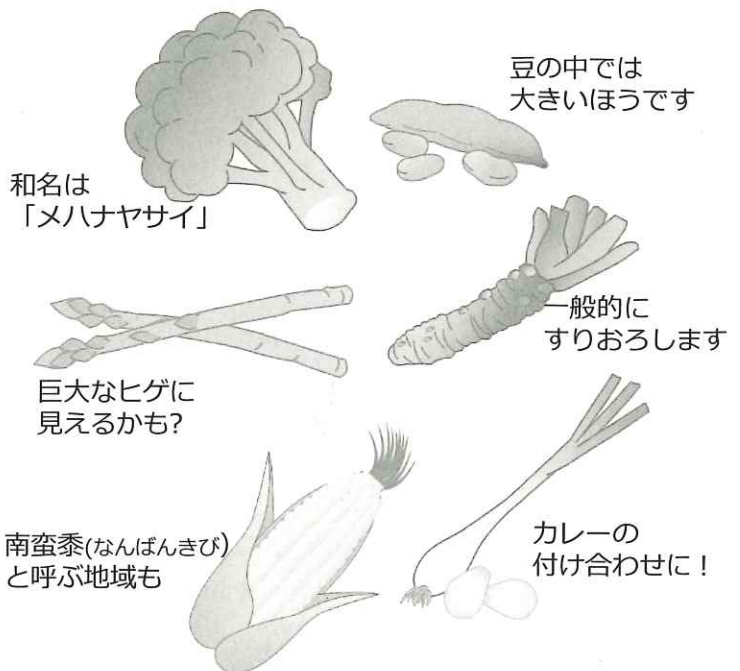
**《Quiz》クイズでリフレッシュ！**

**\* 読めそうで読めない漢字 \***

下の漢字はすべて野菜ですが、みなさん正しく読めますか？

下のイラストが答えのヒントです！

- |                       |             |                  |
|-----------------------|-------------|------------------|
| ①<br>辣<br>菹           | ②<br>山<br>葵 | ③<br>玉<br>蜀<br>黍 |
| ④<br>芽<br>花<br>椰<br>菜 | ⑤<br>蚕<br>豆 | ⑥<br>竜<br>鬚<br>菜 |



# ワンバット君のIH簡単おいしいレシピ



## セミドライトマトのオイル漬け

### ■ 材料 (1回分)

・ミニトマト 250g ・塩 少々 ・オリーブオイル 適量

### ■ 作り方

- ① ミニトマトは縦半分に切り、切り口に塩を振る。  
(種を取ると早く仕上がる)
- ② グリル皿にクッキングシートを敷き、ミニトマトの切り口を上にして並べる。
- ③ グリルオーブンを100℃に合わせ、約90分乾燥させる。
- ④ 清潔な保存瓶に入れ、オリーブオイルをかぶるくらい注ぐ。



※オリーブオイルに漬かった状態で冷蔵庫に入れて約2週間、保存可能です。

## セミドライトマトとアサリのワイン蒸し

### ■ 材料 (4人分)

・アサリ (砂抜きしたもの) 300g  
・セミドライトマトのオイル漬け { セミドライトマト 10~15個  
漬けたオイル 大さじ1  
・にんにく (みじん切り) 1片 ・白ワイン 50ml

### ■ 作り方

- ① あさりは殻をこすり合わせて洗い、ざるにあげて水気を切る。
- ② フライパンに漬けたオイルとニンニクを入れ、【加熱】メニュー火力3 (弱火) で加熱する。  
香りがたてば、あさりと白ワインを加えて蓋をし、火力5~6 (中火) で蒸し煮にする。
- ③ あさりの口が開いたらセミドライトマトを加え、火力4 (中火) で1分ほど煮る。

※パスタソースとしてもおすすめ!!



※ 火力及び加熱時間は鍋の種類、形状、材料の量などによって異なります。様子を見て火力調節してください。  
(レシピではパナソニックIHクッキングヒーターを使用しています。)

# 今月のバリアフリー

## リフォームドクター研修会を終えて

さかの木・家・まちづくり協議会事業の中で思い考えてきたことがあります。それは地場の建築士・大工・工務店さんたちが住まいを新築・リフォームを手掛ける際、一般的なリフォーム・リノベーションだけではなく、高齢者・障害者・身体的弱者の方の家を手掛ける場面が来たときに、移動や移乗の知識と医学が理解できる人材を育てておかなければならないということです。

このことを踏まえて 10 年前から建築とリフォームの違い、そして佐賀大学医学部の先生のご協力の下、医学・医療のことを教えていただく研修会に数多く参加してきました。

仕事をしながら休日に研修を受けるので、都合上、参加できなかった方も多くおられました。私自身は、元佐賀大学医学部地域医療科学教育研修センター准教授の松尾先生のご協力の下、勉強をさせていただいたこと本当に有難く思います。

研修で学んだことを活かし、これからも利用者の方に満足していただけるよう、アフターフォローができる人材をしっかりと育成していきたいと思います。

## ～ 編集後記 ～

♪自然界は日々淡々と動いています。人間界はコロナに振り回され右往左往しています。神様からの試練でしょうか？  
by ダイエット中の地球防衛隊員

♪先月より、ついに佐賀にもウーバーイーツが進出しました。いつ活用しようかと最近小まめにチェックしています(笑)  
by ぐっさん

♪暖かくなり運動に最適な季節です。あとは実際に運動しなければ…。がんばるぞー!  
by えが

♪純日本風の家屋と庭がある住まいです。アンバランスと解りつつ、鉢植えやプランターにプチガーデニング(イングリッシュガーデンに憧れている私です)  
by blooming moon

♪リファイン佐賀のショールームにパナソニックキッチンLクラスが入り、やっぱり素敵です。いつかは我が家に・・・欲しいキッチンです。  
by みずたま

♪オンラインで東京と繋いで、ストレッチ教室に参加しています。コロナ禍の中で考え工夫されたプログラムはとても有難く、毎回参加しながら感動しています。  
by ぺこり

♪今はなかなか遠出できないので、いろんな観光地やお店の画像をみて携帯の地図アプリにチェックを入れているのですが、行きたいところが多すぎてチェックだらけになっています(笑)動けるようになったらどこから行こうかな♪  
by sakky



# おうちのことなら【やさしいおうちの体験館】へ ここには満足できるリフォームの秘訣があります!

## 当社のご案内

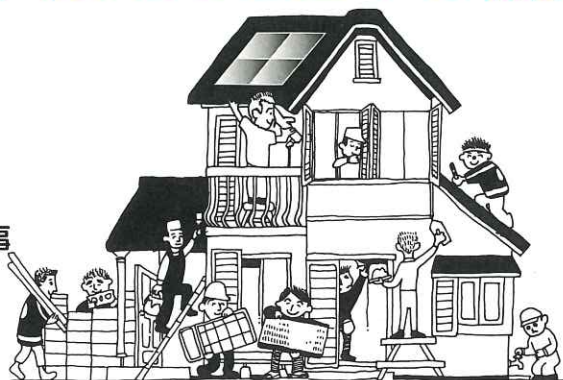
■ 営業時間…9:00~18:00 ■ 店休日…お盆・正月

大小問わず、まごころ込めて取り組みます。

◆リフォーム全般  
(台所、お風呂、その他)

◆バリアフリーの  
ご提案・工事

◆設備商品・工事  
(洗面台、エアコン、その他)



◆太陽光発電  
(電気交換率  
家庭用世界最高水準)

◆エコキュート

◆IHクッキングヒーター

## お知らせ!

### ★大人のものづくり教室 陶芸講座★

※材料・電気炉光熱費3,000円が必要です。エプロンをご持参下さい。

4月13日(火) 午前10時~午後3時 ご予約は0120-168-234まで。

5月11日(火) 午前10時~午後3時

常設体験館 \*住宅が生まれ変わりました。ビフォー・アフター写真展開催

\*リビングフローリング・畳・浴室の床暖房、体感できます!

\*匠の技、組み立て式「三畳台目茶室」(マンションにも設置可能)展示中!

### 4月のイベント

日	月	火	水	木	金	土
				1	2	3
4	5	6	7	8	9	10
11	12	13	14	15	16	17
18	19	20	21	22	23	24
25	26	27	28	29	30	

★4月17日(土)・18日(日)リフォーム相談会開催! ※佐賀市本庄町モデル住宅にて

【リファイン佐賀ホームページ】

<http://saga-reform.jp>



【リファイン佐賀instagram】



〈お家の困った解決フリーダイヤル〉

**0120-168-234**

Panasonic  
リフォームClub

Panasonic リフォームClub  
リファイン佐賀

株式会社山口新建木材センター

〒849-0924 佐賀市新中町8-20

TEL:0952-30-2388 FAX:0952-32-2889

建設業許可/佐賀県知事許可(般-24)第8021号

● PanasonicリフォームClubは、独立・自営の会社が運営しています。

● 工事請負契約は、お客様とPanasonicリフォームClub運営会社との間で行われます。

