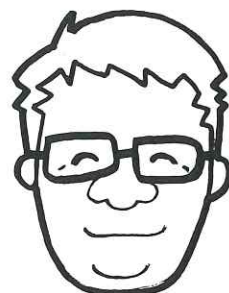


**地元の皆さまに支えられて  
リフォーム一筋 31年**

(発行元)  
Panasonic リフォームClub  
リファイン佐賀  
株式会社山口新建木材センター

## 「リファイン佐賀 社長のコメント」



農繁期に入りますね。麦秋・玉ネギ・ジャガイモ等の収穫から苗づくり、そして田植えと農業に携わっておられる方々、大変お疲れ様です。

朝、犬を連れて散歩する途中、サギたちが日の出とともにその日生きるための餌を確保しに川や堀に来ているのを見かけます。最近は暖かくなったからか、小魚たちも活発に活動しているので捕獲しやすくなったようです。しかし冬場は昼間餌を捕ることが出来ず遅い時間まで暗い闇の中、生きるために餌を探しています。そんなサギを見ながら、改めて農業従事者を初め、人間が生きる為の食材作り、食材提供をして下さっている方々のおかげで私たち人間は食べる事が出来、エネルギーをもらい生きていることを実感します。本当に有難いですね。心から感謝申し上げます。

現在コロナ禍で地球上が大変な状況にありますが、我々が住むこの地球が喜んでくれるよう、一人一人が環境を考え心掛け、これから先の住みよい未来へと繋がっていくよう、今まで以上に真剣に取り組んでいくことが必要になってくると思います。皆で目の前にある出来る事からやっていきましょう。

さて先月は所用で長崎方面へ行く機会があり、県道6号線嬉野大村線を車で走っている時気づいたのですが、その辺りは土地がやせていてヒノキを植林してありました。手入れが出来ておらず枯れ枝がついたままの状態です。土台しか取れないようでした。そんな風景を横目にしつつも道に迷ってしまったらしく彼杵の茶畑に入り込んでしまいました。しかしそこで目の前に現れたのが鮮やかなグリーン茶葉と夕日が沈む大村湾の素晴らしいロケーションでした。国道沿いのそのぎ茶のPR看板には気づいていましたが、どこで栽培されているのか知らなかったもので、そういう意味でもとても運が良かったようです。

いつ時の時間ではありましたがコロナの事も忘れ、沢山の緑から心地よい時間をもらいました。きれいに整備された美しい茶畑、とてもラッキーな道間違いでした。状況が落ち着いたら東杵郡へそのぎ茶を買いに行けたら良いなと思います。



## 目次

表紙・社長コメント…………… 1 ページ  
リファインな風景…………… 2 ページ  
今月のご案内…………… 3 ページ  
ウォンバット新聞…………… 4 ページ

ウォンバット新聞…………… 5 ページ  
IHクッキングレシピ…………… 6 ページ  
今月のバリアフリー…………… 7 ページ  
やさしいおうちの体験館ご案内… 8 ページ

# リファインな「佐賀あうちの風景」



★ トイレ取替、クッションフロア貼替を  
されたF様邸です。

## 【改修前】

20年ほど使用されていたタンク式のトイレ。  
便器の内側に苔のようなものが発生しやすくなって  
いました。



## 【改修後】

TOTOのタンク式トイレを採用。汚れにくく、きれい  
が長く続き、節水性能も高くなりました。



床もトイレ同様、経年劣化がみられました。



新しいクッションフロアに貼替え、明るくきれいにな  
りました。



「2階トイレの便器内に汚れが発生しやすくなったので取替を検討している」とご相談を頂きました。苔のようなものが発生しており、洗浄しても数日後に様子を見るとまた新たに発生、お掃除が大変な状態となっていました。1階はタンクレストイレだったこともあり、今回も従来通りタンク式のトイレを採用し停電時でも2階のトイレは使えるようにしています。また、以前のタンクは1回で8リットルの水を流していましたが今回は大で4.8リットル、小では3.6リットルと節水性が向上し、TOTOの「セフィオンテクト」と呼ばれる技術で便器の表面を極限まで滑らかにすることで汚れが付きにくく、お掃除もしやすいものとなっています。写真右手前の棚は手すりの代わりになることから、一旦取外し、床のクッションフロアを貼り替えた後に元の位置に戻しました。手すりがなくても安全のために使えるものは残した方がいいですからね。F様からは「きれいになって本当に良かったです。これで掃除も楽になります」と言葉を頂きました。

F様、取材のご協力ありがとうございました！



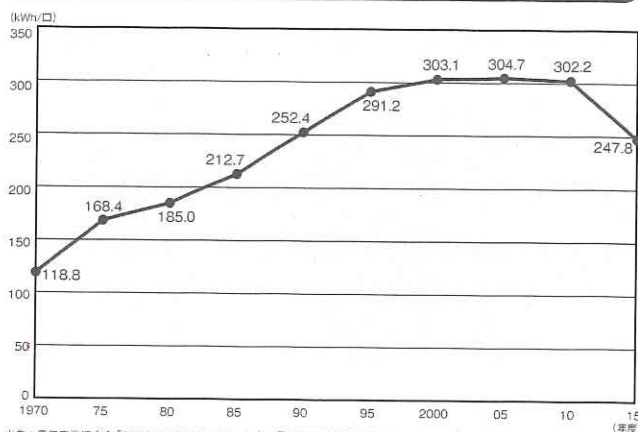
# 今月のご案内

## 電気を見直して、地球とおサイフにやさしく 家庭でできる省エネHow to

トレンドキーワード  
「キャンドルナイト」

「電気を消して、スローな夜を」を合言葉に、省エネを考えるイベント「キャンドルナイト」。カナダではじまったこのイベントは、このごろは日本各地でも行われるようになりました。ロウソクのやさしい光を眺めながら、たくさん電力を使いがちな、ふだんの暮らしを振り返ってみませんか。

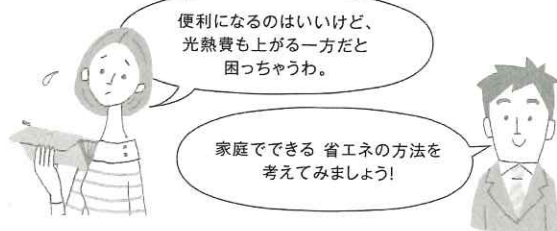
一世帯あたりの電力消費量の推移



出典：電気事業連合会「FEPC INFOBASE 2019」(1ヶ月あたりの平均電力消費量) ※数値は9電力会社平均値

### 右肩上がりの電力消費量

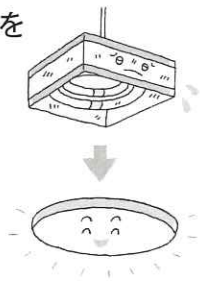
私たちの暮らしが便利で豊かになるにつれて、電気が生活の中で果たす役割は拡大しています。電力消費量は、石油ショックが発生した1973年度以降も着実に増加しています。



### エコな暮らし 01 蛍光灯や白熱灯をLEDに交換する

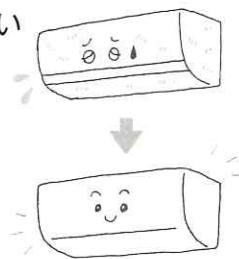
LED照明の消費電力量は蛍光灯のなんと1/2以下!(当社比)。点灯時間を短くすることを心がければ、さらに省電力に。

LED照明器具との省エネ比較：  
<https://www2.panasonic.biz/ls/lighting/conventional/fluorescent/merit.html>



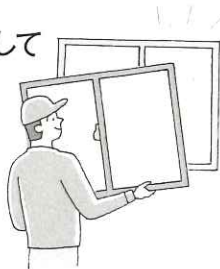
### エコな暮らし 02 消費電力の少ない最新家電に

エアコンなどの家電製品は、消費電力の少ない最新のものに買い替えるだけで光熱費を抑えられることも。今ご使用の家電と最新家電を、ランニングコストなどを含めた長い目で見て比較しましょう。



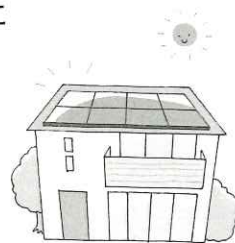
### エコな暮らし 03 窓をリフォームして断熱性能UP

窓ガラスをペアガラスにしたり、サッシを樹脂製のものに替えたりして断熱性を高めることで、外気の影響を受けづらくなります。冷房費や暖房費を抑える効果も期待できます。



### エコな暮らし 04 太陽光発電にチャレンジ!

太陽光発電は発電時に二酸化炭素や排気ガスなどを排出しないため、地球にもおサイフにも優しいクリーンエネルギーとして注目されています。自宅で電気をつくることに挑戦するのはいかがでしょう?



住まいの事はお気軽にリファイン佐賀へご相談ください。

人気なんですね  
「シルバー川柳」  
最新版は、第14弾とか。

シルバー川柳

歳とれば…陰でトホホ…

見守りの

つもりでいたが

見守られ

教えれば

古いと言われ

むかつ腹

知恵袋

あちらこちらに

穴が開き

## 店長の訪問日記

店長の山口です。

先月、お客様宅の浴室改装を行い、在来タイルのお風呂からユニットバスになりました。今回お風呂改装のご相談を頂いた際、ポイントが付与されるグリーン住宅ポイント制度がありましたので、こちらを合わせてご提案させて頂きました。高断熱浴槽、サッシ交換、節湯水栓等々で80,000ポイント程発行予定となっております。お得にリフォームができました。グリーン住宅ポイント制度は今年10月末までの契約対象となっており、まだまだ間に合います。また期間限定で無金利ローンキャンペーンなどもおこなっておりますので、この機会にぜひお得にリフォームしませんか？気になられる方は是非ご相談ください。

## § 私のバースディ・フラワー §

花のある暮らしは心に潤いをもたらしてくれますね。

誕生日など特別な日に花を送ったり、頂いたり、時には自分で買ったり…

さて、そこで今回は誕生月の花を知ってイメージに合う花や、シーンに合った花言葉がつけられた花を選んで楽しんでみてはいかがでしょうか。

### 6月 バラ

花言葉：「愛」「美」

「花の女王」として、知らない人はいないバラ。今でも盛んに品種改良が行われ、25,000以上ある品種は、今も増え続けています。

そのため、様々な見た目、育ち方、咲き方をして、花束からガーデニングまで幅広いシーンで活躍してくれます。花束を贈るなら、束ねる花の本数に注目。本数によっても意味合いが違ってきます。

バラ以外では、トルコキキョウやグラジオラス・クチナシ・あじさいなども。



## 「虹」は国によって色数がちがう！

(暮らしの雑学)

ウォンバット君の

ホッと

コラム

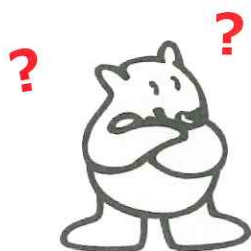


雨上がりの空に虹を見つけると、心まで晴れ晴れしますね。虹の色は7色とされていますが、実は世界共通ではないことをご存知ですか？

アメリカやイギリスは6色、ドイツは5色と言われ、南アジアのある部族では、暖色系と寒色系の2色だけとされています。これは、虹の色がくっきりとした境目で分かれておらず、徐々に色味が変わっていく「グラデーション」になっているからです。

つまり、国によって虹の見え方が違うのではなく、色を表現する言葉の有無、色に対する考え方の違いが、色数の違う理由だとされています。

ちなみに虹は太陽の反対側に現れるので、朝は西の空・夕方は東の空に見えます。ぜひ、雨上がりのあとは虹を探してみてください。



## 《Quiz》クイズでリフレッシュ！

**\* 正しく名前を当てはめよう \***

下は代表的な戸建ての絵。それぞれA~Eに入る名前がわかりますか？

ヒント：右の①~⑤がそれぞれ入ります！

棟(むね)

屋根の頂部。頂部に渡す部材を棟木(むなぎ)と呼びます

軒樋(のきどい)

出窓

バルコニー

胴差し(どうさし)

上と下の階の間に入れる部材。柱をつなぎ、重さを支える役目をします

### ① ガラリ

視線を遮りながら換気ができるよう、細い板を平行に取り付けたもの。

### ② 濡れ縁(ぬれえん)

上にひさしがありますが、大雨だと濡れてしまうのでこの名前が。

### ③ 戸袋(とぶくろ)

雨戸が収納されています。

### ④ 笠木(かさぎ)

手すりや門の上部に付ける部材で、傘のように下を守る役目が。

### ⑤ 堅(縦) 樋(たてどい)

名前の指す向きに雨水を通します。

②=B ④=D ⑤=C ①=A ③=E

# ワンバット君のIH簡単おいしいレシピ

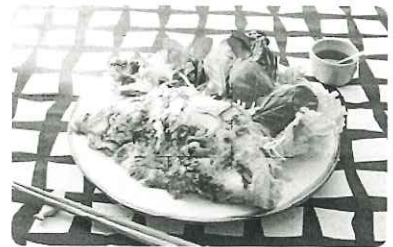


(ベトナム風お好み焼き)

## アオリイカのバインセオ

### ■ 材料 / 2 個分

- ・米粉 50g ・ココナッツパウダー 60g
- ・ターメリック 小さじ1 ・お湯 150cc ・卵 2個
- ・アオリイカ 200g(どのイカでも代用可能) ・豚バラ肉 100g
- ・青ネギ(小口切り) 1本 ・もやし 1袋 ・サラダ油 適量
- (添え野菜) ・サニーレタス 4枚 ・大葉 8枚 ・トレビス 2枚 ・バジル、ミント 適量
- (タレ) ・ヌクナム 大さじ2(ナンプラーで代用可能) ・砂糖 小さじ1と1/2
- ・レモン汁 大さじ1



### ■ 作り方

- ① ココナッツパウダーをお湯で溶き、ココナッツミルクをつくる。ボウルに米粉とターメリックを入れ合わせる。そこにココナッツミルクを入れて、よく混ぜ合わせてから、溶きほぐした卵を入れて、もう一度よく混ぜ合わせる。
- ② アオリイカを食べやすい大きさに切り、豚バラ肉は細きりにする。
- ③ フライパンにサラダ油を熱し、(火力5)で②と青ネギを炒める。炒めた半量は置いておく。
- ④ ③を(火力3)にして①の生地を半量流し込む。もやし半量をフライパンの片側半分に乗せる。蓋をして蒸し焼きにする。こんがりとし焼き色がついたら、もやしを包むように半分に折り返ししながら皿に盛る。同様にもう1枚作る。
- ⑤ 葉物野菜でバインセオを包みタレをつけていただく。

※イカの代わりにエビやホタテなど、お好きな食材でお楽しみ出来ます

(梅酒が調味料になって、とろとろヘルシー!)

## 豚ばら肉の梅酒煮込み

### ■ 材料 / 4 人分

- ・豚ばら肉(ブロック) 600g ・酒 大さじ3 ・白ネギ 1本
- ・ニンニク 2片 ・ショウガ 1片 ・赤唐辛子 2本 ・梅酒の梅 6個
- ・梅酒 1カップ ・だし汁 2カップ ・醤油 1/4カップ ・木の芽 適宜

### ■ 作り方

- ① 鍋に豚肉とたっぷりの水、酒、白ネギの青い部分を入れて(火力7)で加熱する。沸騰したら(火力5)でタイマー15分にセットして下茹でし、水にさらして一口大に切る。
- ② 鍋に①の豚肉、ニンニク、薄切りのショウガ、赤唐辛子、ぶつ切りの白ネギ、調味料を入れて(火力8)で加熱する。沸騰したらアクを取って落とし蓋をし、(火力4)でタイマー35分にセットして煮る。
- ③ ②の鍋に梅酒の梅を加えて(火力4)でタイマー10分にセットし、さらに煮込む。
- ④ 仕上がれば器に盛り、木の芽をあしらう。

※ 火力及び加熱時間は鍋の種類、形状、材料の量などによって異なります。様子を見て火力調節してください。(レシピではパナソニックIHクッキングヒーターを使用しています。)

# 今月のバリアフリー

リファイン佐賀ショールームは、ショールーム内に“単位空間シミュレーション装置”を設置しております。トイレ、ドア・引き戸のシミュレーションです。ドアの開口部は広くとっていて、トイレは車イスからの移乗体験ができるようになっています。車イスからトイレの便器に移乗する方法は正面移乗、斜め前方移乗、直角移乗、平行移乗の4つです。身体の不自由さは年齢によるもの以外にも、足のケガなどで一時的に不自由になることは十分にありえます。転ばぬ先の杖、ぜひ体験してみられませんか？



## ～ 編集後記 ～

♪先日、所用のついでに大村城の菖蒲園に寄ってみました。早咲きの数十株が咲いていました。今月初旬が見頃でしょうね。今月はアジサイも楽しみです。  
by ダイエット中の地球防衛隊員


♪4月にプライベートで骨折してしまいました。左腕を三角巾で固定して1か月以上経過しています。普段健康であったときの有難みをひしひしと感じています。  
by ぐっさん

♪ボクササイズのゲームのお陰か体重が2kg減りましたが、腕と背中中の筋肉痛が凄いことになっています(笑)いかに運動不足なのか痛感しました。  
by えが

♪コロナ禍でガーデニングをする人が増えていると聞きました。私はガーデニングではないですが、今回は初めてプチトマトに挑戦します。(孫が学校で使っていた植木鉢に)  
by blooming moon

♪近頃、新しくオープンされるパン屋さんをよく目にします。まだ噂だけ聞いて行ってないのですが、パン好きの私としては出遅れています。どこのお店から行こうかな!!!  
by みずたま

♪今年の我が家のさくらんぼの実はずかな収穫でしたが、ジャムにしてパンと共に有難くいただきました。木も来年に向けて今は準備期間中なんでしょうね。  
by ペこり

♪最近、母がお友達から勧められて県公式ウォーキングアプリの「SAGATOCO」を使い始めました。歩数でランキングも出るので励みになっています。私をもっと歩いて運動不足を解消しなければ(^\_^;) 

by sakky

# おうちのことなら【やさしいおうちの体験館】へ ここには満足できるリフォームの秘訣があります!

## 当 社 の ご 案 内

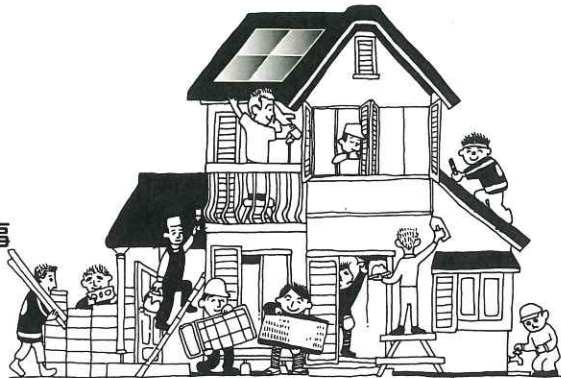
■ 営業時間…9:00~18:00 ■ 店休日…お盆・正月

大小問わず、まごころ込めて取り組みます。

◆リフォーム全般  
(台所、お風呂、その他)

◆バリアフリーの  
ご提案・工事

◆設備商品・工事  
(洗面台、エアコン、その他)



◆太陽光発電

(電気交換率  
家庭用世界最高水準)

◆エコキュート

◆IHクッキングヒーター

## お知らせ!

### ★大人のものづくり教室 陶芸講座★

※材料・電気炉光熱費3,000円が必要です。エプロンをご持参下さい。

6月 8日(火) 午前10時~午後3時 ご予約は0120-168-234まで。

7月13日(火) 午前10時~午後3時

常設\*最新キッチンクラスほか、Panasonic設備機器展示中!

\*リビングフローリング・畳・浴室の床暖房、体感できます!

\*匠の技、組み立て式「三畳台目茶室」(マンションにも設置可能)展示中!

### 6月のイベント

日	月	火	水	木	金	土
		1	2	3	4	5
6	7	8	9	10	11	12
13	14	15	16	17	18	19
20	21	22	23	24	25	26
27	28	29	30			

### ★6月19日(土)・20日(日)「リフォーム・新築 住まいの相談会」開催!

【リファイン佐賀ホームページ】

<http://saga-reform.jp>



【リファイン佐賀instagram】



〈お家の困った解決フリーダイヤル〉

**0120-168-234**

Panasonic  
リフォームClub

Panasonic リフォームClub  
リファイン佐賀

株式会社山口新建木材センター

〒849-0924 佐賀市新中町8-20

TEL:0952-30-2388 FAX:0952-32-2889

URL: <http://saga-reform.jp>

建設業許可/佐賀県知事許可(般-29)第8021号

● PanasonicリフォームClubは、独立・自営の会社が運営しています。

● 工事請負契約は、お客様とPanasonicリフォームClub運営会社との間で行われます。

