

**地元の皆さまに支えられて
リフォーム一筋 32年**

(発行元)
PanasonicリフォームClub
リファイン佐賀
株式会社山口新建木材センター

「リファイン佐賀 社長のコメント」

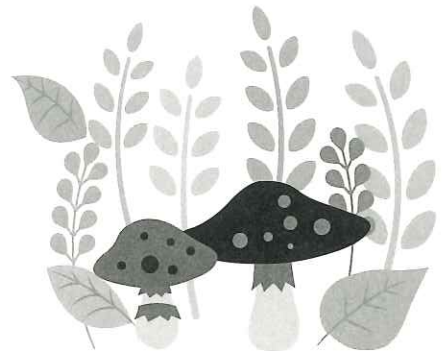
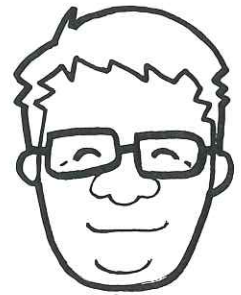
星いっぱい夜空がきれいです。空気が澄んできたせいか、夏、錆色したお月様も白く見えるようになりました。真上を見る機会も少ないので、歌の文句にあるように「これほど星が多いとは」を堪能したく、夜空の鑑賞を楽しんでいます。ただ、今年は虫たちの合唱があまり聴けなかったことが少し寂しく感じました。

さて、コロナ感染者数が全国的に減少してきているなか、先月、北海道の札幌市で第55回全国木材産業振興大会が開催され、(一社)佐賀県木材協会の役員の方々と一緒に参加してきました。記念講演として旭山動物園の坂東 元(ぼんどう・げん)園長が「伝えるのは命 継ぐのは命」～今は未来のために～という内容でお話をされ、その中で、カバは実は泳げず、深い水槽では溺れてしまう?!(知らなかったので驚きました)話や、東南アジアのボルネオ島で人間が木を伐採したことで熱帯雨林が減少し、それにより未来が危惧されているボルネオゾウを助ける“レスキューセンター”の建設運営まで行っておられる事など、大変興味深いお話を聞くことができました。是非、いつか孫を連れて旭山動物園へ行ってみたいと思いました。

私は暑い時には暑さを楽しむため、熱帯夜は汗を拭きふき寝るのが楽しみなのですが、今年の夏は空振りに終わりました。しかしながら今年は全国的に9月10月と真夏日が続きましたね。季節以外での気温上昇はまさに地球温暖化突入でしょうか。そのせいか北海道では近年サケの漁獲が落ち、ぶりが定置網に入るそうで、漁民の方が困っていらっやるとのこと。そういえば現地で食べた刺身の盛り合わせにぶりが入っており、環境問題が身近なものであることをあらためて実感しました。

話は変わって、毎年、嘉瀬川河川敷でおこなわれている“バルーンフェスタ”、今年は無観客という形で開催できるようになりましたね。また、イベントつながりとしてお知らせですが11月6日(土)に、どんどんの森で”よかウッドフェスタ”が開催されます。これは佐賀県産木材普及のイベントで、その中のブースのひとつとして建築士事務所協会が「さかの木」ダーツゲームなどの催しや、「嬉野にある県有林の見学と佐賀県産木材を使用したお家の見学を行うバスツアー」(11月20日)のご案内をしています。受付の締め切りは11月15日くらいかと思いますので興味のある方は下記の建築士事務所協会にお問合せください。是非、佐賀県産木材を使用してお家づくりをしませんか？

バスツアーお問合せ先:佐賀県建築士事務所協会 ☎ 0952-22-3541



目次

表紙・社長コメント	1ページ
リファインな風景	2ページ
今月のご案内	3ページ
ウォンバット新聞	4ページ

ウォンバット新聞	5ページ
I Hクッキングレシピ	6ページ
今月のバリアフリー	7ページ
やさしいおうちの体験館ご案内	8ページ

リファインな「佐賀あうちの風景」



★ 浴室および洗面室を
改修されましたH様邸です。

【改修前】

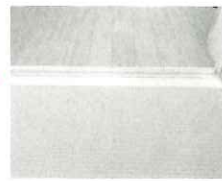
冬場は寒かったタイル貼りの浴室。入口には段差あり。浴槽が深く、入浴時の出入りがしづらい。



入口に 15 cmほどの段差



段差が解消されました



【改修後】

ユニットバスにリフォーム。浴室入口の段差が無くなり、手すりも設置したので安全かつ使いやすくなった浴室。



窓が大きく明るいが、寒さを感じる洗面室。



窓を小さくし、床と壁に断熱材を入れ寒さ対策をしました。



「浴室が使いづらく、冬になると浴室・洗面室が冷えるので改修を考えている」とのご相談をいただきました。タイル貼りの在来浴室で、寒さもさることながら入口に段差があり、安全面にも不安がありましたので、浴室・洗面室リフォームにあわせて段差をなくすバリアフリー化も行うことにしました。まずタイルの浴室からユニットバスにリフォーム。浴室暖房乾燥機もついているので暖かく入浴できますし、洗濯物を乾かすこともできます。浴室内には手すりも設置し、入口の段差も解消されたので安心・安全な浴室になりました。洗面室は窓を小さくし、クッションフロア、クロスを貼替、洗面台も取り替えました。床下の断熱材は落ちてしまっていたので、新たに板状の断熱材を敷き込みました。壁の断熱材も取り替え、寒さ対策をしました。このほか石油ボイラーからエコキュートへ取替を行ったので、今後は灯油を買いに行く必要がなくなりました。H様からは、「浴室・洗面室がきれいになり良かったです。お風呂がとても使いやすくなりました」とお言葉を頂きました。

H様、取材のご協力ありがとうございました!

今月のご案内

これからの暮らしはどのように変わっていくの？ 衛生目線で考えるこれからの住まい

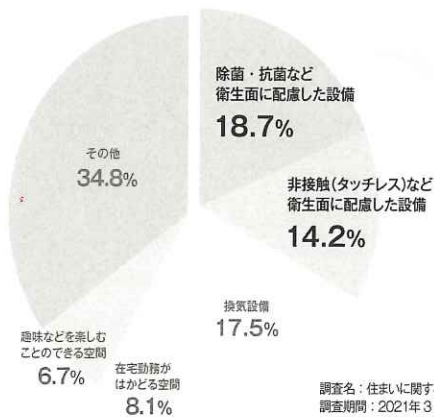
トレンドキーワード
「ニューノーマル」

コロナ禍で一番気になる衛生面。

これからのニューノーマル(新常識、状態)な暮らしはどのようなものなのでしょうか。

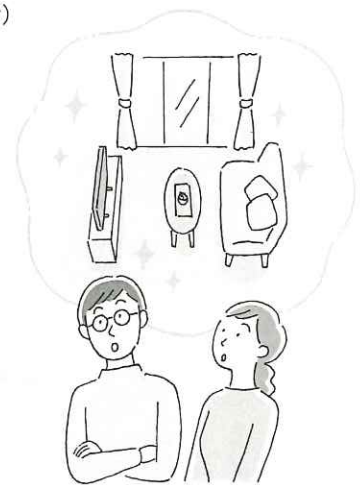
アンケート調査でもわかる、衛生意識の高まり

Q 新型コロナウイルス感染症が拡大するなかで、住まいづくり(新築、リフォーム、リノベーション)または購入で最も必要だと感じたものは何ですか？



「必要だ」と感じた設備 NO.1 は
**除菌・抗菌など
衛生面に配慮した設備**

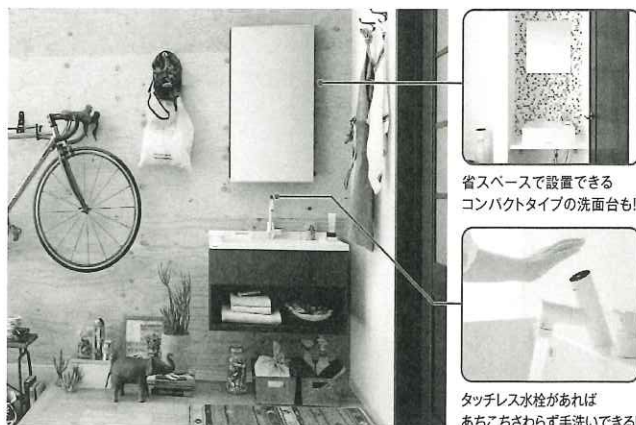
でも、「衛生面に配慮した設備」って
実際に、どんなものがあるの？



調査名：住まいに関するアンケート／調査方法：インターネットリサーチ(リサーチ)／回答数：520人／
調査期間：2021年3月2日～3月3日

＼帰宅後すぐ手を洗える玄関洗面と、外出着をしまえる玄関収納／

ウイルスを家の中に持ち込まないようにするのが”これからの住まい”!



玄関でホコリのつきやすい外出着を脱いで、手洗いもできれば、汚れの持ち込みを抑えることができます。

手洗いをより衛生的に



大容量の玄関収納



お住まいのご相談は、お気軽にリファイン佐賀へ!

店長の訪問日記

夏のような暑い日が長く続いてきましたが、いよいよ肌寒くなってきましたね。コロナ感染者数は全国的にも落ち着いてきましたが、世界的なコロナの影響は住宅業界にも出ています。先月、給湯器の故障によるエコキュートへの給湯器交換を数現場対応させて頂きました。在庫がありましたので即時対応することが出来ましたが、現在は品薄状態が続いております。海外のロックスダウン等で部品等の生産が急に止まり、製品の手配が難しくなっているこの状況下では、即時対応が困難な場合がごございます。お住まいの設備機器の調子が悪い等の症状があれば、早めのご相談をお願い致します。



即効で元気になるなら
マーチを聞こう!

思わず身も心も「懐かしさを覚える?」マーチ
それが日本のマーチ。
代表的なマーチが勢揃い!



世界三大行進曲の一つと言われる『軍艦マーチ』を始め、航空自衛隊の曲芸飛行チームのテーマ曲「ブルー・インパルス」をはじめ、「オリンピック・マーチ」「万国博マーチ」など幅広い選曲で楽しみ、まさに日本のマーチ名曲集!

§ 私のバースディ・フラワー §

花のある暮らしは心に潤いをもたらしてくれますね。

誕生日など特別な日に花を送ったり、頂いたり、時には自分で買ったり…

さて、そこで今回は誕生月の花を知ってイメージに合う花や、シーンに合った花言葉がつけられた花を選んで楽しんでみてはいかがでしょうか。

11月 シクラメン

花言葉:『内気』『はにかみ』『清纯』『きずな』
『愛情』『思いやり』『緻密な判断』

シクラメンは、育つ花が減って寂しくなる冬の花壇の彩りとして活躍する花です。上へまっすぐ伸ばした茎の先に、一輪の控えめな花を咲かせます。夏の暑さが苦手なことから、かつては鉢植えにして栽培されることが多かったのですが、小型で丈夫なガーデンシクラメンが登場し、ガーデニングや寄せ植えの花材に利用される機会が増えてきました。冬を迎えた11月の花には、スプレー菊やブバルディア、サフランなどもおすすめです。



自分の手袋のサイズ知ってますか？（解決！知恵袋）

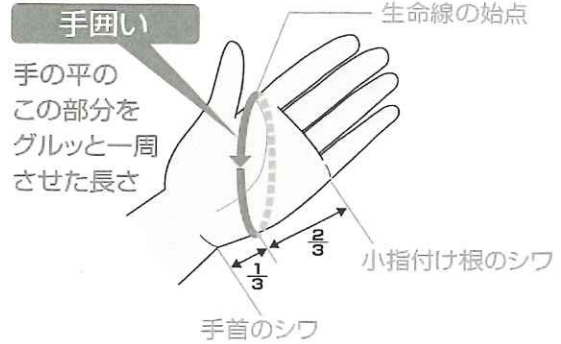
ウォンバット君の
ホッとコラム



そろそろ手袋を用意したくなる時期ですね。ところで皆さんは、手袋サイズの正しい測り方をご存知ですか？

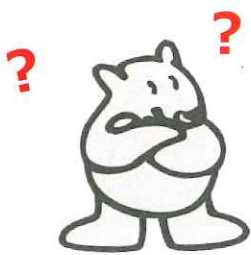
JIS 規格では「手囲い」と呼ばれる手の平周りの長さで、手袋の表示サイズを決めています。手袋選びの際は、図の部分の長さを測っておきましょう。

●手袋サイズの測り方



●手囲いの長さと手袋の表示サイズ

	SS	S	M	L	LL
レディース	～16cm	17～18cm	19～20cm	21～22cm	23cm～
メンズ	～20cm	21～22cm	23～24cm	25～26cm	27cm～

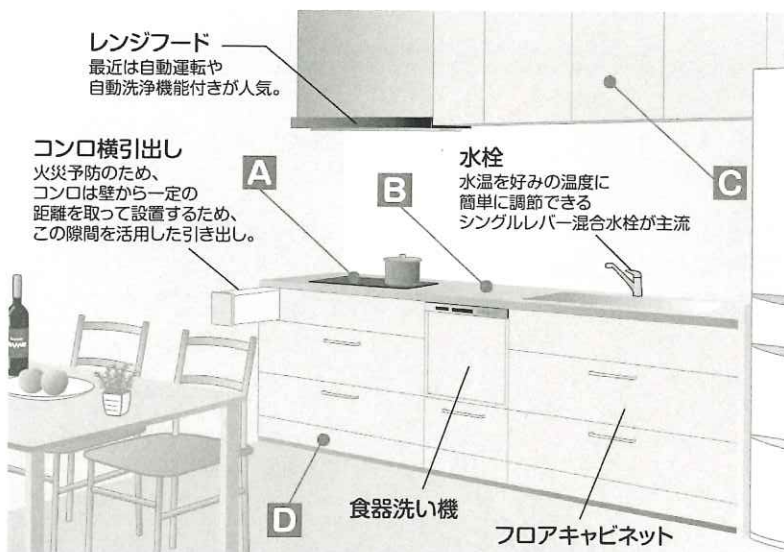


「Quiz」クイズでリフレッシュ！

*** 正しく名前を当てはめよう ***

下は代表的なシステムキッチン。それぞれA～Dに入る名前がわかりますか？

ヒント：右の①～④がそれぞれ入ります！



①フロアストッカー

床面近くのスライド式収納。缶ジュースなどを立てて並べることができて便利。

②ワークトップ

主にお料理する場所。素材は人工大理石やステンレス、メラミンなど様々。

③トッププレート

IH クッキングヒーターの上面。強化ガラス製で、火災リスクが少なく、お手入れもしやすい。

④ウォールキャビネット

アッパーキャビネットとも呼ばれる。キッチンとデザインを合わせ、統一感を出すことが多い。

①=D ②=C ③=B ④=A…景…景…景

ウォンバット君のIH簡単おいしいレシピ



キャベツのスープ煮 カリカリベーコン風味

■ 材料／4人分

- ・キャベツ 1/2 個 (500g) ・水 1200ml
- ・固形スープの素 2 個 ・塩 少々
- ・ベーコン (1cm 幅) 4 枚 (60g) ・黒こしょう 少々
- <ガーリックトースト>
- ・バゲット (1cm 幅) 8 枚 ・にんにく 1/2 片
- ・オリーブオイル 大さじ 1



■ 作り方

- ① 芯をつけたまま4等分にしたキャベツを鍋に入れ、水・固形スープの素を加えて【加熱】メニューで火力 [9] に合わせ煮立たせる。
- ② 火力 [4] に下げて 20 ～ 25 分煮込み、塩で味を調える。
- ③ バケットににんにくをすり込み、オリーブオイルを振る。
- ④【焼き物】メニュー 180℃に合わせ、フライパンを予熱する。
- ⑤「余熱」表示が消えたらフライパンにバケットを並べ、表裏 3 ～ 4 分ずつ焼き、ガーリックトーストを作る。
- ⑥ 続けてベーコンを入れ、カリカリになるまで焼く。
- ⑦ 器にキャベツとスープを盛り、ベーコンを散らし黒こしょうを振る。ガーリックトーストとともにいただく。

厚揚げのねぎみそ焼き

■ 材料／4人分

- ・厚揚げ 小 4 個 (300g) ・万能ねぎ (小口切り) 適量
- <ねぎみそ>

- ・みそ 大さじ 1 ・マヨネーズ 大さじ 1/2
- ・砂糖 大さじ 1/2 ・万能ねぎ (小口切り) 大さじ 1
- ・酒 大さじ 1/2 ・しょうゆ 小さじ 1



■ 作り方

- ①「ねぎみそ」の材料を混ぜ合わせておく
- ② 厚揚げを半分の厚さに切り、断面にねぎみそを塗る。
- ③ みそを塗った面を上にして、グリル皿に中央寄りに並べる。
- ④【グリル (オープン)】メニューで 220℃に合わせ、7 ～ 10 分焼く。
- ⑤ 万能ねぎをちらしてできあがり。



※ 火力及び加熱時間は鍋の種類、形状、材料の量などによって異なります。様子を見て火力調節してください。(レシピではパナソニックIHクッキングヒーターを使用しています。)

今月のバリアフリー

先日、出張時に空港を利用した際、立ち寄ったトイレ。福岡空港は、個室は片開きドアでしたが、スペースを広く取ってありました。新千歳空港のトイレは個室入口の建具が折戸で、折戸の間で指を挟まないように工夫されており、扉にはトイレの設備が一目でわかるサイン表示がありました。どちらのトイレも間口を広くとってあったり、車いすの方でも使いやすいよう洗面器が低めに設定されていたり、いろいろな配慮が感じられる、みんなにやさしいつくりになっていました。久しぶりに空港を利用したことでトイレの新たな進化を感じた北海道出張でした。



新千歳空港のトイレ。入口は間口が広く、折戸が採用されており、使いやすさに配慮して、L字型手すりとはねあげ手すりが設置されています。



折戸は閉じたときに指を挟まないようになっています。

～ 編集後記 ～

♪小樽運河散策をしてきました。都はるみさんの「小樽運河」に憧れて、、、あの倉庫群は凄いと思いました。外堀は石で屋根構造は合掌づくり。今のようにクレーン車がない時代に合掌をどのようにしてあげたのでしょうか？倉庫は、観光客相手のお店や駐車場になっていました。ガンバレ小樽の倉庫よ。

by ダイエット中の地球防衛隊員

♪暑がりの為、10月中旬まではタンクトップで寝ていましたが、流石に長袖へチェンジしました。季節の変わり目、体調には十分お気をつけ下さい。

by ぐっさん

♪夕焼けから夜になるまでがあっという間になりましたね。季節の移り変わりを感じることを忘れないようにしたいです。

by えが

♪先月は中旬頃まで真夏日でしたね、やっとな来のシーズン到来！紅葉見学は何処へ行きましょう？！

by blooming moon

♪新米が美味しいですね。農家さんから毎年頂き、今年の出来は良かった！とのことで、食べ過ぎてしまうのが怖いです。(笑)

by みずたま

♪佐賀の秋の風物詩、バルーン。今年の大会は無観客で催されるとのこと。秋空にのんびりとバルーンが浮かぶ風景がまた見られるのがとても楽しみです。

by べこり

♪寒くなってきたのもあり、温泉に行きたい欲が高まっています。コロナ後は全然行ってないので、そろそろどこかの温泉に出かけたいです。

by sakky



おうちのことなら【やさしいおうちの体験館】へ ここには満足できるリフォームの秘訣があります！

当 社 の ご 案 内

■ 営業時間…9:00～18:00 ■ 店休日…お盆・正月

大小問わず、まごころ込めて取り組みます。

◆リフォーム全般
(台所、お風呂、その他)

◆バリアフリーの
ご提案・工事

◆設備商品・工事
(洗面台、エアコン、その他)



◆太陽光発電
(電気交換率
家庭用世界最高水準)

◆エコキュート

◆IHクッキングヒーター

お知らせ！

★大人のものづくり教室 陶芸講座★

※材料・電気炉光熱費3,000円が必要です。エプロンをご持参下さい。

11月 9日(火) 午前10時～午後3時 ご予約は0120-168-234まで。

12月14日(火) 午前10時～午後3時

常設*システムキッチン・システムバス・トイレほか、Panasonic設備機器展示中!

★11月20日(土)～21日(日)2棟同時完成見学会

※相談会会場:佐賀市本庄町本庄「バリアフリー本庄にて」

11月のイベント

日	月	火	水	木	金	土
	1	2	3	4	5	6
7	8	9	10	11	12	13
14	15	16	17	18	19	20
21	22	23	24	25	26	27
28	29	30				

【リファイン佐賀ホームページ】

<http://saga-reform.jp>



【リファイン佐賀instagram】



<ポスティングレディ募集>

この「暮らしの広場」を毎月、月初めに定期的に配布して下さる方を募集しています。日々の運動不足解消にいかがでしょうか? その他、詳細はお気軽にお電話ください。お待ちしております。



〈お家の困った解決フリーダイヤル〉

0120-168-234

Panasonic リフォームClub
リファイン佐賀

株式会社山口新建木材センター

〒849-0924 佐賀市新中町8-20

TEL:0952-30-2388 FAX:0952-32-2889

URL: <http://saga-reform.jp>

建設業許可/佐賀県知事許可(般-29)第8021号

● PanasonicリフォームClubは、独立・自営の会社が運営しています。

● 工事請負契約は、お客様とPanasonicリフォームClub運営会社との間で行われます。

Panasonic
リフォームClub

