

**地元の皆さまに支えられて
リフォーム一筋 32年**

(発行元)
Panasonic リフォームClub
リファイン佐賀
株式会社山口新建木材センター

「リファイン佐賀 社長のコメント」

「春が来た」

先月の建国記念の日(昔の紀元節)を境に春めいてきました。振り返れば31年前40歳の時に、伊勢神社大祭の第70代の与賀地区小神をさせていただきました。2月10日の夕方から夜を通して翌日のお昼過ぎまで神事を務めます。朝6時前が一番冷え込み、寝ずの1昼夜。大祭が終わる頃にお天道様の日差しを受け感じたことが「これから暖かい日差しを降り注ぎます」というお天道様のメッセージでした。そのような体験もあり、私の春は建国記念日からです。そして今回有難いことに私の長男が35歳で伊勢神社大祭の101代与賀地区小神として見習いで参加しました。来年が本番です。今年も午後から日差しが降り注ぐ中、今回神事に参加してどのように感じたのか来年の本番が終わった時に聞こうと思っています。

そんな春の到来を待ちつつも寒い日は寒い日の楽しみがあり、今年の冬の夕食は鍋料理がごちそうでした。芯から冷えた体にはアツアツのお豆腐がとても温まりますね。コーギー犬を飼っているため犬もお腹から温まりたいのではと思い、鶏の水炊きの後の汁を小分けにして冷凍、朝にレンジで解凍しドッグフードと混ぜ、高齢なので喉通りよく雑炊にしてあげています。人間も動物もそれぞれの季節を楽しませていただいています。

さて昔は入学式と桜の花が季節を表していましたが、温暖化で卒業式に桜を見ることが多くなりましたね。早速自宅のさくらんぼの花が、ソメイヨシノに先んじて咲きました。そういえば先月、コロナワクチン第3回目の接種をしました。前回接種の翌日に倦怠感を初めて経験。気力が湧かず、どのような体勢を取ってもだるく初めての経験でとても辛かったのですが、今回は接種の翌日に少し調子がおかしいと思うほどで仕事も出来るし、食欲もありホッとしています。副反応の出方もそれぞれかと思いますが、まだまだコロナ禍でもあります。桜を愛でたい時期ではありますが、県外の移動もままならないので県内を散策して楽しみましょう。城内の早朝の南堀端の桜や神埼市の高取山公園も素敵ですよ。春一番が吹くと共にコロナが飛び去り、大きな声でキャンディーズの「春一番」が歌えること願っています。



目次

表紙・社長コメント…………… 1 ページ
リファインな風景…………… 2 ページ
今月のご案内…………… 3 ページ
ウォンバット新聞…………… 4 ページ

ウォンバット新聞…………… 5 ページ
IHクッキングレシピ…………… 6 ページ
今月のバリアフリー…………… 7 ページ
やさしいおうちの体験館ご案内… 8 ページ

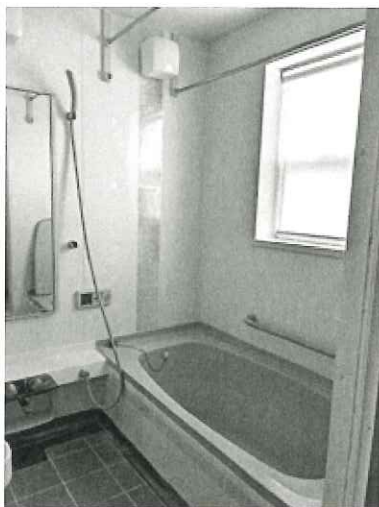
リファインな「佐賀おうちの風景」



★ 浴室を改修されましたE様邸です。

【改修前】

まだまだ使える状態だが、使用感のある浴室。

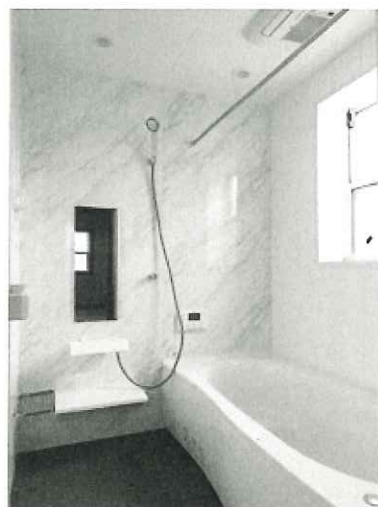


目地や隅の方に汚れが残りやすかった浴室の床。



【改修後】

ダウンライトがオシャレな浴室。浴室暖房換気乾燥機も設置。



床のスミに目地がなく、汚れが落としやすい「スミピカフロア」。



中古住宅を購入するうえで、一緒に浴室も替えたいのご相談を頂きました。築16年ほどの住宅なのでまだ使える状態ではあるけれど、数年後にまたローンを組んでリフォームするよりもこのタイミングで取り替えてしまおう、と決心したとのことでした。もともとユニットバスが据え付けられていたので、ユニットバスからユニットバスへの取替。今回は掃除が楽にできるパナソニックのオフローラを選ばれました。カウンターや水栓は「スゴピカ素材」で、水垢などの汚れが付きにくく落としやすいものに。照明はダウンライトにすることで照明の掃除をしなくてもよくなり、浴室内もすっきりとした印象になりました。E様より「自分たちがしたいことを予算内でできるように一緒に考えてくださり、本当に助かりました」とお言葉を頂きました。新生活に向けてのお手伝いが出来て私たちもうれしい限りです。

E様、取材のご協力ありがとうございました！

今月のご案内

かしこく
使おう!

こどもみらい住宅支援事業



『こどもみらい』住宅支援事業』とはどんな制度なの？

子育て支援及び 2050 年カーボンニュートラルの実現の観点から、**子育て世帯・若者夫婦世帯***による**高い省エネ性能を有する新築住宅の取得や住宅の省エネ改修等**に対して補助することにより、子育て世帯・若者夫婦世帯の住宅取得に伴う負担軽減を図るとともに、省エネ性能を有する住宅ストックの形成を図る制度です。

*子育て世帯：18 歳未満の子を有する世帯 若者夫婦世帯：夫婦のいずれかが 39 歳以下の世帯

どんなメリットがあるの？

実施するリフォーム工事に対して補助金を取得できます。

※リフォーム工事の場合、**子育て世代・若者夫婦世帯以外の世帯**でも補助金を取得できます。

どうしたらもらえるの？

- (1)令和 3 年 11 月 26 日以降に工事請負契約を締結したもの
- (2)令和 4 年 1 月～令和 4 年 10 月 31 日までに完成した住宅
- (3)令和 4 年 3 月～令和 4 年 10 月 31 日(予定)に申請が完了すること

*リフォームは令和 4 年 1 月 31 日までに工事完了かつ交付申請が必要となります。

*予算の執行状況により、早期終了となる場合があります。

どんなリフォーム工事をすればもらえるの？

- (1)開口部の断熱改修
- (2)外壁、屋根・天井又は床の断熱改修
- (3)エコ住宅設備の設置
- (4)子育て対応改修
- (5)バリアフリー改修
- (6)空気清浄機能・換気機能付きエアコンの設置
- (7)耐震改修 (15 万円/戸)
- (8)リフォーム瑕疵保険等への加入 (7 千円/契約)

*補助金をもらうには、(1)～(3)のいずれか一つの工事が必須です。

* (1)～(8)の合計補助額が 5 万円未満の場合は、申請できません。

いくらぐらいもらえるの？

【子育て世代又は若者夫婦世帯】

- (1)既存住宅を購入し、リフォームを行う場合 **上限 60 万円**
- (2)(1)以外のリフォームを行う場合 **上限 45 万円**

【その他の世帯】 *法人含む

- (3)安心 R 住宅を購入しリフォームを行う場合 **上限 45 万円**
- (4)(3)上記以外のリフォームを行う場合 **上限 30 万円**

対象となるリフォームの一例



「こどもみらい住宅支援事業」のお問い合わせは、お気軽にリファイン佐賀へ！

店長の訪問日記

リファイン佐賀店長の山口です。

1月・2月は、設備機器の修理やメンテナンスのご依頼が多くありました。修理できたものもあれば、設置から十数年経っていた為、部品がなく修理できないものもありました。

ニュース等でご存じの方もいらっしゃるかと思いますが、半導体不足やコロナウイルスの影響により、加熱機器や給湯器・トイレなどの住宅設備機器に欠品状態が続いています。商品によっては3か月以上お待ちいただく可能性がありますので、故障して修理が出来ない場合、すぐに取替が出来ない可能性が高くなっております。設置して年数の経っている機器や調子が悪い機器に関しては、早めの取替検討をされた方が良いかもしれません。

お住まいのことでお困りごとがございますいましたら、是非当店へご相談ください。

人気のドライフルーツで

ダイエット 便秘解消 貧血予防

美肌 アンチエイジング

ドライマンゴー



おいしいだけでなく、様々な栄養素も含まれているマンゴーは、濃厚な甘みで人気の高いフルーツ。アンチエイジング効果のあるビタミンAやβカロテン、美肌効果や免疫力アップ効果のあるビタミンC、妊婦さんへの摂取が推奨されている葉酸も含まれています。程よい食感で食べ応えもあるので、ダイエット中のおやつにもぴったり。

§ 私のバースデイ・フラワー §

花のある暮らしは心に潤いをもたらしてくれますね。

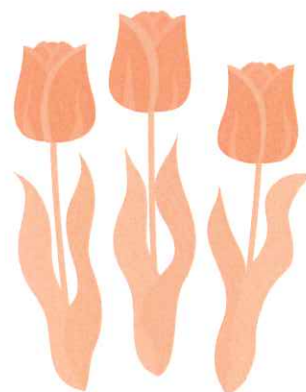
誕生日など特別な日に花を送ったり、頂いたり、時には自分で買ったり…

さて、そこで今回は誕生月の花を知ってイメージに合う花や、シーンに合った花言葉がつけられた花を選んで楽しんでみてはいかがでしょうか。

3月 チューリップ

花言葉：『博愛』『思いやり』

春の花と聞かれて、真っ先に思いつく花の1つ、チューリップ。3人の騎士にプロポーズされた美しい女性が争いを避ける為にチューリップの花に姿を変えたという伝説から「博愛」という花言葉がつけられました。5,000以上の品種があり、花色や草丈、花の形は様々で、土に植え付けるだけでなく、水栽培も楽しめます。チューリップ以外には、菜の花やスイトピー、アイリス、スマレなどもおすすめです。



上手に美味しく「春の山菜」を！ (食のアレコレ)

独特の苦み・渋みを持つ春の山菜たち。苦みの正体は、実は高い抗酸化作用を持つ「ポリフェノール」。上手に春の滋養をいただきます。

- てんぷら…油で揚げることで苦みが和らぐ最も人気の食べ方です。特に苦みが強い「ふきのとう」「タラの芽」などにはおすすめです。
- おひたし…山菜が持つ本来の味を楽しめます。苦みの少ない「ウド」や「あしたば」「ミツバ」を選ぶと、下処理も少なく手軽に作れます。

ウォンバット君の

ホッと コラム



●サラダ…「ウルイ」「こごみ」などはほとんど苦みがないので、茹でるだけでいただけます。しゃぶしゃぶにも合いそうですね。

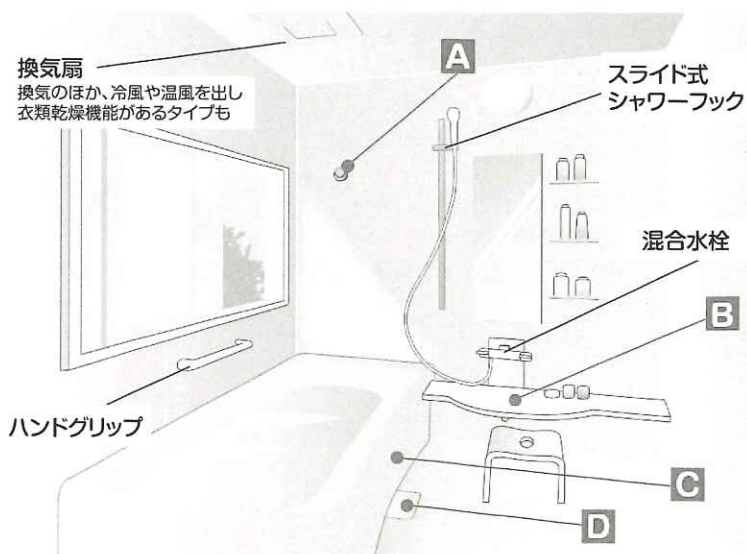
●余った山菜は…下茹でのあと出汁に漬けておくと冷蔵庫で数日保存が可能。山菜ご飯などにも活用できて重宝します。



《Quiz》クイズでリフレッシュ！

*** 正しく名前を当てはめよう ***

下は代表的な戸建ての外構部や庭。それぞれA~Dに入る名前がわかりますか？
ヒント：右の①~④がそれぞれ入ります！



① エプロン

1面エプロン、2面エプロンなどという呼び方をします。イラスト例では2面エプロン式。

② 目皿 (ストレーナー)

四角や丸いふたがあり、中にはスリットや小さな穴が開いた板がはめられています。

③ カウンター

洗面器を置いたりします。汚れが付きにくい素材や、足元が広いデザインが人気です。

④ ランドリーパイプブラケット

衣類を干すパイプを掛けます。

②=D ①=C ③=B ④=A…景

ワンバット君のIH簡単おいしいレシピ



(お弁当のおかずにもうれしい)

牛肉の八幡巻き



■ 材料 / 4人分

- ・牛もも薄切り肉 4枚 (約150g)
- ・ごぼう 1/2本 (100g) 10cm長さの拍子切り
- ・にんじん 1/2本 (70g) 10cm長さの拍子切り
- ・さやいんげん 8本 ・サラダ油 適量
- <A>・だし 150mg ・砂糖、酒 各大さじ1 ・しょうゆ 小さじ1
- <合わせ調味料>・酒・みりん ・しょうゆ 各大さじ1 (混ぜ合わせておく)

■ 作り方

- ① 鍋にA、ごぼう、にんじんを入れて加熱メニューで中火 (火力3~4) に合わせ、約10分煮る。さやいんげんを加えてさらに約5分煮て冷ます。
- ② ①の野菜を2本ずつ牛肉でしっかりと巻く。
- ③ 焼き物メニューで (180℃) に合わせ、フライパンを予熱する。
- ④ 予熱表示が消えたらサラダ油を引き、②を並べる。
- ⑤ ふたをして焼き色が付くまで1~2分焼き、全面に火が通るまで時々ころがしながら加熱する。
- ⑥ いったん火を止め、再度加熱メニューで中火 (火力3~4) に合わせ、加熱する。合わせ調味料を回し入れ、煮からめたら加熱を止める。
- ⑦ 冷めてから包丁で切り、器に盛る。

(ちょっとお洒落な粉もんです!)

ポテトのパンケーキ スモークサーモン添え

■ 材料 / 4人分

- ・ジャガイモ 2個 (450g) ・小麦粉 1/4カップ ・卵 1個
- ・牛乳 1/4カップ ・塩 少々 ・コショウ 少々 ・スモークサーモン 160g
- ・ディル 2枝 ・ケッパー 大さじ2 ・バター 小さじ2 ・サラダ油 小さじ2
- ・お好みのサラダ 適宜
- <ヨーグルトソース>・ヨーグルト 大さじ3 ・マヨネーズ 大さじ2 塩・コショウ 少々

■ 作り方

- ① ジャガイモは皮をむいて一口大に切り、鍋に入れて水をひたひたまで注ぐ。強火 (火力8) にして煮立て、沸き上がれば中火 (火力4) にして柔らかくなるまで茹でる。水気を切って鍋に戻し粗くつぶす。
- ② ボウルに小麦粉・卵・牛乳を入れて混ぜ合わせる。さらに①のポテトを加えて混ぜ合わせ、塩コショウで調味する。
- ③ スモークサーモン・ディル・ケッパーを合せて置く。
- ④ フライパンにバターとサラダ油を強火 (火力6) で熱し、バターが溶けたら目玉焼きの型をフライパンに置き、②の生地を流し入れて中火 (火力3) にして6分焼く。そして裏返して4分焼く。
- ⑤ 器にパンケーキを盛り、③のサーモンをのせてヨーグルトソースをかけ、サラダを添える。

※ 火力及び加熱時間は鍋の種類、形状、材料の量などによって異なります。様子を見て火力調節してください。(レシピではパナソニックIHクッキングヒーターを使用しています。)

今月のバリアフリー

最近、玄関までのアプローチが小粒の玉砂利や飛び石になっているお宅で、車イスなどでも出入りしやすいようにアルミのスロープ板を設置されているのを見かけます。でもその先の玄関内にはまた段差が…ということもありますよね。いざという時の為に、元気な時にしっかりシミュレーションをして、お家への出入りをしやすいように考えておきましょう。例えば万が一入院となった時も、退院後はお家での療養となることが多いのではないかと思います。「転ばぬ先の杖」、家族の負担を軽減するためにも事前のシミュレーションはとても大切です。



～ 編集後記 ～

♪春一番にて出水のツルや鴨たちが北へ帰り、ツバメ達がやってきます。自然のサイクルを壊さないためにも、人間の都合で地球環境を悪化させないよう気をつけていきたいものです。

by ダイエット中の地球防衛隊員

♪伊勢の大祭に百一代の地区小神として参加してきました。2日間ほぼ寝ずのお勤めは大変でしたが、終わりを迎えるころには清々しい気持ちになりました。

by ぐっさん

♪新生活に向けて引っ越しの準備をしていますが、物が多くて大変です。この機会に断捨離をせねば。

by えが

♪食品ロスSDGs12(つくる責任と使う責任)最近耳にすることが多くなってきました。小さなことからでも良いので始めないとですね!!

by blooming moon

♪少しずつ、暖かくなってきました。寒くて出来なかったDIYに取り掛かろうと思っています。欲張って集めすぎた材料を無駄にしないように、何が出来るか、材料の確認からです。(^^)

by みずたま

♪北京五輪で活躍した羽生結弦選手はいつも自分を客観視できる、人間としても凄い人。4回転半はきつと完成し4年後披露してくれると感じました。頑張れ!羽生結弦選手!

by ぺこり



♪冬季オリンピックTV観戦楽しみました!楽しみすぎて、ついには自分がスケートする夢までみるほど(笑)どの競技も、選手の皆さんの最後まであきらめずに戦う姿に胸が熱くなりました(涙)カーリング、一度やってみたい!

by sakky

おうちのことなら【やさしいおうちの体験館】へ ここには満足できるリフォームの秘訣があります!

当 社 の ご 案 内

■ 営業時間…9:00~18:00 ■ 店休日…お盆・正月

大小問わず、まごころ込めて取り組みます。

◆リフォーム全般
(台所、お風呂、その他)

◆バリアフリーの
ご提案・工事

◆設備商品・工事
(洗面台、エアコン、その他)



◆太陽光発電

(電気交換率
家庭用世界最高水準)

◆エコキュート

◆IHクッキングヒーター

お知らせ!

★大人のものづくり教室 陶芸講座★

※材料・電気炉光熱費3,000円が必要です。エプロンをご持参下さい。

3月8日(火) 午前10時~午後2時 ご予約は0120-168-234まで。

4月12日(火) 午前10時~午後2時

常設*システムキッチン・システムバス・トイレほか、
Panasonic設備機器展示中!

3月のイベント

日	月	火	水	木	金	土
		1	2	3	4	5
6	7	8	9	10	11	12
13	14	15	16	17	18	19
20	21	22	23	24	25	26
27	28	29	30	31		

★3月26日(土)・27日(日)リフォーム相談会 ※リファイン佐賀ショールームにて

【リファイン佐賀ホームページ】

<http://saga-reform.jp>



【リファイン佐賀instagram】



〈お家の困った解決フリーダイヤル〉

0120-168-234

Panasonic
リフォームClub

PanasonicリフォームClub
リファイン佐賀

株式会社山口新建木材センター

〒849-0924 佐賀市新中町8-20

TEL:0952-30-2388 FAX:0952-32-2889

URL: <http://saga-reform.jp>

建設業許可/佐賀県知事許可(般-29)第8021号

● PanasonicリフォームClubは、独立・自営の会社が運営しています。

● 工事請負契約は、お客様とPanasonicリフォームClub運営会社との間で行われます。

