

地元の皆さまに支えられて
リフォーム一筋 32年

(発行元)
Panasonic リフォームClub
リファイン佐賀
株式会社山口新建木材センター

「リファイン佐賀 社長のコメント」



そろそろ出番ですよと紫陽花がウォーミングアップ中です

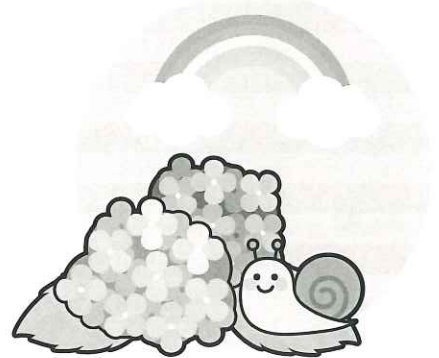
先月は端午の節句でしたが、大空を泳ぐ鯉のぼりを見かけることが少なくなりました。20年程前は弊社でも上り竿が30本以上出ていましたが、今年は2本。アルミのポールもあまり見かけず、少子化が顕著に表れている証拠でしょうか。

さて、5月の連休に五島の福江市に観光・散策してきました。家内に旅の予定を話すと、「遠藤周作の『沈黙』は知ってる?」と言われ、出発前に文庫本を読み、隠れキリシタンと殉教者の内容であったことを知りました。お陰で定期観光バスのガイドさんの話が良く理解でき、更に「隠れキリシタン」と「潜伏キリシタン」の違いや、カトリック教への改宗が出来なかったこと、西彼杵の外海から移住していく時代背景等が解り、いい勉強になりました。

いつもは行き当たりばったりの行動ですが、今回は船に乗り遅れてはいけないという気持ちもあり、宿と往復のジェットfoilを予約しました。佐賀を8時に出発し13時前に到着。まずは港前の食堂で、目的の一つでもある五島うどんを食べました。コシがあり、出汁がきいてとても美味しかったです。お腹を満たした後は、福江城へ。お城の石垣は溶岩塊石を積み上げられており“つわものどもが夢の跡”のように、心は江戸時代までタイムスリップしました。3階建ての五島観光歴史資料館では1時間ほど福江の歴史を堪能。武家屋敷通りには石垣の上に丸石が積み重ねてあり、門の作りは「薬医門」と呼ばれています。(ちなみに佐賀市の藪内写真館の横に在る門も薬医門です)そこに「天空の城ラピュタ」などの美術監督を務められたアニメーション映画美術家の山本二三美術館がありました。光と影と鮮やかな色彩、入道雲の躍動感を感じました。福江城の周りを2周半ほど廻り、気が付くと2万歩以上の散策で足はパンパンでした。晩御飯は「相良」と言うお食事処を見つけ、きびなごのお刺身、トマトのカプレーゼ、豚ホルモン炒めなどをいただき全て美味しかったです。今回はタイミングよく入れましたが、どのお店も食材の用意に限度があるので、やはり通常は予約をした方が良さそうです。

翌日は五島定期観光バスで半日コース福江島をぐるりと回り、大瀬崎燈台を山の上から見ると東シナ海の丸い水平線が見え、少しかすんだ方向には男女群島が見えました。途中、井持浦協会や高浜海水浴場をバスから降りて見学し、風の中、ジェットfoilで行く1泊2日の旅を締めくくりました。

今年は制限のないGWでしたが皆さんはどのような時間を過ごされたでしょうか。今後も感染対策をしっかりしつつ楽しみを見つけていきたいですね。



目次

表紙・社長コメント	1ページ
リファインな風景	2ページ
今月のご案内	3ページ
ウォンバット新聞	4ページ

ウォンバット新聞	5ページ
I Hクッキングレシピ	6ページ
今月のバリアフリー	7ページ
やさしいおうちの体験館ご案内	8ページ

リファインな「佐賀おうちの風景」



★ キッチンとオーディオルームを
改修されましたK様邸です。

【改修前】

収納しづらく、長年の使用により傷みが出てきていたキッチン。



【改修後】

L型→I型のキッチンへ取替。スライド引き出しで収納力アップ、キッチンまわりがスッキリしました。壁のタイルにはキッチンパネルを貼り、お掃除もラクに！



天井・壁・床・ドアを防音性の高いものに取り替え、音漏れが気にならなくなりました。

廊下にも音が漏れていたオーディオルーム。



内窓を設置し防音性を高め、間接照明と壁の一面をエコカラットにしたことで、高級感を出しました。

ワークスペースと収納にはパナソニックの“キュービオス”を採用。壁一面にたっぷり収納できます。



長年使われているキッチンと、オーディオルームについてのご相談を受けました。キッチンは、天板の変形などもみられたため、お取替えのご提案をさせていただきました。新しいキッチンはL型からI型へ。扉を既存の戸棚と同じ色味にしたことで、キッチン全体の統一感が出ました。収納は開き戸からスライドタイプになり、屈まなくても中のものが取り出しやすく、収納力もアップしたのでキッチンまわりもスッキリ使いやすくなりました。ご主人様のオーディオルームは、音が廊下に漏れるのを改善したいということで全面改修をさせていただきました。天井・床・壁を一度取り払い、吸音性が高い断熱材“セルローズファイバー”を壁内と天井に吹き込み、その上から遮音パネルと吸音パネルを施工。窓には内窓を設置し、ドアはスチール製の防音ドアに取替えました。また、お部屋の正面にはエコカラットを用いて高級感を感じられるつくりにし、照明は色と明るさを調整できるので気分や雰囲気に合わせてムードづくりができます。奥様より、「キッチンは使いやすくなり、戸棚と同じ色で統一感が出て、より素敵になりました。主人にはオーディオルームで趣味の音楽を心置きなく楽しんでもらいたいです。」とのお言葉を頂きました。

K様、取材のご協力ありがとうございました！

今月のご案内

居心地がいいから、みんなが集まる わが家のリビング

それぞれが仕事や趣味など好きなことをしていても、家族が同じ空間にいてだけでホッと安らぐもの。みんなが気ままに過ごせるリビングづくりをしてみませんか？

トレンドキーワード

「リビ充」

家族がリビングに集まり、互いに充実した時間を過ごすこと。

家族が集まる、つながるリビング

家族の顔が見えて安心「リビング階段」



階段を設置することで、2階の部屋や玄関に行く時はリビングを通るように。必ず「いつてらっしゃい」「おかえり」と顔を合わせられ、コミュニケーションがうまれます。



くつろぎの場所を広げる「インナーテラス」



リビングとテラスをつなげれば、広々とリラックスできる場に。どちらのスペースにいてもお互いの様子が見え、良い距離感で同じ時間を過ごせます。



リビングの使い方を広げるアイデア



隣り合う部屋の間仕切りを開閉扉にすれば、二部屋をつないで広々と使うことも。家族みんなが集まる時でも、ゆったり回ることができます。



リビングの一角に机などを置いて作業できるスペースをつくってみてはいかがでしょうか？ 仕事に勉強に興味に…と幅広く使えます。



よく使うアイテムをリビングに置ければ、すぐに取り出して居心地よさアップ。整理しやすい壁面収納がおすすめです。



畳コーナー収納「畳が丘」があれば、くつろげるだけでなく、畳下にたっぷり収納でき、整理整頓にも役立ちます。

住まいのお悩み、お困り事はお気軽にリファイン佐賀へご相談ください！

店長の山口です。
 以前からご紹介しておりました補助金制度「ごもみらい住宅支援事業」が期間延長されることになりました。設備機器や資材の高騰に対するものとして「ごもみらい住宅支援事業」が追加予算が組まれ拡充されました。また、補助事業のネーミングが「ごもみらい住宅支援事業」となっておりますが、リフォームに関しては世代・年齢問わず活用することができます。現金給付でお得にリフォームができる補助金制度となっております。この補助が活用できるリフォームとして1つご紹介するのは「内窓」です。「ロコ禍」になり、ご自宅に「内窓」が増え防音対策として内窓を設置される方が増えてきています。もちろん寒さ対策や結露予防の効果もあります。お風呂の窓に設置することでお風呂場の断熱性をより高めることができます。シヨールームに実物を展示しておりますので、是非当店までいらっしやうなだけ。

店長の訪問日記

人気のドライフルーツで

ダイエット 便秘解消 貧血予防

美肌 アンチエイジング

ドライクランベリー



低カロリーでビタミンCや食物繊維が豊富。さらにアントシアニン、フラボノイド、カテキンなど抗酸化作用の高いポリフェノール類を含んでおり、アンチエイジング効果も期待。そのまま食べてもヨーグルトに加えてもいいですし、お菓子の材料にも。

*ドライフルーツを食べるときは「水分も一緒に」をお忘れなく。

癒しのひととき



自分に合った癒しの方法を見つけ、日々の疲れ、さまざまなストレスから自分を解放させましょう。毎月テーマごとにご紹介します。今月は「音楽」です。

● クラシック音楽を聴いてみる

音楽の中でも癒し効果が高いとされているのがクラシック音楽です。クラシック音楽にはリラックス効果だけでなく、ストレスの軽減・快眠効果・集中力を高める・やる気を出すなどの効果が期待できます。朝は、やる気が出ない人も多いのではないのでしょうか。そんな朝でもクラシック音楽を聴くことで朝からやる気が出て、充実した一日を過ごすことができますよ。

高齢でも歯を健康に！「8020 運動」(ヘルス&ケア)

皆さんは「8020(ハチ・マル・ニイ・マル)運動」をご存知でしょうか？ これは、80歳になっても自分の歯を20本以上保とうという運動です。

発祥は愛知県で、疫学調査結果を元に1989年、厚生省(現厚生労働省)や日本歯科医師会と共に提唱され、各地で口の健康を保持・増進する活動を開始。その後全国に広がりました。

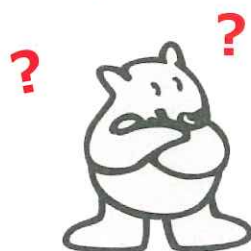
80歳で20本という目標は、歯が20本以上あれば、ある程度硬い食品でも満足に噛むことができるという調査結果がもとになっています。

ウォンバット君の
ホッとコラム



厚生労働省の発表では、運動発足時に75歳以上の達成者は10%以下でしたが、2016年の全国調査では、75~84歳の51%が達成していたと報告されています。

毎年6月4日~10日は「歯と口の健康週間」です。これをきっかけに、歯の健康も心がけていきましょう。



《Quiz》クイズでリフレッシュ！

多い順に並べ替えクイズ

下は私たちが普段利用しているインターネットサービスのトップ5です。これを、利用している人の割合が多い順に並び替えてみましょう。利用者の言葉もヒントに！

出典：総務省(2021)「ウィズコロナにおけるデジタル活用の実態と利用者意識の変化に関する調査研究」

A. 動画配信サービス



《利用者の言葉》

- 1位…最近コンビニ受取りもできて便利。
- 2位…番号や個人情報を入力すればOK。
- 3位…確か人工衛星が関係しているね。
- 4位…自分で収集できるので便利。
- 5位…観るのはもちろん、最近は撮影も！

B. インターネットショッピング



C. ナビゲーションや地図



D. 情報検索・ニュース



E. 支払い・決済 クレジットカード、 デビットカードなど



答…1位→B.インターネットショッピング/73.4% 2位→E.支払い・決済/66.9%
3位→C.地図・ナビゲーション/61.4% 4位→D.情報検索・ニュース/57.9% 5位→A.動画配信/55.6%

ワンバット君のIH簡単おいしいレシピ



春菊と桜エビのかき揚げ

■ 材料 / 4人分

- ・春菊 1束 ・桜エビ(乾燥) 適量
- ・天ぷら粉 適量
- ・水 適量 ・サラダ油 適量



■ 作り方

- ① 春菊の茎を1cm長さに切り、葉はざく切りにする。ボウルに、水と天ぷら粉を入れ、溶いておく。
- ② 鍋に適量のサラダ油を入れる。【揚げ物】メニューで【180】℃に合わせ、予熱する。
- ③ 天ぷら粉を溶いたボウルに、春菊と桜エビを入れ、ざっくり混ぜる。
- ④ 「予熱」表示が消えたら、スプーンなどで③をすくい、油の中に落とし入れ、形をととのえながら、色よく揚げる。

イカとセロリのガーリックいため

■ 材料 / 4人分

- ・イカ 2杯(600g) ・セロリ 2本(300g)
- ・アンチョビ(みじん切り) 4枚
- ・赤唐辛子(種を取って輪切り) 2本
- ・にんにく(薄切り) 2片 ・オリーブオイル 大さじ2
- ・クレソン(ざく切り) 6本 ・塩・コショウ 各少々
- ・くるみ(粗く刻む) 20g
- ・レモン(くし型に4等分) 1/2個



■ 作り方

- ① イカは、胴部分は約1cm幅、足は約4cm長さに切る。
- ② セロリの葉は約4cmのざく切りに、根元の部分は薄く皮をむいて約1cm幅に斜め切りにする。
- ③ フライパンにオリーブオイル・にんにくを入れて【加熱】メニューで火力【6】(強火)に合わせて、約30秒加熱し、赤唐辛子・アンチョビを加えて約30秒加熱する。
- ④ セロリを加えて約1分いためる。
- ⑤ イカを加えて火力【8】(強火)で1~2分いため合わせる。
- ⑥ クレソンを加えていため合わせ、塩・コショウで味を調える。器に盛り、くるみを散らしてレモンを添える

※ 火力及び加熱時間は鍋の種類、形状、材料の量などによって異なります。様子を見て火力調節してください。(レシピではパナソニックIHクッキングヒーターを使用しています。)

今月のバリアフリー

先月号でお知らせしました「NPO 法人 ひのき」様につきまして、サービスの内容をさらに細かくご紹介させていただきます。今回は「ホームヘルプサービス くるみ」様です。

ホームヘルプサービス くるみ

要介護1～5、要支援1・2の方を対象とした

「身体介護」・「生活援助」・「通院等乗降介助」のサービスを行っています。

- ◆「身体介護」とは…お風呂に入る際に不安がある方へのお手伝いや、更衣のお手伝い、食事をご自身で摂取することが難しい方への食事の介助などをします。
- ◆「生活援助」とは…利用者様宅のお掃除をしたり、洗濯(干し・たたみ)や、調理のお手伝いをします。
- ◆「通院等乗降介助」とは…病院受診の際の移動のお手伝いや、車の乗り降りのお手伝い、病院の受付代行をします。



※通院等乗降介助は、介護保険制度上、要介護1～5の方のみ利用できます。



NPO 法人 ひのき

〒849-0924 佐賀市新中町 8-20(リファイン佐賀「やさしいお家の体験館」内)

営業時間：月～金 9：00～18：00 定休日：土・日

NPO法人ひのき ※上記内容に関するお問合せ・ご相談は 0952-37-1389 (副島) まで

～ 編集後記 ～

- ♪コーギー犬を求めてブリーダー巡りをしていたら、なんと昔、弊社に勤務されていた方がブリーダーをされていました。いろいろと説明を受け、それではまた連絡してくださいと名刺を渡した途端、「エー!」。52年ぶりの再会でした。
by ダイエット中の地球防衛隊員
- ♪GWに、子供と武雄にある宇宙科学館へ行ってきました。テレビでも放映されていたビー玉コロコロ装置があり、年甲斐もなく子供と一緒にワクワクしながら鑑賞しました。笑
by ぐっさん
- ♪フレンチボレロというあじさいを購入しました。側芽からも花が咲くそうで、来年には枝垂れあじさいが見られるよう大切に育てていきたいです。
by えが
- ♪いよいよメーカーの展示会が始まりました。まだまだ感染者の数は減りませんが、感染予防対策に関して注意を怠らずに展示会へ!! ですね。
by blooming moon
- ♪ショールームのリニューアルで、今まで気付かなかった商品の見え方が分かりやすくなりました。お家でも、模様替えを試みたら家具などの良さに気付く事ができるかも!(^^)!
by みずたま
- ♪先月免許証を落としました。でもとても心優しいお子さんと、社員の方のお陰でその日のうちに無事手元に戻りました。二重の優しさに心がとても熱くなりました。
by べこり
- ♪今年は久しぶりに開催された有田陶器市、雨模様でしたが初日に参加してきました!テンションが上がって財布の紐も緩み、いろいろ買ってしまいました(^_^;)
by sakky

おうちのことなら【やさしいおうちの体験館】へ ここには満足できるリフォームの秘訣があります！

当 社 の ご 案 内

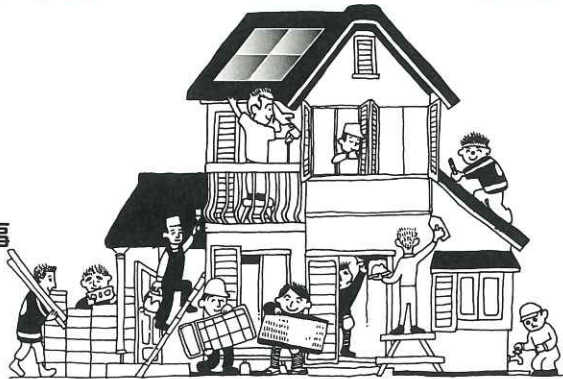
■ 営業時間…9:00～18:00 ■ 店休日…お盆・正月

大小問わず、まごころ込めて取り組みます。

◆リフォーム全般
(台所、お風呂、その他)

◆バリアフリーの
ご提案・工事

◆設備商品・工事
(洗面台、エアコン、その他)



◆太陽光発電

(電気交換率
家庭用世界最高水準)

◆エコキュート

◆IHクッキングヒーター

お知らせ！

★大人のものづくり教室 陶芸講座★

※材料・電気炉光熱費3,000円が必要です。エプロンをご持参下さい。

6月14日(火) 午前10時～午後2時 ご予約は0120-168-234まで。

7月12日(火) 午前10時～午後2時

ショールームリニューアルオープン!!

システムキッチン・システムバス・トイレほか、Panasonic設備機器展示中!

★6月25日(土)・26日(日)リフォーム相談会 ※リファイン佐賀ショールームにて

6月のイベント

日	月	火	水	木	金	土
			1	2	3	4
5	6	7	8	9	10	11
12	13	14	15	16	17	18
19	20	21	22	23	24	25
26	27	28	29	30		

【リファイン佐賀ホームページ】

<http://saga-reform.jp>



【リファイン佐賀instagram】



<ポスティングレディ募集>

この「暮らしの広場」を毎月、月初めに定期的に配布してくださる方を募集しています。日々の運動不足解消にいかがでしょうか？ その他、詳細はお気軽にお電話ください。お待ちしております。



〈お家の困った解決フリーダイヤル〉

0120-168-234

Panasonic リフォームClub
リファイン佐賀

株式会社山口新建木材センター

〒849-0924 佐賀市新中町8-20

TEL:0952-30-2388 FAX:0952-32-2889

URL: <http://saga-reform.jp>

建設業許可/佐賀県知事許可(般-29)第8021号

● PanasonicリフォームClubは、独立・自営の会社が運営しています。

● 工事請負契約は、お客様とPanasonicリフォームClub運営会社との間で行われます。

Panasonic
リフォームClub

