

地元の皆さまに支えられて
リフォーム一筋 33年

(発行元)
PanasonicリフォームClub
リファイン佐賀
株式会社山口新建木材センター

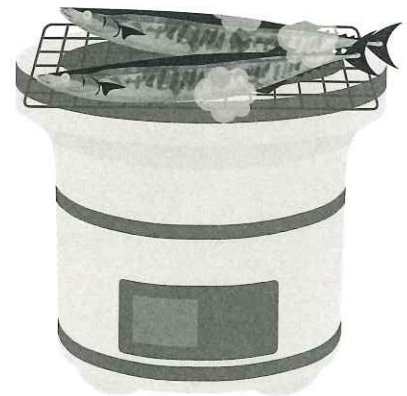
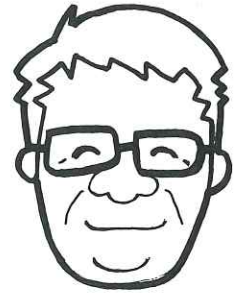
「リファイン佐賀 社長のコメント」

浜木綿はエレガント

7月のことです。我が家のトイレに掛けているカレンダーに遠賀郡芦屋町にある「夏井ヶ浜はまゆう公園」に咲く浜木綿の写真が掲載されていて、そういえば実物の浜木綿を見たことがなかったなあと、思い立ったが吉日と早速ドライブがてら現地へ行き、ついで散策してきました。行きは九州道の鞍手で降り、ナビを頼りつつ遠賀川に沿ってしばらく車を走らせていましたが、実際のところ遠賀川も高速道路や新幹線で橋を渡る時にしか見たことなかったもので、改めて河口付近の川幅の広さには驚きました。なるほど、昔この川を利用して筑豊炭鉱の石炭を北九州まで運んでいたことに納得、車を走らせながらその頃に思いを馳せました。川沿いを暫く走ると、下った河口の北側に「夏井ヶ浜はまゆう公園」がありました。この公園は、美しい海岸線が一望できる芦屋町を代表する公園で、その日はとても暑かったのですが、まとわりつく熱気を海風が払ってくれてとても気持ちよく、初めて見た浜木綿も可憐な白い花を付け、細長い赤色のめしべが花のエレガントさを強調していました。その時はまだ蕾を付けていましたので、8月初旬頃までは観賞できたのではないかと思います。今回、美しい花を見ることができとても嬉しかったのですが、ただ一つ残念だったことが、公園の海岸に花火の残骸や空き缶が散乱していました。遊びを楽しんだ後は、その後に来る人たちの為にも一人一人がマナーを守っていききたいですね。

浜木綿観賞の帰りに北九州の「焼きうどん」が食べたくなり、若戸大橋経由で小倉へ。先日火事になった「巨過市場」、現在どのような状況か気になり、アーケード商店街を散策しつつ周ってみました。火災がおきた当時は大変だったと思われそうですが、私が伺ったときは解体用の足場ネットが張られている中、数件のお店が頑張って営業されていました。また以前のように復活されることを願いつつ、商店街から派生する路地を歩いていくと、元祖小倉焼きうどんのお店を見つけました。「だるま堂」という魚町通りにあるお店で、古さは感じられましたがお店自体とても味わい深く、鉄板で調理し出してくれる焼うどんの麺、さば節、玉ねぎのコンビネーションを堪能でき、大変満足して帰りました。偶然見つけたお店でしたが、昔ながらのホットと出来るお店はまだ健在でした。

※上記内容は2度目の火災前に巨過市場へ訪れた時のものです。この度8月の巨過市場火災で被災された店舗の皆様へ心よりお見舞い申し上げます。



目次

表紙・社長コメント	1 ページ
リファインな風景	2 ページ
今月のご案内	3 ページ
ウォンバット新聞	4 ページ

ウォンバット新聞	5 ページ
I H クッキングレシピ	6 ページ
今月のバリアフリー	7 ページ
やさしいおうちの体験館ご案内	8 ページ

リファインな「佐賀あうちの風景」



★ キッチン・リビングを
リノベーションされましたT様邸です。

【改修前】

壁付けキッチンの為、調理中は家族の様子がわかりづらい状態でした。



以前はキッチンスペースとリビングが分かれていました。



【改修後】

対面キッチンにリフォーム。調理中でも家族とコミュニケーションが取りやすくなりました。



壁を一部撤去し、一体感のあるLDKになりました。



”キッチンが壁付けの為、調理中は小さい子どもたちの様子が見れないので対面キッチンを検討している”とご相談を頂きました。お話を重ねて、キッチン・リビングのリノベーションを行いました。キッチンとリビングの間にあった垂れ壁を撤去し、キッチンを対面化したことで一体感のあるLDKになりました。キッチンは収納力抜群のパナソニックのLクラスを採用、天井・壁のクロスを貼替え、床は杉の無垢材に張り替えたことで、ナチュラルテイストの素敵な空間になりました。T様より、「これで調理中でも子どもたちの様子わかるので安心感がありますね。」とお言葉を頂きました。キッチンの対面化は“こどもみらい住宅支援事業”の対象工事となるので、今ならお得にリフォームが可能です。年齢やお子さんの有無に関わらず活用できるので、ぜひこれを機会にリフォームを検討されてはいかがでしょうか？

T様、取材のご協力ありがとうございました！

今月のご案内

家族を守り、安心して過ごすために。 在宅避難ができる住まい

もしもの時、身の安全が確保できるなら、避難所ではなく住み慣れた家で過ごす「在宅避難」ができると嬉しいもの。そのためには、日頃から準備を整えておくことが大切です。

トレンドキーワード

「レジリエンス」

強靭さ・回復力を意味し、災害に強い家をレジリエンス住宅といいます。

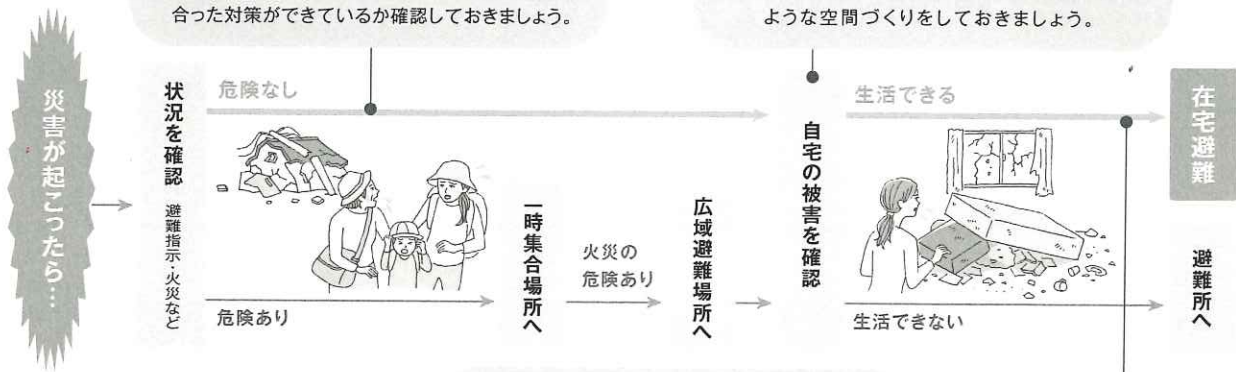
在宅避難するための3つのポイント

1 家が倒壊していない

事前にハザードマップをチェックし、災害リスクに合った対策ができていないか確認しておきましょう。

2 被害が少なく、安全に過ごせる

家具の転倒や落下、ガラスの飛散を防ぐような空間づくりをしておきましょう。



このフローチャートは、参考例です。

避難方法は市区町村によって異なるため、

お住いの地域にご確認ください。

3 食料などの備えがある

1週間分の食料・水、生活用品の備えを！
太陽光発電などの電源設備もあると安心。



まずは「家検」で、今の住まいをチェック！

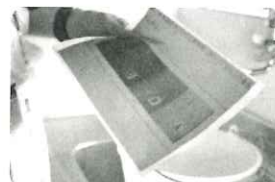
戸建てで最大17項目 97箇所、見えないところまで細かく建築士がチェック。
「被災しやすい災害」に備えるためにも、一度プロの目で点検しませんか？



目の届きにくい場所もチェック



外壁の浮きやハガレをチェック。



水回りの錆、作動状況をチェック。

こんな
良いことも！

- 住まいが長持ち
- 資産価値を維持
- メンテナンス費削減



お住まいに関するご相談はお気軽にリファイン佐賀へ！

店長の訪問日記

店長の山口です。まだまだ残暑厳しい日が続きますが、皆様体調はいかがででしょうか？さて例年、北部九州エリアに台風が一番来るのが9月です。台風への備えはされていますか？窓ガラスにガラス飛散防止の為の養生テープを貼られる方も多いかと思いますが、いざ、台風接近が分かってから準備しようとするとうホームセンター等も購買が殺到して在庫切れになる場合があります。なので、日頃から3〜4巻程は常備されていると良いです。しかし、この応急処置の養生テープも数日間窓に貼りっぱなしだと綺麗に剥がれなくなるので、出来るだけ早めに剥がすことをおすすめしています。弊社では台風対策として、雨戸の取付や強化ガラスへの取替をしています。こちらは台風への対策だけでなく、防犯対策としても有効です。もし、ご検討をされる方がいらっしゃいましたら、弊社までご相談ください。

日本のボタニカル(植物由来成分)を厳選した
国産品は個性派ぞろい。

クラフトジン列島巡り

芋焼酎をベースに
知覧茶が香る、
鹿児島産クラフトジン。

佐多宗二商店
赤屋根AKAYANE
クラフトジン 緑茶 47度



薩摩芋をベースに地元名産の「知覧茶」を融合させた、地産地消の「鹿児島産クラフトジン」。抹茶好きにはたまらない茶葉の香りと心地よい甘味を持ち、ストレートやソーダ割りはもちろん、牛乳や緑茶で割ってもおいしくいただけます。

癒しのひととき



自分に合った癒しの方法を見つけ、日々の疲れ、さまざまなストレスから自分を解放させましょう。
毎月テーマごとにご紹介します。今月は「香り」です。

● お香を焚いてみる

香りは、脳に直接作用すると言われ、リラックス効果の高い香りで癒しを得ることができます。リラックスのできる香りと聞くとアロマをイメージする人も多いと思いますが、お香もおすすめです。お香には香りの種類も多く、グリーン系・ハーブ系・シトラス系・フローラル系・エキゾチック系・バルサム系・スパイス系などに別けることができます。好みのお香を焚いて癒しの時間を過ごしてみたいでしょうか。

秋口に遅れて来る、夏の肌ダメージ
(ヘルス&ケア)

ウォンバット君の
ホッとコラム 

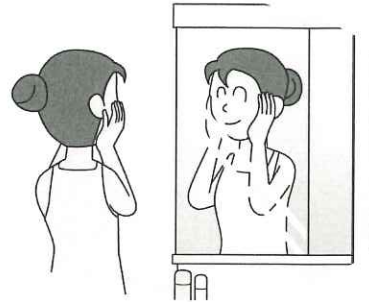
強い紫外線もようやく和らぐ時期、「スキンケアもひと息付ける」なんて思っていないですか？
実は秋口のお肌ケアはとても大切なんです。

皮膚細胞が再生する周期（ターンオーバー）はおよそ28日。でも、夏の厳しい条件下で過ごしたお肌はこの周期が乱れ、お肌のダメージが秋になっても解消されにくいと言われています。

例えば、角質が厚くなり肌がゴワついたり、毛穴に古い角質が詰まってニキビができやすくなります。

また、この時期は季節の変わり目。気温の寒暖差や空気の乾燥など、お肌にとって夏とはまた別のストレスがかかります。

ですので、秋口にさらにダメージを受けると回復にはより時間がかかります。この時期こそしっかりお肌のケアを行いましょう。



?  ? **«Quiz»クイズでリフレッシュ!**

5つの間違いを探そう

下は、お月見しながら楽しく踊る森の動物たち。
右の絵には間違いが5カ所ありますがわかりますか？



⑤右のタヌキの口の向き

答え...①月の中で餅をくっつける手の角度 ②右の鳥の向き ③下のリスが手に持っている物 ④左のタヌキの頭の葉の向き

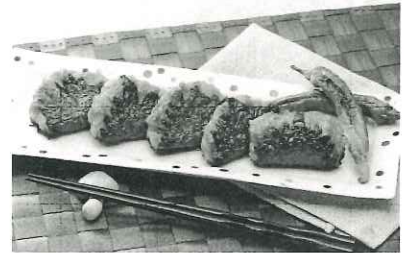
ワンバット君のIH簡単おいしいレシピ



鶏つくねの大葉巻き

■ 材料／4人分

- ・たまねぎ(みじん切り) 1/2個(100g) ・片栗粉 大さじ3
- ・大葉(大きめのもの) 12枚 ・ごま油 大さじ1
- (A) ・鶏ひき肉 300g ・卵(Mサイズ) 1個
- ・しょうが(すりおろし) 小さじ1 ・塩こしょう 適量
- (たれ: 混ぜ合わせておく)
- ・しょうゆ 大さじ1 ・酒 大さじ2 ・みりん 大さじ1
- ・砂糖 大さじ1 ・みそ 大さじ1



■ 作り方

- ① たまねぎに片栗粉をまぶす
- ② ①と(A)をよく混ぜ合わせ、冷蔵庫で約1時間休ませる。
- ③ ②を12等分し、裏を上にした大葉の上に乗せる。大葉で挟みながら厚み1.5cmになるように形を整える。
- ④【焼き物】メニューで【180】℃(中強火)に合わせ、フライパンにごま油を引き③を並べふたをして表3～5分、裏3～5分焼く。
- ⑤ 焼き上がったらたれを入れ、【加熱】メニューで火力[5]に合わせて1～2分煮詰めながら、たれを全体にからめる。

ネギ焼き

■ 材料／4人分

- ・薄力粉 50g ・ベーキングパウダー 1g
- ・紅ショウガ 小さじ1 ・天かす 大さじ1
- ・青ねぎ(小口切り) 1束(約100g)
- ・豚バラ肉(薄切り:約7.5cm長さ) 50g
- ・サラダ油 大さじ1
- (A) ・だし汁 100ml ・卵(Mサイズ) 1個
- ・長いも(すりおろす) 10g



■ 作り方

- ① ボウルに薄力粉とベーキングパウダーを入れ、泡たて器で混ぜる。
- ② (A)を混ぜ合わせる。①に3～4回に分けて入れ、ダマにならないようによく混ぜる。
- ③ 紅ショウガ、天かすを加えて混ぜる。
- ④【焼き物】メニューで【200】℃(強火)に合わせ、フライパンにサラダ油を引き、生地量の2/3量を入れ、円形に広げる。ねぎと豚肉をのせ、上から残りの生地をかけ、ふたをして表5～7分、裏4～6分焼く。

※ 火力及び加熱時間は鍋の種類、形状、材料の量などによって異なります。様子を見て火力調節してください。(レシピではパナソニックIHクッキングヒーターを使用しています。)

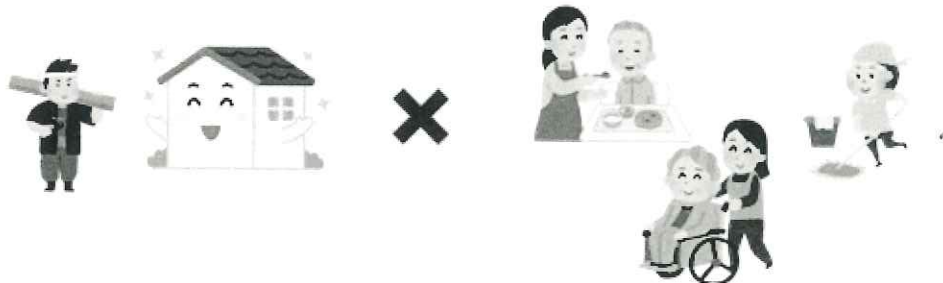
今月のバリアフリー

日常生活での注意は？家庭内事故転倒注意報が出ています

こんにちは、社長の山口です。このバリアフリーコーナーで、数か月にわたり弊社に共生していただいている「NPO法人 ひのき」様のご紹介をさせていただきました。

弊社は「住まいの感動サービス業」を目指して、できるだけ住み慣れたおうちで安全に住み続けられるよう、住まいのバリアフリーリフォーム・新築をさせていただいています。そして生活者が安全に暮らしていける「生活介助の感動サービス業」を目指されているのが「NPO法人 ひのき」様です。

生活の器である住まいのバリアフリーと生活の介助のバリアフリーがコラボレーションしてこれから皆様に安全を提供していきます。お家でのお困り事・生活でのお困り事お気軽にご相談下さい。



～ 編集後記 ～

♪今年の夏も暑かったですね。私は毎年、以前使用していた二階の子供部屋で、窓を開けてパンツ1枚で寝ています。汗はかきますがNOエアコンに体が慣れているようで風というより空気の流れを感じつつ自然に寝返り熟睡出来ています。それから毎年恒例、本庄神社でのラジオ体操も20名弱の子供たち、そしてその1.5倍以上の高齢者+保護者で清々しい朝の集いとなり、お陰で今年も夏を楽しむ事が出来ました。

by ダイエット中の地球防衛隊員

♪先月子どもたちを連れて、佐賀県立美術館で開催されていた「どがんなとつと展」に行ってきました。大人は不思議～!と思って見ていましたが、4歳の息子には理解するのにまだちょっと難しかったようです(笑)

by ぐっさん

♪夜間の室温調整って本当難しいですね。エアコンを効かせていたら明け方寒くなりすぎたり、早めに止めると暑くて目が覚めてしまったり。何かいい方法はないでしょうか？

by えが

♪毎年毎年、国内外で異常気象による大きな災害が起こってます。防災について他人事だと思っていた自分に反省し、今出来ることを考えていきます。(まずは防災グッズを準備します。)

by blooming moon

♪先月は、3年ぶりに開催された栄の国まつりの花火大会を家のベランダから見学。このご時世の花火は厄払いという本来の意味をしっかりとった花火だったように感じ、改めてコロナ・戦争と辛い出来事が早く終わりを迎えるようにと願いました。

by ぺこり

♪炭酸水の消費量が多いわが家。ずっと購入を悩んでいた炭酸水メーカーを、この夏とうとう買いました!飲みたい時にすぐ作れるし、なによりペットボトルゴミが激減したので、買って大満足です(*^_^*)

by sakky

おうちのことなら【やさしいおうちの体験館】へ ここには満足できるリフォームの秘訣があります！

当 社 の ご 案 内

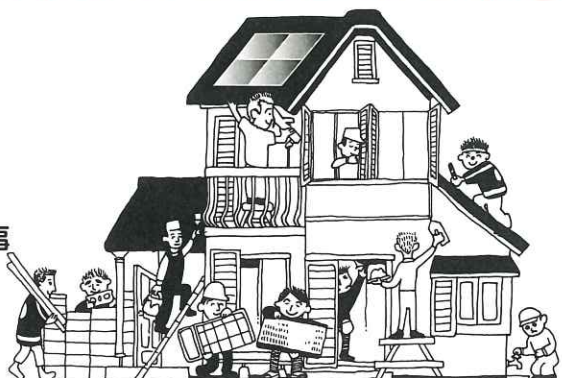
■ 営業時間…9:00～18:00 ■ 店休日…お盆・正月

大小問わず、まごころ込めて取り組みます。

◆リフォーム全般
(台所、お風呂、その他)

◆バリアフリーの
ご提案・工事

◆設備商品・工事
(洗面台、エアコン、その他)



◆太陽光発電
(電気交換率
家庭用世界最高水準)

◆エコキュート

◆IHクッキングヒーター

お知らせ！

★大人のものづくり教室 陶芸講座★

※材料・電気炉光熱費3,000円が必要です。エプロンをご持参下さい。

9月13日(火) 午前10時～午後2時 ご予約は0120-168-234まで。

10月11日(火) 午前10時～午後2時

9月のイベント

日	月	火	水	木	金	土
				1	2	3
4	5	6	7	8	9	10
11	12	13	14	15	16	17
18	19	20	21	22	23	24
25	26	27	28	29	30	

ショールームリニューアルオープン!!

システムキッチン・システムバス・トイレほか、Panasonic設備機器展示中!

★9月17日(土)～18日(日)リフォーム相談会 リファイン佐賀ショールームにて

【リファイン佐賀ホームページ】

<http://saga-reform.jp>



【リファイン佐賀instagram】



<ポスティングレディ募集>

この「暮らしの広場」を毎月、月初めに定期的に配布して下さる方を募集しています。日々の運動不足解消にいかがでしょうか? その他、詳細はお気軽にお電話ください。お待ちしております。(諸富地区)



<お家の困った解決フリーダイヤル>

0120-168-234

Panasonic
リフォームClub

PanasonicリフォームClub
リファイン佐賀

株式会社山口新建木材センター

〒849-0924 佐賀市新中町8-20

TEL:0952-30-2388 FAX:0952-32-2889

URL : <http://saga-reform.jp>

建設業許可/佐賀県知事許可(般-29)第8021号

● PanasonicリフォームClubは、独立・自営の会社が運営しています。

● 工事請負契約は、お客様とPanasonicリフォームClub運営会社との間で行われます。

