

**地元の皆さまに支えられて  
リフォーム一筋 33年**

(発行元)  
PanasonicリフォームClub  
リファイン佐賀  
株式会社山口新建木材センター

## 「リファイン佐賀 社長のコメント」



「頑張れ!大衆食堂」

前号より引き続き、山口県の旅の話をもう少し。

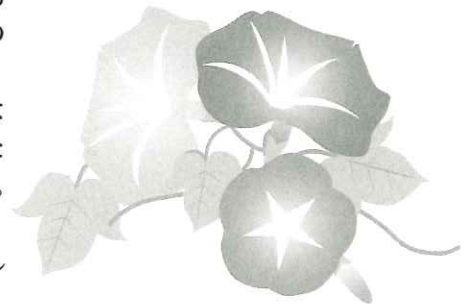
以前にもこの暮らしの広場でご紹介した山口県萩市のレストラン「デンスケ」に再訪しました。こちらは店頭にたくさんの食品サンプルが並ぶ、昭和レトロな外観で、地元の方にも愛されている大衆食堂です。この日も、お昼すぎ頃に入店すると多くのお客さんで賑わっていました。私が注文した人気メニューは「イタリアンバーグ」。ハンバーグとナポリタン+パイナップルです。家族経営のようで、みなさん一生懸命対応なさっていました。厨房も広く、野菜をカットする音も聞こえます。待っている間、後から入店されたご家族の子供たちに先に料理が運ばれてきました。この日は「子どもの日」だったからかおまけのパイナップル付で、その気配りを感じつつ、待っている皆さんの雰囲気もよく、待つ時間もゆったりとした和やかな空気間でした。

半世紀前のことですが、佐賀市内にも「大衆食堂」がたくさんありました。昔、家族旅行へ行った時に、大衆食堂の看板を次々と目にし、その多さにびっくりして父に「大衆食堂って何?」と聞きました。すると、「うちの近所の食堂と一緒に、うどんやちゃんぽん・親子丼などを食べさせてくれるところ」と教えてもらったことを思い出しました。その看板・のれんを目にすることがいつの間にかずいぶん少なくなりました。この「デンスケ」さんのような大衆食堂には、今後も末永く頑張ってもらいたいと願っています。

ところで防府にある空き家の壁に這うジャスミン、その時は花が数輪しかついておらず、これから咲くのかなと思っていました。佐賀に帰ってからご近所のジャスミンを確認していましたが数輪しか咲いていなかったのも、お家の奥様に尋ねたら、今年は新芽が出た時、霜にあたって多くが枯れてしまったので、あまり咲いてないとのことでした。残念!我が家のジャカランタも今年8年目で幹が枯れましたが、最近根本から新芽が出てきました。植物の生命力って凄いですね。来年のジャスミンにも期待します。

最近、庭の雑草の生命力もつくづく感じる毎日です。一雨ごとに沸いたように生えてきますよね。先月号でご紹介した山口市の金物屋さんで購入した草取り用具は雑草を根から引き抜くことができ、とても便利に使っています。いちごっこですが朝5時から草抜きやっています。

これから梅雨が明け、夏を迎えます。徐々に身体を暑さに慣らしていきましょう。



## 目次

表紙・社長コメント	1ページ
リファインな風景	2ページ
今月のご案内	3ページ
ウォンバット新聞	4ページ

ウォンバット新聞	5ページ
I Hクッキングレシピ	6ページ
今月のバリアフリー	7ページ
やさしいおうちの体験館ご案内	8ページ

# リファインな「佐賀あうちの風景」



★ 佐賀県産材を使用し

壁改修をされましたY様邸です。

## 【改修前】

リビング壁の化粧ボードが古くなり、色あせていました。



## 【改修後】

リビング壁四面に木板を張り、落ち着いた空間となりました。



「リビング壁の化粧ボードが古くなり色あせてきた為、木板を使って壁をリフォームしたい」とのご依頼を頂きました。今回は、20mm 厚の佐賀県産材の杉板を使用し、リビングの壁四面を板張りで仕上げました。木板の壁は、断熱性、防音、調湿効果があり、見た目も落ち着いた空間となりました。

Y様からは、「木の壁はあたたかみがあり、とても気に入りました。毎日、木目をながめて癒されています。」との言葉を頂きました。

県産木材を利用したリフォームに対して補助がある「ふるさと木材利用拡大推進事業」の受付が、今年度も開始されました。木に囲まれた癒しの生活をご検討中の方は、ぜひご相談ください。

Y様、取材のご協力ありがとうございました!

# 今月のご案内

## 防災のために、長く住み続けるために。 今こそ住まいの点検を!

見慣れて変化がわからなくても、住まいは劣化しています。雨風や日光による傷み、カビ・害虫の被害が広がっていることも…。防災面も気になる今、住まいの安全性を確かめましょう。

トレンドキーワード  
「インスペクション」  
「調査」「点検」を意味し、住宅の劣化状況や欠陥の有無などを調べること。

### まずは、わが家の今の状態を知ろう!

#### 今いるお部屋をチェック

- ☑ 壁や天井にシミやカビがある  
① 建物内部の腐食が進んでいるかも。
- ☑ 扉や窓がスムーズに開閉できない  
① 建物が歪んでいる可能性あり。
- ☑ フローリングに割れ・軋みがある  
① フローリングが変形しているサイン!
- ☑ 床を踏むとフワフワ沈む場所がある  
① 腐食やシロアリ被害の恐れあり。

#### 家の外側をチェック

- ☑ 屋根の瓦にズレ、破損がある  
① 雨水が入り込んで、劣化の原因に。
- ☑ 屋根裏にシミやカビがある  
① ダニ・シロアリを招く危険性あり。
- ☑ 雨どいに詰まりや破損がある  
① うまく排水できず、屋根や外壁を傷めるかも。
- ☑ 外壁を触ると白っぽい粉がつく  
① 塗装が劣化しているサイン!



より詳しくチェックしたい方はコチラ  
「セルフチェックシート」



築年数別のチェック場所を知りたい方はコチラ  
「住まいのメンテナンススケジュール」

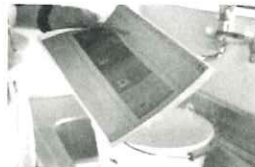


### 自分では目が届かない、もっとしっかり調べたいなら、プロに相談を。

住まいには、思った以上に不安な箇所やチェックしにくい場所がいっぱい。  
この機会に、建築士の目で住まい丸ごと点検しませんか?



点検しにくい床下や小屋根、水廻りもチェック。



専用器具等を使って、綿密に診断します。



#### こんなメリットも!

- 資産価値を維持
- メンテナンス費削減

お住まいに関するご相談はお気軽にリファイン佐賀へ!



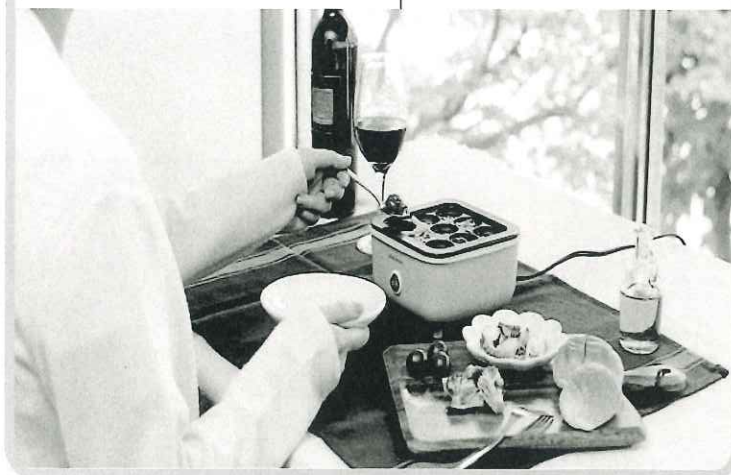
大切なことは、一人でも楽しめること。  
一人用家電のおすすめ。

### ちょい焼きグリル

高齢なので大きなホットプレートを出し入れする事が大変。量的にも沢山は食べられなくなっている方にぴったり。色々な場面で使用できるので楽しさも。後片付けも簡単。コンパクトなので、毎日の食卓に並べて出来立てアツアツのお料理を楽しめます。



プレートは4種(グリル)(たこやき)  
(フラット)(ジンギスカン) 2,178円  
ヤフーショッピング  
Life on Productsより



## 店長の訪問日記

店長の山口です。

佐賀県産材を活用した補助事業が、先月より受付スタートしました。活用例として今月号の「佐賀おうちの風景」にも掲載しておりますが、佐賀県産木材を、床や壁、ウッドデッキに使用する200万円の補助が貰えるといった事業になります。こちらの補助事業の良さは国から出ております他の補助事業と併せて活用ができることです。

今回の「佐賀おうちの風景」の物件では、今後内窓も設置される予定で、そちらでも補助事業の申請を予定しており、大変お得にリフォーム出来ることになりました。佐賀県産材木材補助事業に関しては、受付期間が来月迄となっておりますので、気になられる方はぜひ当店までご相談ください。

## 「歳時記」のすすめ

四季折々の事物や年中行事などをまとめた「歳時記」。

季節の移り変わりをタイムリグよく、そして暮らしをもっと楽しく豊かにする為のガイドブックでもあります。

日々の生活に上手に取り入れてみませんか



### 『クロスステッチで彩る季節の行事と十二支 刺しゅう歳時記』 日本ヴォーグ社

季節の行事や歳時記に合わせて楽しめる、プレゼントにも最適なクロスステッチの飾り物。毎年作りたい十二支のモチーフもあります。「刺しゅうカレンダー」と誕生花を集めた「花暦」は一月から十二月までの図案を毎月ステッチして一年かけて仕上げたり、好きな図案だけを刺してミニ額などにアレンジしたりすることもできます。



## 気持ちいい！「接触冷感」の仕組み(暮らしの雑学)

ウォンバット君の  
ホッとコラム



肌に触れた時にひんやりと感じる「接触冷感」。夏にうれしい素材ですがどんな仕組みなのでしょう。

熱は「高温→低温」へ伝わる性質があり、体温より低い温度の物に触れると熱が逃げてひんやり感じます。このとき、熱が逃げる速度が速ければ速いほど冷たいと感じ、この速度を「Q-max値」と呼びます。

数字が高いほど冷たく、一般に0.2以上だとひんやり感じるとされ、絹や麻、レーヨン、ポリエステルなどは0.3~0.4程度と言われています。

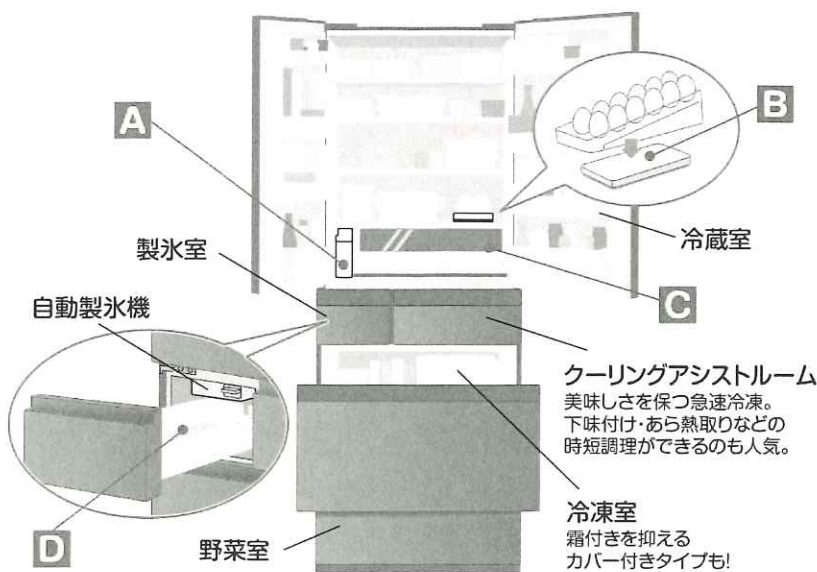
最近では新素材開発が進み、より高い数字を商品パッケージなどで目にしますが、注意したいのは冷たさが続くのではなく「感じるのが速い」と言うこと。通気性や吸湿性・肌触りなども考えて商品を選びたいですね。



## 《Quiz》クイズでリフレッシュ！

**\* 正しく名前を当てはめよう \***

下は冷蔵庫の各部の名前や、便利な機能などを示したイラストです。それぞれA~Dに入る名前がわかりますか？ ヒント：右の①~④がそれぞれ入ります！



### ①重量検知プレート

乗せた食材の量を  
外出先からスマホで確認できます。  
消費期限の通知設定も！

### ②給水タンク

氷を作る水を入れます。  
浄水フィルターを備えたタイプなら  
カルキ臭が抑えられます。

### ③貯氷ケース

作られた氷が落ちて貯まります。  
落下音を静かにするマット付きや、  
取り外して洗えるタイプが人気。

### ④パーシャル/チルド切替室

肉・魚の保存に最適なパーシャル。  
納豆や乳製品を凍らせずに保存する  
チルドを切替えて使います。

※答えはP.7にあります

# ワンバット君のIH簡単おいしいレシピ



## しそぎょうざ

### ■ 材料 / 4人分

- ・ぎょうざの皮 20枚 ・豚ひき肉 120g
- ・キャベツ(みじん切り) 170g ・大葉(みじん切り) 20枚
- ・サラダ油 適量 ・水(1回分) 100ml

### <A>

- ・にんにく 1片 ・しょうが 1片
- ・酒 小さじ1 ・しょうゆ 大さじ1
- ・塩こしょう 各少々 ・ごま油 大さじ1

### <たれ(混ぜ合わせておく)>

- ・酢 大さじ1 ・しょうゆ 大さじ1 ・ラー油 適量



### ■ 作り方

- ① キャベツに塩少々(分量外)をもみ込んでしばらく置き、絞って水気を切る。
- ② 豚肉と<A>を粘りけが出るまでよく混ぜる。
- ③ ②に①のキャベツと大葉を加えてさらに混ぜる。
- ④ ③をぎょうざの皮で包む。
- ⑤ フライパンを[火力5(中火)]で加熱。サラダ油を大さじ1入れて、ぎょうざを20個並べたら、水を加えて蓋をし、蒸し焼きする。
- ⑥ ほとんど水が無くなってきたら蓋を取り、水分を飛ばしながら焼き上げる。
- ⑦ 焼き上がったら、お好みでたれをつけていただく。

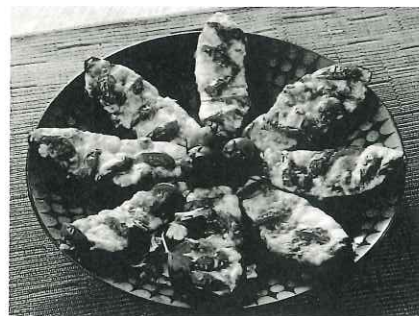
## なすとミニトマトのピザ風

### ■ 材料 / 8枚分

- ・なす 小2本(200g) ・ミニトマト 8個(80g)
- ・ピザ用チーズ 20g ・オリーブオイル 小さじ4
- ・塩、こしょう 各少々

### ■ 作り方

- ① なすはへたを落とし、縦に4つに切る。
- ② ミニトマトはへたを取り、くし型に6等分に切る。
- ③ クッキングシートを敷いた平面プレートになすを並べ、表面に塩・こしょうを振る。
- ④ ③の上にミニトマトを並べ、オリーブオイルを振り、ピザ用チーズを均等に載せる。  
グリル(温度設定)メニューで240℃に合わせ、10～14分焼く。



※ 火力及び加熱時間は鍋の種類、形状、材料の量などによって異なります。様子を見て火力調節してください。(レシピではパナソニックIHクッキングヒーターを使用しています。)

# 今月のバリアフリー

## 雨の日や雨上がりの転倒予防

今月は、まだまだ雨が降る日も多いと思います。そんな中、転倒には十分気を付けてほしいところ。特に、玄関の御影石やタイル、これほど滑りやすい素材はありません。少し恰好は悪くなりますが前かがみをし、靴底全体で踏むように歩きましょう。

お天気の場合は背筋を伸ばして、かかとから踏み込んで足を伸ばして歩くと恰好良いですが、雨の日は滑って転倒の可能性が大いにあるので、注意しましょう。



## ～ 編集後記 ～

♪先々月は膝の痛みがひどかったのですが、靴底のソールを作りなおして、温泉の歩行浴を行うことにより、痛みが緩和されてきました。リハビリは病院にお世話になっていますが、自力でできることは頑張っています。  
by ダイエット中の地球防衛隊員

♪先月、来年小学生になる子供のランドセルを買いに行きました。自分たちの時代は黒か赤か、でしたが、今はカラーがたくさんあり、驚きました。(ちなみに我が子はグレーを選びました)  
by ぐっさん

♪子どもの離乳食が始まりました!ミルクだけの赤ちゃんから大きな成長を感じ、とても嬉しく思いますが、なぜだかちょっぴり寂しい気持ちもあります。  
by えが

♪先月、SAGAアリーナに行きました。有名な方々のスケートショーが観られて興奮!素晴らしかったです。SAGAサンライズパークは駐車場の問題などありますが、県民が楽しめる、誇れる場所になったらいいですね♪  
by blooming moon

♪ある年齢から衝動買いはしなくなりましたが、ストレスが溜まっていたのか、先日、友人のお店で思わず予定外の買い物をしてしまいました。しかもツケで、、、苦笑  
by ペこり

♪先日、某所で知人とバツタリ。約10年ぶりの再会だったのですが、誰かはわかるのに名前がなかなか出てこない。話しながら記憶を総動員し、どうにか思い出せてホッ。人の名前に限らず「あれ?なんだっけ?」が増えてきた今日この頃です(\*\_\*)  
by sakky

♪最近、ようやくまともに料理をするようになりました。料理知識がなくここまで生きてきたので、毎日YouTubeを観たり、職場の皆さんに相談して勉強中です。  
by さやえんどう

# おうちのことなら【やさしいおうちの体験館】へ ここには満足できるリフォームの秘訣があります!

## 当社のご案内

■ 営業時間…9:00~18:00 ■ 店休日…お盆・正月

大小問わず、まごころ込めて取り組みます。

◆リフォーム全般  
(台所、お風呂、その他)

◆バリアフリーの  
ご提案・工事

◆設備商品・工事  
(洗面台、エアコン、その他)



◆太陽光発電  
(電気交換率  
家庭用世界最高水準)

◆エコキュート

◆IHクッキングヒーター

## お知らせ!

### ★大人のものづくり教室 陶芸講座★

※材料・電気炉光熱費3,000円が必要です。エプロンをご持参下さい。

7月11日(火) 午前10時~午後2時 ご予約は0120-168-234まで。

8月8日(火) 午前10時~午後2時

システムキッチン・システムバス・トイレほか、Panasonic設備機器展示中!

★7月末日まで「リフォーム相談会」開催 リファイン佐賀ショールームにて

### 7月のイベント

日	月	火	水	木	金	土
						1
2	3	4	5	6	7	8
9	10	11	12	13	14	15
16	17	18	19	20	21	22
23	24	25	26	27	28	29
30	31					

【リファイン佐賀ホームページ】

<http://saga-reform.jp>



【リファイン佐賀instagram】



### <ポスティングレディ募集>

この「暮らしの広場」を毎月、月初めに定期的に配布して下さる方を募集しています。日々の運動不足解消にいかがでしょうか? その他、詳細はお気軽にお電話ください。お待ちしております。



〈お家の困った解決フリーダイヤル〉

**0120-168-234**

Panasonic  
リフォームClub

PanasonicリフォームClub  
リファイン佐賀

株式会社山口新建木材センター

〒849-0924 佐賀市新中町8-20

TEL:0952-30-2388 FAX:0952-32-2889

URL: <http://saga-reform.jp>

建設業許可/佐賀県知事許可(般-4)第8021号

● PanasonicリフォームClubは、独立・自営の会社が運営しています。

● 工事請負契約は、お客様とPanasonicリフォームClub運営会社との間で行われます。

