

地元の皆さまに支えられて
リフォーム一筋 34年

(発行元)
PanasonicリフォームClub
リファイン佐賀
株式会社山口新建木材センター

「リファイン佐賀 会長のコメント」

「温熱環境リフォームは1極重点で」

2月19日に春一番が吹き、先月は三寒四温と低気圧が通るたびに気温差が激しく変わりながら暖かくなりました。

3月9日～31日まで吉野ヶ里歴史公園臨時駐車場で「第51回花と緑の市」が開催されました。(一社)佐賀県木材協会では、佐賀県産木材を県民の皆様に使っていただくために「佐賀県ふるさと木材利用拡大推進事業」のPRとして、ウッドデッキを2台設置させていただきました。これまでも何度かご紹介してきましたが、この「佐賀県ふるさと木材利用拡大推進事業」は佐賀県産木材を使った新築に30万円、住宅・非住宅のリフォームに最高で20万円の補助金が受けられる事業で、3年前からウッドデッキも対象になりました。弊社のお客様も活用されていますが、全体的に活用される方がまだまだ少ないようなので、県産材を使つてのリフォームをご検討されていらっしゃる方はぜひご利用ください。活用には諸条件がありますが、詳しくは(一社)佐賀県木材協会や弊社へお尋ねください。令和6年度は5～6月ごろ募集される予定です。「ひと部屋リフォーム」にこちらの補助金を活用するのもよいですね。家の中でよく使うひと部屋を過ごしやすくする事で、暑い夏の省エネ対策、寒い冬のヒートショック対策にもなりおすすすめです。

さて、これからが気候も良くなり散策のシーズンになりますね。満開の桜も葉桜から初々しい若葉になり心ウキウキさせてくれます。中山の大藤、大村松本ツツジ園のネモフィラ畑、西海国立なぐし山公園のツツジ、八女星野村のシャクナゲ、雲仙仁田峠のミヤマキリシマなど見どころがたくさんあります。私も無理のない範囲で足腰を鍛えるべく、春を満喫しつつ自然も楽しみたいと思います。出かける時期によってはそろそろ吹き流しや親子の鯉のぼりもちらほら見かけることでしょうね。こちらも楽しみにしています



目次

| | |
|-----------|-------|
| 表紙・会長コメント | 1 ページ |
| リファインな風景 | 2 ページ |
| 今月のご案内 | 3 ページ |
| ウォンバット新聞 | 4 ページ |

| | |
|----------------|-------|
| ウォンバット新聞 | 5 ページ |
| I Hクッキングレシピ | 6 ページ |
| リフォームQ&A | 7 ページ |
| やさしいおうちの体験館ご案内 | 8 ページ |

リファインな「佐賀あうちの風景」



★新築でPanasonicキッチンLクラスを
設置されたY様邸です。

リビング側のキッチン背面はすべて収納にされ、IHはPanasonicオリジナルの横並びコンロ”トリプルワイドIH”を採用。



キッチンとカップボードの色柄を合わせ、主な扉は取っ手レスで見た目もスッキリ。



4人家族の1日分の食器・調理器具がたっぷり収納できる60cm幅のフロントオープン食洗機。スライド式3段カゴ。ヒーター乾燥搭載。ナノイーXで庫内を除菌。



扉を閉めた状態と開けた状態。使わない時は、家具のようにキレイに納まっています。



新築で、Panasonic キッチン の L クラスを採用されたY様。Lクラスにされた理由は、キッチンのコーディネート の 選択肢が多いことと、フロントオープンの食洗機を付けたい、ということでした。今回のキッチンのポイントは、新発売の Panasonic フロントオープンタイプの食洗機です。海外製のものでは以前からありましたが、国内メーカーのフロントオープンの 60cm幅は初めて発売されました。スライドタイプの大容量 3 段カゴ、乾燥までできるものとなっています。そして国内メーカーなので、メンテナンスも安心です。実際に使われて、「洗浄力が高いことと、大容量の為、一気に多くの食器やフライパンや鍋なども一緒に洗う事ができるのでとても便利！食洗機用であればどの洗剤でも使用可能なのもいい」というお言葉をいただきました。こちらの食洗機は、2月まではLクラスのみでしたが、スタンダードクラスのキッチン”ラクシーナ”にも搭載できるようになりました。興味がある方はぜひお問合せ下さい。

Y様、取材のご協力ありがとうございました！

今月のご案内

温もりあるテイストで、ゆったり心地よく。
憧れの北欧スタイルに一新!

シンプルでおしゃれな北欧コーディネート。挑戦するにはハードルが高く思えますが、実は日本の住まいに合いやすく、気軽に取り入れられます。心機一転、装いを新たにしませんか?

トレンドキーワード
「**ジャパンディ
スタイル**」
Japanese(日本の)と
Scandinavian(北欧の)が
ミックスしたインテリアスタイル



なぜ北欧スタイルは、
日本の住まいになじみやすい?

北欧と日本は、住まいづくりでは共通点がいっぱい! だからこそ日本の住まいに取り入れやすく、2つを掛け合わせた「ジャパンディスタイル」も人気を集めています。

共通ポイント

シンプルで
ミニマル

天然素材を
活かす

小物を
アクセントに

北欧テイストをうまく取り入れる4つのポイント

1 自然を感じる素材や カラーを活かして

無垢材・麻といった天然素材そのものや、天然素材の風合いがある色柄を選んで、温かみのある装いに。

クラフトレーベル▶

アレンジ&カスタマイズでき、自然の風合いを活かした空間づくりにもぴったり。



2 しっかり収納して、 ミニマルな印象に

小物は最小限にして、余白のある空間づくりが大切。整理整頓するための収納スペースは、しっかり確保を。

キュービオス▶

収納物にあわせて、自在にプランニングOK。扉をつければ、さらにすっきり!



3 観葉植物で 彩りを

小物でアクセントをつけることがコツ。観葉植物なら、天然素材との相性もぴったりです。

インテリアカウンター▶

あらゆる場所に、飾り棚として設置できます。水や汚れに強く、お手入れもラク。

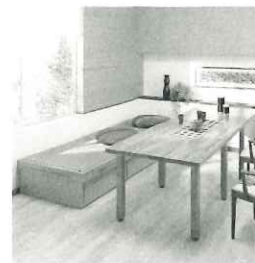


4 北欧と和の バランスは7:3

和の要素が多いと、「和モダン」に偏ってしまいます。北欧テイストを多めにすれば、より洗練された印象に!

畳が丘▶

代表的な日本文化である畳で、「和」をプラス。収納もたっぷりできます。



お住まいに関するご相談はお気軽にリファイン佐賀へ!

ミネラル、足りていますか。

タンパク質、糖質、脂質、ビタミンとともに、生きる上で欠かせない5大栄養素の一つが「ミネラル」

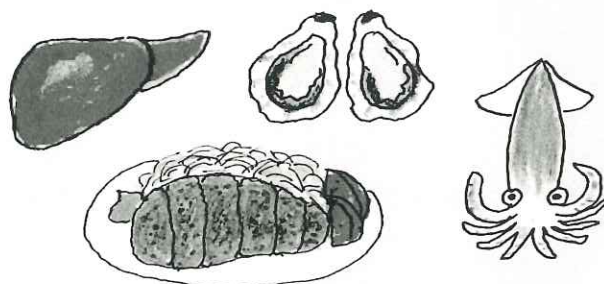
ミネラルの役割

- ・骨、歯、血液など人体の材料になる
- ・新陳代謝やエネルギー代謝を促す
- ・筋肉や神経の働きを良くする

亜鉛

役割：粘膜を丈夫にし、免疫力を高める。活性酸素も減らす。

おすすめ：レバーに多い。カキ、するめいか、トンカツなども。



店長の訪問日記

店長の山口です。

先日、「太陽光が発電しなくなったら」とお問い合わせを頂き、太陽光発電のパワーコンディショナの取替工事を行わせて頂きました。太陽光を設置後15年経たれており、確認したところパワーコンディショナが故障。その為、電流の変換が出来ず、自家消費や売電が出来なくなっていました。太陽光の寿命は20〜30年と言われていますが、これはパネル自体の寿命であり、パワーコンディショナの寿命は10〜15年と言われています。売電が開始してから10年経たれているご家庭では、売電金額が大幅に下がり自家消費が主となっておりますが、パワーコンディショナが故障していると自家消費もできないので、せっかく搭載している太陽光も意味がなくなってしまうです。今後電気代が上がっていくことも想定されているので、パワーコンディショナが故障した際にはそのままにせず、取替・修理をすることをオススメします。

『山野草を楽しむ』

山や野原など自然の中で自生する「山野草」。季節ごとに咲く山野草には自然な美しさがあり清楚で可憐な花姿がとて素敵です。園芸種としても流通しているものもたくさんあるのでご自宅で楽しんでみられてはいかがですか。

《サクラソウ(日本桜草)》

科…サクラソウ科

原産地…日本・中国・朝鮮半島

花の色…紫・白・ピンク・など

開花期間…4〜5月

耐寒性…強 耐暑性…弱

花の色や形がサクラに似るサクラソウは高原や山地のやや湿った草原や開けた森林、河川敷の草原に見られる多年草です。湿り気のある土を好み、土が乾ききると枯れてしまいます。



部屋をおしゃれに見せる配色の基本 (知恵袋)

ウオンバット君の

ホッと コラム



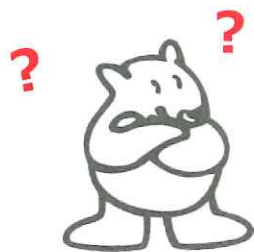
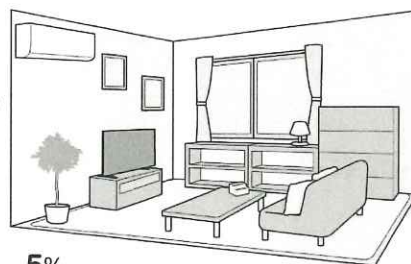
春は新生活を迎える人や、部屋の模様替えが増える時期ですね。今回は、お部屋の配色に関する話題です。

一般的に部屋に用いる色数は、壁や床などの「ベースカラー」、家具やインテリアの「メインカラー」、そして小物などの「アクセントカラー」の三色程度に絞るとよいとされ、その割合は次の比率が理想的とされています。



家具などを買い替える際は、他のインテリアとのバランスを見て、同系色で揃えるのがポイントです。

また、壁や床の色は変更しづらいですが、カーテンやカーペットを利用して色を揃えてもよいでしょう。



《Quiz》クイズでリフレッシュ!

*** 読めそうで読めない漢字 ***

下は、俳句で春の季語になっている1文字の漢字ですが、何と読むか分かりますか? イラストがそれぞれの答えのヒントになります!

| | | |
|--------|--------|--------|
| ① 蓬 | ② 雉 | ③ 蛙 |
| ④ 薊 | ⑤ 轉 | ⑥ 蜆 |



※答えはP.7にあります

ウォンバット君のIH簡単おいしいレシピ



スコップメンチカツ

■ 材料 / 1個分

- ・合いびき肉（牛7：豚3がおすすめ） 500g
- ※豚肉の割合が多いと油分が多く出る場合があります
- ・たまねぎ（みじん切り） 1個（200g） ・パン粉 30g
- ・パセリ（みじん切り） 適量

<A>

- ・塩 小さじ1 ・こしょう 少々 ・ナツメグ 少々
- ・ウスターソース 大さじ1 ・トマトケチャップ 大さじ1
- ・パン粉 大さじ1 ・卵（M） 1個



■ 作り方

●22cmの取っ手の取れるフライパン使用

- ① ボウルにひき肉を入れよくこねる。
- ② たまねぎのみじん切りと<A>を加えてこねる。
- ③ 取っ手の取れるフライパンを【加熱】メニューで火力[4]～[5]に合わせ加熱する。
パン粉を乾いりし、薄くきつね色がついたら一度取り出し、空のフライパンを冷ます。
- ④ フライパンが冷めたら②の肉だねを敷き詰めパン粉をかける。
- ⑤ グリル皿を外して、フライパンをグリル庫内中央に入れ、取っ手を取り外す。
グリル（オープン）メニューで【160】℃に合わせ、20～25分焼く。
- ⑥ 竹串を刺して透明の肉汁が出てくれば焼き上がり。
- ⑦ パセリのみじん切りを散らす。

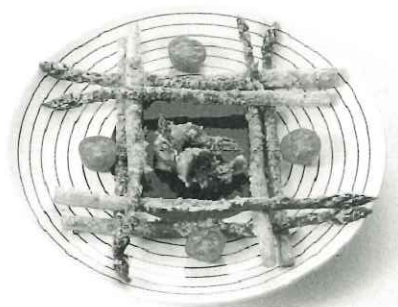
アスパラチーズ焼き

■ 材料 / 4人分

- ・アスパラガス 10本（200g） ・バター 適宜
- ・塩 少々 ・ブラックペッパー 少々
- ・パルメザンチーズ 大さじ3

■ 作り方

- ① アスパラガスは下の固い部分を落とし、皮むき器で皮をむく。
- ② アルミ箔にバターを少々塗り、アスパラガスを載せ、上からやわらかくしたバターをまんべんなくたっぷり塗る。
塩・ブラックペッパー、パルメザンチーズを全体に振りかける。
- ③ アスパラガスの穂先を手前にして、アルミ箔ごとグリル皿に載せる。
グリル（オープン）メニューで【220】℃に合わせ、10～15分焼く。



※ 火力及び加熱時間は鍋の種類、形状、材料の量などによって異なります。様子を見て火力調節してください。（レシピではパナソニックIHクッキングヒーターを使用しています。）

<リフォームQ&A>

リフォームについて多くの方が持たれる基本的なQ&Aをご紹介します。
ぜひ今後の参考になさってください。

Q：省エネ住宅ってどんなもの？

A：「省エネ住宅」をわかりやすくいうなら、少ないエネルギーで快適に健康に、そして経済的に暮らせる住宅のことです。エネルギーの使用量が減れば、光熱費などのランニングコストも当然安くなりますから、家計も助かりますね。さらに CO2 の排出も抑えることができ、地球環境に配慮している住宅といえます。

具体的には太陽光発電を使って消費電力を減らす、床や壁・天井などに自然素材を使用するといった方法のほか、家の中でいちばん熱が逃げやすい窓部分の断熱性を高める工事などが効果的です。この他にエアコンを新しいものに取り換える（電気代の節約）、食器洗い乾燥機を入れる、トイレを節水型にする（水道代の節約）、浴槽を断熱効果の高いものにする（ガス・電気代の節約）など、省エネ設備に取り替える方法はいろいろあります。



～ 編集後記 ～

♪うちのマメシバ犬のまめちゃん「あたいは速く走れるんだあ～捕まえられるものなら捕まえてみな～」と鬼ごっこされています。
by ダイエット中の地球防衛隊員

♪長男が今月より小学校へ入学します。新しい環境に慣れてくれるかドキドキの1ヶ月となりそうです。
by ぐっさん

♪あじさいの新芽が芽吹きだしてきました。誘引して枝垂れるようにしたりしたいけど、鉢替えを行う時期なのでどちらを優先させようかな。
by えが

♪3月まで放送されていた朝ドラ「ブギウギ」。毎朝ズキズキワクワクさせてられました。さて今月から始まる新・朝ドラ「虎に翼」はどんな気持ちにさせてくれるのか楽しみです。
by ぺこり

♪桜の季節がやってきました。佐賀にも桜の名所がいろいろありますが、あまり見に行ったことがないので今年はどこかに行けたらなあと思います(^_^)
by sakky

♪実家の洗濯機がとうとう壊れ、十数年ぶりに新しく買い替えたとのこと。かなり古くぼろぼろになっていたのに、新しい洗濯機で心機一転、こちよく春を迎えられてよかったのでは、と思っています。
by さやえんどう

おうちのことなら【やさしいおうちの体験館】へ ここには満足できるリフォームの秘訣があります!

当 社 の ご 案 内

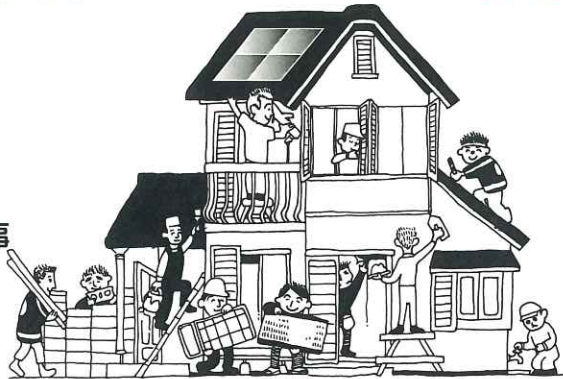
■ 営業時間…9:00~18:00 ■ 店休日…お盆・正月

大小問わず、まごころ込めて取り組みます。

◆リフォーム全般
(台所、お風呂、その他)

◆バリアフリーの
ご提案・工事

◆設備商品・工事
(洗面台、エアコン、その他)



◆太陽光発電

(電気交換率
家庭用世界最高水準)

◆エコキュート

◆IHクッキングヒーター

お知らせ!

★大人のものづくり教室 陶芸講座★

※材料・電気炉光熱費4,000円が必要です。エプロンをご持参下さい。

4月 9日(火) 午前10時~午後2時 ご予約は0120-168-234まで。

5月14日(火) 午前10時~午後2時

システムキッチン・システムバス・トイレほか、Panasonic設備機器ショールームに展示中!

★4月20日(土)・21日(日) リフォーム相談会 リファイン佐賀ショールームにて

4月のイベント

| 日 | 月 | 火 | 水 | 木 | 金 | 土 |
|----|----|----|----|----|----|----|
| | 1 | 2 | 3 | 4 | 5 | 6 |
| 7 | 8 | 9 | 10 | 11 | 12 | 13 |
| 14 | 15 | 16 | 17 | 18 | 19 | 20 |
| 21 | 22 | 23 | 24 | 25 | 26 | 27 |
| 28 | 29 | 30 | | | | |

【リファイン佐賀ホームページ】

<http://saga-reform.jp>



【リファイン佐賀instagram】



<ポステイングレディ募集>

この「暮らしの広場」を毎月、月初めに定期的に配布して下さる方を募集しています。日々の運動不足解消にいかがでしょうか? その他、詳細はお気軽にお電話ください。お待ちしております。



<お家の困った解決フリーダイヤル>

0120-168-234

Panasonic リフォームClub
リファイン佐賀

株式会社山口新建木材センター

〒849-0924 佐賀市新中町8-20

TEL:0952-30-2388 FAX:0952-32-2889

URL: <http://saga-reform.jp>

建設業許可/佐賀県知事許可(般-4)第8021号

● PanasonicリフォームClubは、独立・自営の会社が運営しています。

● 工事請負契約は、お客様とPanasonicリフォームClub運営会社との間で行われます。

Panasonic
リフォームClub

