

**地元の皆さまに支えられて  
リフォーム一筋 34年**

(発行元)

PanasonicリフォームClub  
リファイン佐賀

株式会社山口新建木材センター

## 「リファイン佐賀 会長のコメント」

「有難い」

梅雨明けが待ち遠しく感じられる今日この頃、皆様如何お過ごしでしょうか？

今年震災にあった石川県、先月ようやく上水道が復旧と聞いていましたが、また強い地震が発生しました。心からお見舞い申し上げます。下水道の復旧はまだかかりそうですね。

小さな事ではありますが、私も当たり前のことが当たり前にならない不自由さを体験しました。キッチンのシンク（水槽）の排水の流れが良くないので、妻が洗浄用の金ブラシで掃除したところ、ぬめりが剥げ、既に動脈硬化のような状態になり細くなっていたSトラップに剥がれたぬめりが詰まり、水が流せなくなりました。炊事で洗い物ができないのは本当に不自由ですね。流し台の排水がスムーズに流れる事って改めて『有難い』事だと思えます。職業柄、お客様宅の排水管つまり等の修理工事をやっている為、原因と対処法は理解済。早速Sトラップを外すと中にぬめりがいっぱい詰まっていました。毎回、油料理の後片付けで洗剤を使い洗い流していますが、常にトラップ部分には臭いや害虫を防ぐ為に水が残っており（封水）そこに洗浄し流した水が少しずつ溜まり、詰まる原因となるのでしょうか。40年前に新築して14年前にキッチンをリフォームしました。10年過ぎれば動脈硬化現象が始まります。少しでも排水の流れが悪くなった時はトラップのお掃除を早めにしましょう。

もう一つの『有難い』は先月、高校の5回生（卒業44年目）の同窓会総会を弊社のショールームで開催しました。昨年までは同級生が諸富で営んでいた「津田屋」さんで「えつ」の時季にお世話になっていましたが、閉店された為、替わりに場所を提供させていただきました。参加者は40名。糸島酒造で酒造りの指導をしている友人からのお酒の差し入れ、弊社で陶芸教室を行っている友人は全員分の“ぐい呑み”を製作し、「有明の風工房」から海苔、歯科を営んでいる友人からは歯ブラシ、そして私は樹齢300年の杉を使ったフォトフレーム兼茶托等のお土産を提供。総会後の宴会は鉢盛と友人の奥様が「うなぎのせいろむし」を提供してくださり、皆で有難くいただきました。お陰で総会の会費も例年の半分で済ませることができましたし、お互いに近況報告をしつつとても楽しい時間となりました。片付けも全員総出できれいに終わらせる事ができ、今回のような手作り同窓会も『有難い』の一言でした。

地震もコロナの時もそうでしたが、日常に当たり前に行っていたことが出来なくなることの不自由さを嫌というほど経験しました。普通に生活できる事の有難さを身に染みて感じます。この気持ちはこれからも忘れずに過ごしていかなければいけませんね。



## 目次

表紙・会長コメント	1ページ
リファインな風景	2ページ
今月のご案内	3ページ
ウォンバット新聞	4ページ

ウォンバット新聞	5ページ
I Hクッキングレシピ	6ページ
リフォームQ&A	7ページ
やさしいおうちの体験館ご案内	8ページ

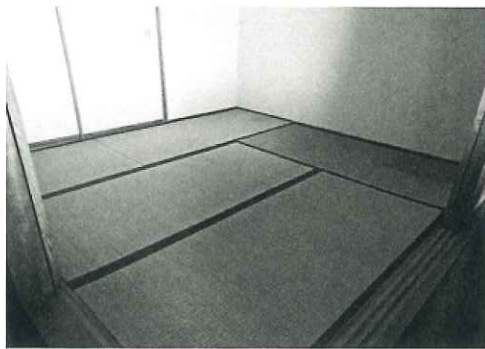
# リファインな「佐賀おうちの風景」



★ 畳の取替えをされましたM様邸です。

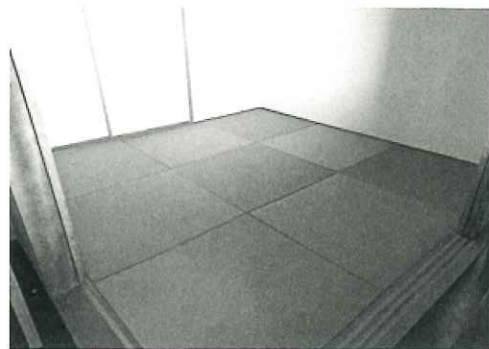
## 【改修前】

畳が硬く、居心地が悪かった和室。



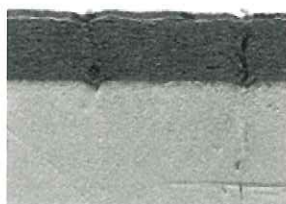
## 【改修後】

畳床に柔らかい素材を、畳表は和紙でできているものを採用した、半畳の縁なし畳を採用。居心地がよい和室になりました。



## 【改修前の畳床のつくり】

インシュレーションボードを上部に、断熱材を下部に縫い付けたタイプの畳床。



←インシュレーションボード  
(木質繊維の圧縮ボード)

←断熱材

## 【今回設置した畳床のつくり】

人にも環境にも優しい、ケナフボードを使用した畳床。足当りの柔らかさが特徴で、踏み心地の良いクッション性のある畳になりました。



←ケナフボード

←インシュレーションボード

←断熱材



←インシュレーションボード

「自宅の畳が硬いので、どうにかありませんか?」とお問い合わせいただきました。お伺いして確認してみると、「インシュレーションボード」と呼ばれる、木くずなどを固めたボードの上に畳表が施されているだけでしたので、かなり硬さを感じました。そのため、今回は新しい畳への取替えをご提案させていただきました。既存の枠や厚みを測り、それに合わせて新たに半畳のオシャレな縁なし畳を製作いたしました。今回の畳は、畳床に「ケナフボード」と呼ばれる、ケナフという植物とヤシの繊維、ポリエステル混合材で作られた足触りの柔らかいボードを使用しており、畳表は和紙で作られたものを選んでいきます。イ草と比べて、カビの心配、色あせが少なくメンテナンスもしやすいです。M様より、「フロアより硬く感じていた畳が、今回取り替えたことで柔らかい畳になり、とても良かったです」とお言葉をいただきました。畳が硬い、へり無し畳に替えたい、畳の表替えをしたい、等お考えの方、ぜひご相談お待ちしております。

M様、取材のご協力ありがとうございました!

# 今月のご案内

## 資格勉強やスキルアップ、新たな趣味に。 おとなの勉強部屋づくり

新しい学びを得ることは何歳になっても嬉しく、暮らしを豊かにします。ただ、年を追うごとに集中力が続かなくなるもの。自分のための学びに専念できる場所をつくりませんか？

トレンドキーワード

「リスキリング」

語源は英語のre-skillingで、仕事に必要な新しいスキルや知識を習得すること。

### 集中できる勉強スペースをつくるコツとは？



空間を自由に仕切れる「スクリーンウォール」。勉強する時はサッと閉めるだけで、瞬時に自分だけの集中スペースに！



勉強机に、収納に。サイズから形状までオーダーできる「インテリアカウンター」なら、場所や用途に合わせてアレンジできます。



マグネットなどでメモを貼ったり、やる気を起こさせるアイテムを飾ったり。「ペリティスウォール」で自分らしく使いやすい空間に。

空間アイデア  
ご提案！

Panasonic

もっと  
家でたのしみ

もっと  
家でたのしみ



お住まいに関するご相談はお気軽にリファイン佐賀へ！

# SHOP 100均で買える 節約主婦の必須アイテム

知名度が上がってきたナチュラルクリーニング素材「セスキ炭酸ソーダ」。

油污れに対する効果が高く、使いやすさにも定評があります。

セスキ炭酸ソーダは、重曹と炭酸ナトリウムで構成された「アルカリ剤」で、合成界面活性剤(石油系合成洗剤)に比べて環境負荷が低いのが特徴。そのため、ナチュラルクリーニングの素材として使用されています。

重曹が粉っぽいのに比べ、セスキ炭酸ソーダの質感はサラサラとした結晶状。また、重曹やクエン酸に比べ、ほとんど素材臭がありません。



## 『山野草を楽しむ』

山や野原など自然の中で自生する「山野草」。季節ごとに咲く山野草には自然な美しさがあり清楚で可憐な花姿がとても素敵です。園芸種としても流通しているものもたくさんあるのでご自宅で楽しんでみられてはいかがでしょうか。

### 《リンドウ(竜胆)》

科…リンドウ科

原産地…日本

花の色…紫・青

開花期間…9～10月

耐寒性…普通 耐暑性…普通

秋の山野草の代表的な品種です。本州・四国・九州に分布し、人里に近い野山から山地の明るい林床や草原にみられます。人気が高く葉草としても広く知られています。晴れた日にだけ花を咲かせます。



## 店長の訪問日記

リファイン佐賀店長のエッセイ。

今回は再度、補助事業の内容に関してのご案内になります。今年度から申請開始されております「住宅省エネ2024キャンペーン」。今回特に注目されていたのが、給湯器をより省エネ性の高い給湯器に取り替えることで補助金がでる「給湯省エネ2024事業」です。こちらは予想通り他の事業よりも予算消化が早く、期限を待たずして終了することが予想されます。対象のエコキュートに取り替えた場合10万円の補助が受けられ、電気温水器からの取替、だとさらに5万円の補助が受けられます。今後の電気代高騰も考えますと大変お得になりますので、取替をご検討されている方は早めのご相談をお願いいたします。

## 暑さ対策に、脳を冷やす「鼻呼吸」!?(ヘルス&ケア)

ウオンバット君の

ホッとコラム



体の中でも、特に脳は冷えにくいと言われています。脳の温度が高いと熱中症のリスクも高まります。

そこで近年、効果的に脳を冷やす「鼻呼吸」が注目されています。これは、意識的に鼻から息を吸うことで鼻の奥に通っている多くの「毛細血管」を冷やし、冷えた血液を頭に送って脳を冷やす呼吸法です。

暑い日の外出時には時々涼しい場所へ移動して、冷たい空気を鼻の奥に送ってあげましょう。おすすめは 4・7・8 のテンポで行う呼吸法です。

自律神経を整えて心と体もリラックスさせてくれるので、暑くて寝苦しい夜に行くと、脳を冷やして睡眠を誘う効果もあると言われています。ぜひ取り入れてはどうでしょう。



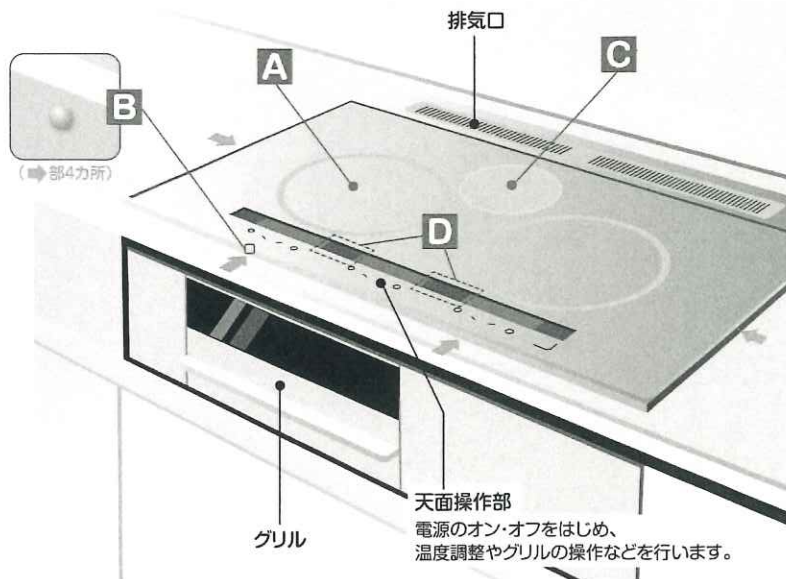
※秒数はあくまで目安です。無理をせず、息苦しくならない程度の長さで行いましょう。



## 《Quiz》クイズでリフレッシュ!

**\* 正しく名前を当てはめよう \***

下は「IHクッキングヒーター」の様々な機能をまとめたイメージイラストです。それぞれA~Dに入る名前がわかりますか? ヒント:右の①~④がそれぞれ入ります!



### ① 凸マーク

目の不自由な方が鍋を中央に置く目安。手前側と左右両端に複数あります。

### ② トッププレート

ガラス製。使用中に周辺が光るタイプも。

### ③ 赤外線送信部

加熱を始めるとAIレンジフードと連動し、自動換気がスタートする便利な機能です。

### ④ ラジエントヒーター

この機能が付いたタイプならIH使用ができないアルミ鍋・土鍋なども使えます。

※答えはP.7にあります

# ワンバット君のIH簡単おいしいレシピ



## あじの葱味噌まぜご飯

### ■ 材料 / 4人分

・あじの干物 2枚 (開き1枚 130g 前後)

<A>

{ ・長ねぎ (みじん切り) 1/2 本分 ・ごま油 小さじ4  
・味噌 大さじ2・1/2

・温かいご飯 茶碗4杯 (1杯約150g)

・青じそ 10枚 ・いりごま (白) 大さじ1



### ■ 作り方

- ① あじの皮面が下になるようにグリル皿に載せる。グリルメニューの【干物】で焼く。
- ② あじをバットなどに取り出し頭や皮を取り身を外す。小骨を取って身をほぐす。
- ③ <A>の材料をよく混ぜておく。青じそは千切りにして水に晒し、ペーパータオルなどで水気を取っておく。
- ④ ボウルにご飯を入れ、<A>を加え、しゃもじでまんべんなく混ぜる。ほぐしたあじ、青じそを加え、いりごまをふる。全体を切るように混ぜ茶碗に盛る。

## フレッシュトマトのエビチリ

### ■ 材料 / 2人分

・トマト 1個 (200g) ・エビ (大きめ) 10尾

・白ねぎ (みじん切り) 1/2 本 ・しょうが (みじん切り) 1片

・にんにく (みじん切り) 1/2 片 ・サラダ油 大さじ2

・水溶き片栗粉 (片栗粉大さじ1 : 水大さじ1) ・卵 1個

・グリーンリーフ 適量 ・片栗粉 適量

<A>

{ ・豆板醤 小さじ1/2 ・紹興酒 (酒でも代用可能) 大さじ2

・しょうゆ 大さじ1 ・塩 小さじ1/4



### ■ 作り方

- ① トマトは湯むきして適当な大きさに切っておく。
- ② エビは殻を剥いてから背を開き、背ワタを取り除いてから片栗粉で洗っておく。
- ③ フライパンにサラダ油を入れて白ネギ、しょうが、にんにくを加えてから、【加熱】メニューで火力 [5] に合わせ、加熱する。薬味に火が通って来たらエビを加えて火力 [6] で炒める。エビに油通ししたらいったん取り出しておく。
- ④ ③のフライパンを火力 [5] にしてトマトを加える。Aを加えてグツグツしてきたらエビを戻し入れて炒め合わせる。
- ⑤ 水溶き片栗粉でとろみをつけ、最後に溶き卵を流し入れて、卵が固まるまで混ぜながら加熱する。
- ⑥ お皿にグリーンリーフを敷いて、エビチリを盛り付ける。

※ 火力及び加熱時間は鍋の種類、形状、材料の量などによって異なります。様子を見て火力調節してください。  
(レシピではパナソニックIHクッキングヒーターを使用しています。)

# <リフォームQ&A>

リフォームについて多くの方が持たれる基本的なQ&Aをご紹介します。  
ぜひ今後の参考になさってください。

## Q：和室のリフォームについて教えて！

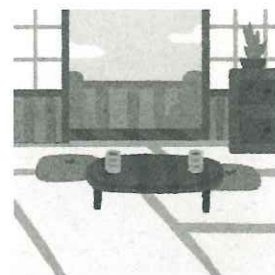
A：和室のリフォームという大掛かりなイメージですが、畳やふすま、障子にちょっとした工夫をすることで、和室全体のイメージを変える方法もあります。

平凡な和室をモダンな空間、スタイリッシュな空間に変更したいと考える人もいるでしょう。琉球畳にしたり、堀座卓にしたり、高床式で収納付き畳ユニットにしたりと、いろいろなリフォームが考えられます。

また、和室を洋室（フローリング）にリフォームする人が増えています。

この場合は、畳を外した後、下地を補修した上で床の高さを他にそろえる工事を行います。

床の工事に付随して押入れをクローゼットにしたり、壁や天井にクロスを張るといったケースも多くあります。



## ～ 編集後記 ～

♪私が飼っているマメシバ犬。お座りは覚えたので次に「お手」の練習をしています。爪をたてて「お手」をするのでどうにかならないかと悩んでいます(笑)。しつけは難しいですね。

by ダイエット中の地球防衛隊員

♪先月、住宅展示会のバスツアーを久しぶりに行きました。コロナ禍の頃に比べ、イベントも復活しています。次の開催時にはまたご案内させていただきますので、よろしくお願いします。

by ぐっさん

♪パソコンにグラフィックボードを設置しようとしたら、ケースに干渉し接続できなかった。どうしようか悩み中です。せっかく買ったのに(泣)

by えが

♪夏野菜がプランターで実っています。自宅で野菜が収穫できるのは嬉しいし、更に美味しく感じます。暮らしの広場の配布中にも庭先に色んな野菜を育てていらっしゃるのを見かけるのでとても参考になります。

by ペこり

♪ガチガチの身体をほぐすために、気になっていたマッサージガンを購入。個人的にはなかなか効果あり！今では家族みんなで使っていて、毎日取り合いです(笑)

by sakky

♪たまねぎの季節で、ありがたいことに沢山いただく機会がありました。贅沢にたまねぎ3、4個をお肉と一緒に鍋で煮込んで、たまねぎからでる水分だけで作る無水たまねぎカレーを作りました。おいしかったです。

by さやえんどう

# おうちのことなら【やさしいおうちの体験館】へ ここには満足できるリフォームの秘訣があります！

## 当 社 の ご 案 内

■ 営業時間…9:00～18:00 ■ 店休日…GW・お盆・正月

大小問わず、まごころ込めて取り組みます。

◆リフォーム全般  
(台所、お風呂、その他)

◆バリアフリーの  
ご提案・工事

◆設備商品・工事  
(洗面台、エアコン、その他)



◆太陽光発電

(電気交換率  
家庭用世界最高水準)

◆エコキュート

◆IHクッキングヒーター

## お知らせ！

### ★大人のものでづくり教室 陶芸講座★

※材料・電気炉光熱費4,000円が必要です。エプロンをご持参下さい。

7月 9日(火) 午前10時～午後2時 ご予約は0120-168-234まで。

8月20日(火) 午前10時～午後2時 ※8月は第3火曜日に変更となります。

システムキッチン・システムバス・トイレほか、Panasonic設備機器ショールームに展示中！

★7月27日(土)・28日(日) 建替え・リフォーム相談会  
リファイン佐賀ショールームにて

7月のイベント

日	月	火	水	木	金	土
	1	2	3	4	5	6
7	8	⑨	10	11	12	13
14	15	16	17	18	19	20
21	22	23	24	25	26	②7
②8	29	30	31			

【リファイン佐賀ホームページ】

<http://saga-reform.jp>



【リファイン佐賀instagram】



### ＜ポストイングレディ募集＞

この「暮らしの広場」を毎月、月初めに定期的に配布して下さる方を募集しています。日々の運動不足解消にいかがでしょうか？ その他、詳細はお気軽にお電話ください。お待ちしております。



〈お家の困った解決フリーダイヤル〉

**0120-168-234**

Panasonic  
リフォームClub

PanasonicリフォームClub  
リファイン佐賀

株式会社山口新建木材センター

〒849-0924 佐賀市新中町8-20

TEL:0952-30-2388 FAX:0952-32-2889

URL: <http://saga-reform.jp>

建設業許可/佐賀県知事許可(般-4)第8021号

● PanasonicリフォームClubは、独立・自営の会社が運営しています。

● 工事請負契約は、お客様とPanasonicリフォームClub運営会社との間で行われます。

