

地元の皆さまに支えられて  
リフォーム一筋 35年

(発行元)  
PanasonicリフォームClub  
リファイン佐賀  
株式会社山口新建木材センター

## 「リファイン佐賀 会長のコメント」



「今の子どもの頭の中は？」

今の子どもの中には情報がいっぱいですね。孫（小学1年生の男の子）は以前から埴輪に興味があり、先日父親と一緒に九州国立博物館で開催している「埴輪 珪甲の武人」を見に行ってきたそうです。孫いわく、“珪甲武人の埴輪は群馬県で発見され、5体のうちの1体は本来、東京国立博物館に所蔵されている”とのことなので5体全てが揃って見られるのはとても貴重な機会だったようです。そんな中、孫守りを息子から頼まれたので、山鹿市にある『熊本県立装飾古墳館』へ孫たちを連れて行きました。

装飾古墳とは石棺や石室あるいは横穴墓の内外に、彫刻・線刻・彩色により文様や絵画などを装飾したもので全国に765基発見されています。佐賀県にも数基ありますが、熊本県内には212基あり、約30%が熊本県に集中しています。古墳館の建物も斬新で、後で知ったのですが、建築家で有名な安藤忠雄氏が設計されたそうです。館内にはレプリカではありますが石棺や石室が再現されており、とてもわかりやすく色々勉強になりました。その他、土管のような形をした“円筒埴輪”が展示されていました。屋外には埴輪公園もあり、馬・鹿・豚・鳥などの埴輪のレプリカで孫たちも喜んで遊んでいました。その日は寒い日だった為か来館者は私たちだけ。12:30に展示物を見終えましたが、オリジナル映画が上映されるということだったので上映時間まで塗り絵などさせていました。しかしながら室内がとても寒く、上映時間は場合により変更になりますとも書いてあったので事務所に連絡、しばらくすると年配の係の方が上の方から私たちを確認され、今から上映しますと時間を早めてくださいました。寒さもありましたし、貸し切り状態でもあったので連絡してみてよかったと思いました。今回の見学、孫たちも楽しんでくれていましたし、孫からの話がなかったらおそらく行くことがなかったと思います。また今度、暖かくなってから前方後円墳やアスレチックなど散策や、山鹿市博物館・チブサン古墳見学も行ってみたいと思います。

春の散策にいかがですか、眺めも良いですよ。

熊本県立装飾古墳館 住所：熊本県山鹿市鹿央町岩原3085



## 目次

表紙・会長コメント	1 ページ
リファインな風景	2 ページ
今月のご案内	3 ページ
ウォンバット新聞	4 ページ

ウォンバット新聞	5 ページ
I H クッキングレシピ	6 ページ
福祉住環境支援センター便り	7 ページ
やさしいおうちの体験館ご案内	8 ページ



# リファインな「佐賀おうちの風景」



★ 浴室改修をされました！様邸です。

## 【改修前】

床と壁がタイル張りで寒さが気になる浴室でした。



## 【改修中】

浴室内の窓を断熱材で塞ぎました。



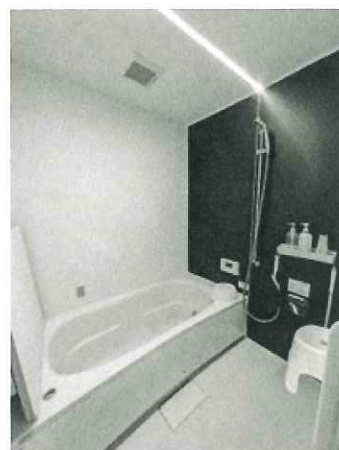
## 【改修中】

基礎と壁面に断熱材を施工しました。



## 【改修後】

ユニットバスになり、寒さが気にならなくなりました。



「浴室の寒さが気になるので改善したい」とご相談をいただきました。浴室が少し広めの 1.25 坪のタイル張りだったので、冬場はかなり寒かったと思われます。今回はユニットバス化に伴い、断熱性を重視し、基礎と壁面に断熱材を貼り、窓は塞ぐことにしました。ユニットバスは気密性が高いので、窓を開けて換気するよりも、浴室ドアを締め切って換気扇を回した方が早く乾かすことができます。

「様より「寒さが気にならなくなり本当に良かったです。快適に入浴できています」とお言葉をいただきました。タイル張りの浴室からユニットバスになるとかなり寒さは軽減され、お掃除もしやすくなります。お風呂について気になることがありましたら、ぜひご相談ください。

！様、取材のご協力ありがとうございました！

# 今月のご案内

4月1日は  
年度スタートの日  
「水廻りリフォーム」  
について考える

## 毎朝、身支度のために大渋滞…どうにかしたい！ 家族がストレスフリーで使える洗面室

歯を磨きたい人、メイクをしたい人、ドライヤーを使いたい人……朝の洗面室は混雑しがち。一人ひとりが心地よく身支度するために、使い勝手のいい洗面室づくりを考えてみませんか？

＼ ゆったり使える洗面室で、1日の始まりをスムーズに！ ／

### 身支度専用 鏡をプラス

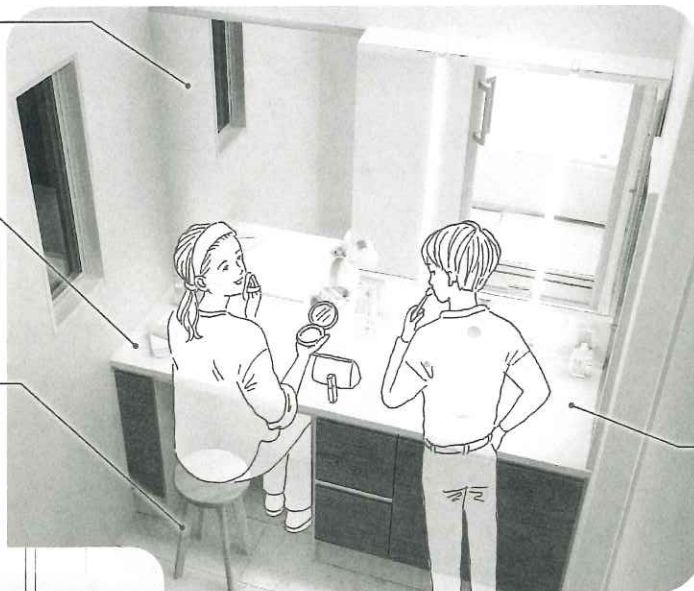
洗面ボール前以外にメイクや髪型を整えるスペースができ、順番待ちを解消できます。

### 並んで使える 広々カウンター

家族が同時に身だしなみを整えられます。家族が多いなら、洗面ボールを2つ並べても！

### イスを置くスペースを 設けてゆったりメイク

立ったままだと、手元が安定しにくいもの。イスを置ければ、メイクに集中できます。



### こんなメリットも！

- カウンターやミラーに収納を追加すればもっと整理しやすく！
- 洗濯物をたたむなど家事スペースに活用することも。
- 並んで身だしなみを整える時間がコミュニケーションの場に。

### 汚れにくい素材で お手入れまでラクに

水アカがつきにくくサッと拭ける素材を選べど、広いカウンターでもお手入れがラク。



### 2階に、廊下に。 空きスペースを活用した 2台目洗面も！

もう一つ洗面台があれば、落ち着いて支度できます。普段も、1階の洗面室まで行かずに水が使えるので、掃除などの家事で便利に！

### 豊富なカラーやサイズで お好みの空間に



暮らしに合わせてカウンターの幅や奥行きを選べ、使い勝手のいい空間をつくれます。

### 限られたスペースにも 設置しやすい設計



幅500mmの洗面ボールで、省スペース。豊富な扉柄でカラーコーディネートも楽しめます。

お住まいに関するご相談はお気軽にリファイン佐賀へ！



## <リフォームQ&A>

Q: 自分の暮らし方に合わせた床材の選び方が知りたい!

A: フローリングのリフォームは、使用頻度や空間にあわせて床選びが大切です。

家の中でも滞在時間が長く、歩行頻度が高いLDKは床が摩耗しやすい場所です。そのため、歩行によるすり減りなどに強い耐久性の高い床材にすることで、美しい状態が長続きます。キッチン、傷やスリッパによる摩耗に強く、食べこぼしや油污れもさつと一拭きで落とせるタイプ、洗面室・トイレは耐水性に優れ、アンモニア汚れに強いタイプの床材が適しています。

小さなお子様やペットがいるご家庭は、へこみ傷に強く、アンモニア汚れに強い床材がおすすです。床表面に付着した花粉やペットのフケなどのアレルギー物質を抑制する床材もあります。暮らし方に合わせて選んでいきたいですね。



## 店長の訪問日記

今回は太陽光発電システムのお話です。今、太陽光発電システムが再注目されてきています。売電金額が安くなってしまった為、一時は衰退していましたが、カーボンニュートラル（\*）に向け、太陽光発電システムをより普及させようという動きが出てきました。これまで余剰電力の固定買取（FIT）という制度がありました。秋口より（FIP）という新たな制度が出る見通しとなっております。（FIP）とは最初の4年間の固定買取を1.6倍とし、初期投資の回収を早めるといった目的で実施されるようです。確定情報ではない為、また変更はあるかもしれませんが、電気料金も上がっていく中、発電した電気を自家消費する為再度太陽光が注目されるのが濃厚でしょう。また新たな制度の情報が確定しましたら情報発信をしていきます。

\* 温室効果ガスの排出量と吸収量を均衡させ、その排出量を「実質ゼロ」に抑えること

# 大人になつて

## 読みたい絵本



### 『100万回生きたねこ』

佐野洋子 作・絵

100万回も死に100万回も生きたねこは100万人の様々な人たちに可愛がられました。しかしある時、のらねこになり一匹の美しいねこに魅せられ、初めて愛することを知ります。そして愛する者を失った悲しみを知ったねこは…。

\* 大人になつて読むことでよりストーリーの深さを味わえる絵本です

### 100万回生きたねこ

佐野洋子 作・絵



花粉・黄砂・PM2.5 が付きにくい服装(解決！知恵袋)

ウォンバット君の



コラム



有害物質が浮遊しやすい春。特にアレルギー対策のためにも衣服への付着はぜひ避けたいですが、ポイントは「素材」と「静電気」だそうです。

●素材…つるつるした素材は有害物質が付きにくくなります。例えば、最近人気の「コットン ナイロン」のアウトターなどは、この時期に おすすめです。

NGなのは「起毛、コーデュロイ、ベロア」など。肌寒い日は薄手のマフラーも使いがちですが、できれば滑らかな素材の「スカーフ」を使うといいですね。

●静電気…素材の組み合わせや摩擦で起こります。特に肌と摩擦しやすいインナーには、帯電しにくい「リネン」「綿」などを着用するとよいでしょう。

洗濯時には静電気防止効果がある柔軟剤を使ったり、静電気防止スプレーを活用するとベストです。



静電気防止

? ? <<Quiz>>クイズでリフレッシュ!



\* 読めそうで読めない漢字 \*

下は、人の動作・体勢を表す漢字ですが、何と読むか分かりますか？  
ヒント…漢字の番号と同じ番号のイラストが答えです！

① 胡 坐	② 跪 く	③ 蹲 る
④ 屈 む	⑤ 躓 く	⑥ 捻 る



※答えはP.7にあります



# ウォンバット君のIH簡単おいしいレシピ



## かぶと豚肉の煮物 柚子胡椒添え

### ■ 材料 / 4人分

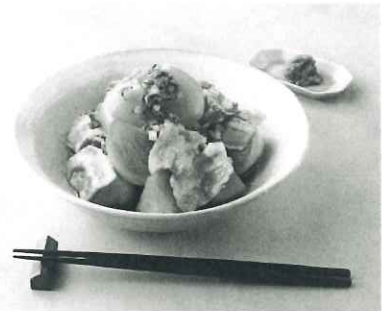
・かぶ 2個 (400g) ・豚バラ肉 100g ・塩 小さじ1/3  
・かぶの葉 適量 ・柚子胡椒 適量 ・サラダ油 小さじ1

### <A>

{ ・だし汁 100mL ・酒 大さじ1 ・みりん 大さじ1  
{ ・しょうゆ 大さじ1と1/2 ・はちみつ 小さじ1

### ■ 作り方

- ① かぶは皮をむき、1/4 (もしくは1/6) の串切りにする。  
豚肉は3~4cm幅に切る。かぶの葉は茹でて小口切りにする。
  - ② 取手のとれるフライパンにサラダ油を入れて【加熱】コースで火力[5]に合わせて加熱する。  
①の豚肉を入れて炒める。肉の色が変わったらかぶを加えて炒め、油が回ったら塩をふり、<A>を入れアルミ箔で落し蓋をする。
  - ③ グリル皿を外し、フライパンをグリル庫内中央に入れ、取手を取り外す。  
グリル (オープン) メニューで【160】℃に合わせ、15~20分加熱する。
  - ④ 器に盛り汁を入れ、かぶの葉をのせる。柚子胡椒を添える。
- 直径22cmの取手のとれるフライパン使用。(グリルに使えるもの)



## そら豆と桜えびのかき揚げ

### ■ 材料 / 2人分

・そら豆 100g ・桜えび 5g ・たまねぎ 1/4個  
・揚げ油 (サラダ油) 適量 ・塩 適量

### <A>

・溶き卵 1/2個分 ・冷水 150mL ・薄力粉 80g

### ■ 作り方

- ① そら豆はさやから出し、甘皮をむく。たまねぎは薄切りにする。
- ② ボウルに①と桜えびを入れさっくり混ぜる。
- ③ 別のボウルに溶き卵を入れ冷水を加え、薄力粉を加えて天ぷら衣を作る。
- ④ ②の具材を4等分にしてそれぞれ小さい器に入れ、薄力粉少々 (分量外) をふり、  
③の天ぷら衣を適量加えてさっくり混ぜる。
- ⑤ 鍋にサラダ油を入れ、【揚げ物】メニューで【170】℃に合わせて予熱する。
- ⑥ 「予熱」表示が消えたら、箸で押さえながらゆっくり具を入れ、表示が固まったら裏返して中心に火が通るまで揚げる。
- ⑦ 皿に盛り、塩を添える。



※ 火力及び加熱時間は鍋の種類、形状、材料の量などによって異なります。様子を見て火力調節してください。(レシピではパナソニックIHクッキングヒーターを使用しています。)



# 福祉住環境支援センター便り

福祉住環境支援センターでは、身体に障害が現れて日常生活に不便を感じたり不安をもっている方々の住環境（間取りや住宅設備、家具や電気製品、日常生活機器や福祉用具など）の相談支援を行って、自立度の高い生活や介護負担の少ない生活を実現したいと考えております。前回までの福祉住環境支援センター便りでは相談事例を紹介しました。今後は、これまでの事例紹介に加え、トイレや浴室、玄関、アプローチ、洗面所、台所、居間などの単位空間をテーマにして、一般の方々をはじめ、高齢者や障害者、障害児、難病の方々などを含めた家族にも役立つ住宅設備や福祉機器情報をシリーズで紹介していく予定です。スタートとして、トイレの情報の例を記述します。当センターでお待ちしております！



## ～ 編集後記 ～

♪我が家のサクランボが今年も実をつけます。いつの年も小鳥さんと競争です。一番熟して甘くなった時、小鳥さんたちが1日で食べつくしていきます。朝会社に出ていく前にはあったサクランボの実がきれいに無くなった年もありました。小鳥さんたちは見て解かるのかな？

by 夏はパンツ1枚のおじいさん

♪春になって暖かくなり、過ごしやすい季節となりましたが、この時期の花粉には悩まされます。花粉がなければ季節を大いに楽しめるのですが…早く花粉の飛散だけはおさまってほしいです(泣)

by ぐっさん

♪2歳の娘が料理をしたいと言うので、ポップコーンを作ってもらっています。完成後にキャラメルを作ってキャラメルポップコーンにするのが楽しみです。

by えが

♪今月、高校の同窓会があります。卒業して〇十年。はたしてお互いに誰が誰かわかるのか？とても心に残る一日になるような気がします。制服姿の過去の自分を思い出しながら(笑)

by ペこり

♪ショールームに新しい浴室が設置されました！天井・換気扇は新登場のブラック、壁は新柄のグレーの仕様でとってもスタイリッシュです！ぜひ見に来てください！

by sakky

♪3月に沖縄旅行に行ってきました！同じ九州でも、気候が全然違って暖かくて驚きます。エメラルドグリーンの海が本当にきれいで、素敵なバカンスになりました。

by さやえんどう



# おうちのことなら【やさしいおうちの体験館】へ ここには満足できるリフォームの秘訣があります！

## 当 社 の ご 案 内

■ 営業時間…9:00～18:00 ■ 店休日…GW・お盆・正月

大小問わず、まごころ込めて取り組みます。

◆リフォーム全般  
(台所、お風呂、その他)

◆バリアフリーの  
ご提案・工事

◆設備商品・工事  
(洗面台、エアコン、その他)



◆太陽光発電

(電気交換率  
家庭用世界最高水準)

◆エコキュート

◆IHクッキングヒーター

## お知らせ！

### ★大人のものづくり教室 陶芸講座★

※材料・電気炉光熱費4,000円が必要です。エプロンをご持参下さい。

4月 8 日(火) 午前10時～午後2時 ご予約は0120-168-234まで。

5月13日(火) 午前10時～午後2時

### 4月のイベント

日	月	火	水	木	金	土
		1	2	3	4	5
6	7	8	9	10	11	12
13	14	15	16	17	18	19
20	21	22	23	24	25	26
27	28	29	30			

システムキッチン・システムバス・トイレほか、  
Panasonic設備機器ショールームに展示中！

★住まいのおすすめリフォームキャンペーン中 ★リフォーム相談随時受付中！

【リファイン佐賀ホームページ】

<http://saga-reform.jp>



【リファイン佐賀instagram】



〈お家の困った解決フリーダイヤル〉

**0120-168-234**

Panasonic  
リフォームClub

PanasonicリフォームClub  
リファイン佐賀

株式会社山口新建木材センター

〒849-0924 佐賀市新中町8-20

TEL:0952-30-2388 FAX:0952-32-2889

URL: <http://saga-reform.jp>

建設業許可/佐賀県知事許可(般-4)第8021号

● PanasonicリフォームClubは、独立・自営の会社が運営しています。

● 工事請負契約は、お客様とPanasonicリフォームClub運営会社との間で行われます。

